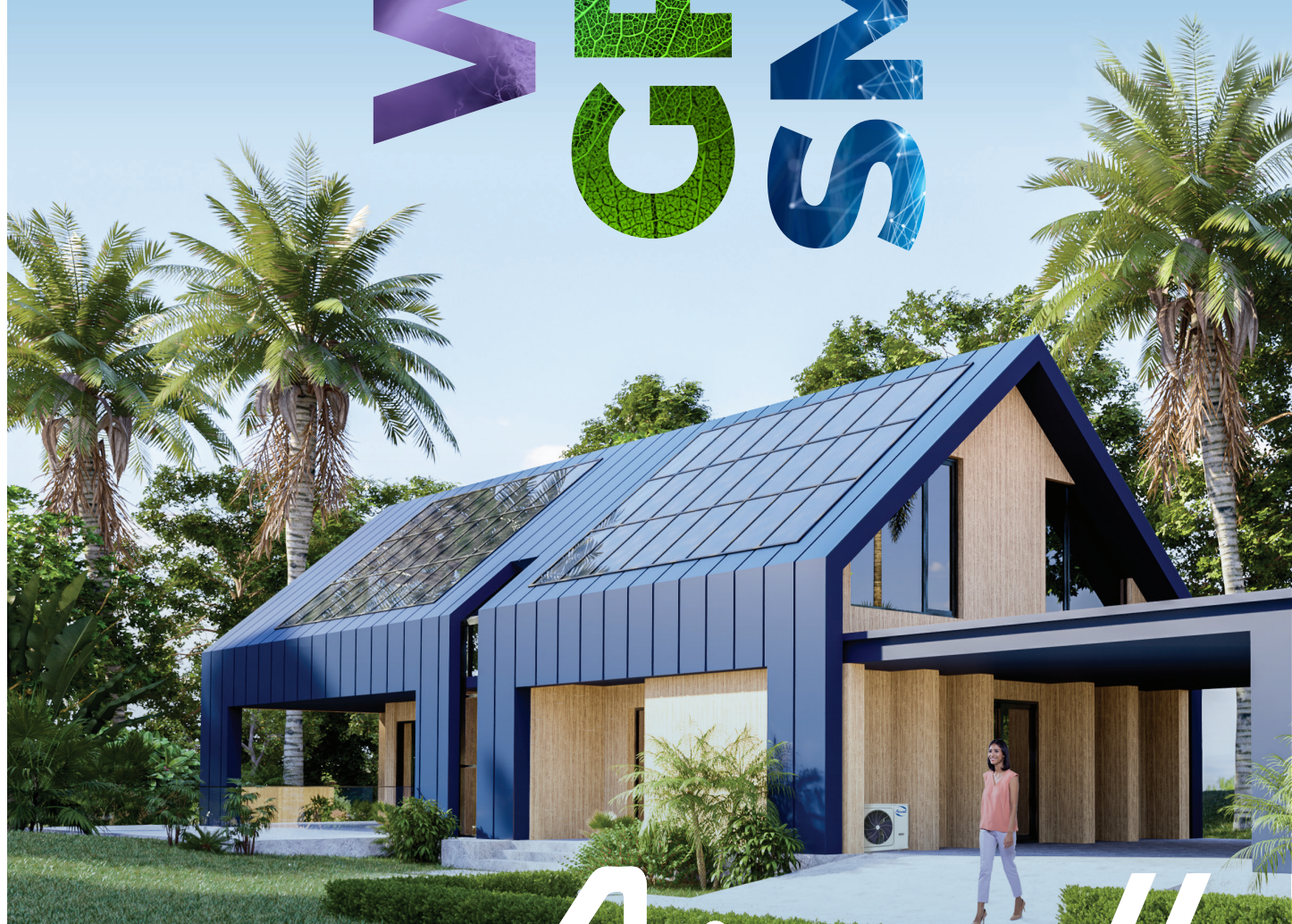




LET WE GREEN S



Airwell

2023 • 2024 KATALOG / CENÍK



FRANCOUZSKÁ ZNAČKA

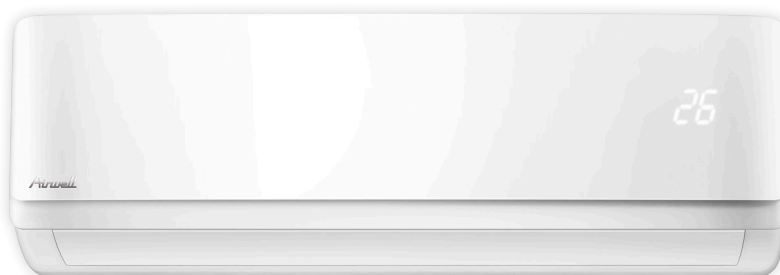


DC Inverter

Chlazení a topení

A+++

HDMB - Harmonia nástěnné jednotky



RC19

VÝHODY

- Infraovládání RC19
- Prémiový design
- Vysoce účinná filtrace a ionizér
- Tichý provoz
- Kompatibilní pro split i multisplit aplikace

VLASTNOSTI

TECHNOLOGIE



4D PŘÍVOD VZDUCHU



POZLACENÉ LAMELY

KVALITA VZDUCHU



IONIZÉR



ANTIBAKTERIÁLNÍ FILTR



AUTO ČISTĚNÍ SUŠENÍ

UŽIVATELSKÉ FUNKCE



WI-FI



PROGRAMOVATELNÝ ČASOVAC



I FEEL



NOČNÍ REŽIM



TICHÝ REŽIM



ZAMKNUTÍ TLAČÍTEK OVLÁDÁNÍ



INDIKACE UNIKU CHLÁDKA



AUTORESTART

INSTALAČNÍ FUNKCE



PORUČOVÝ KÓD NA DISPLEJI JEDNOTKY



AUTODIAGNOSTIKA



LEVÍ/PRAVÝ ODVOD KONDENZÁTU



REŽIM JEN TOPENÍ

CERTIFIKACE

- AIRWELL je součástí programu ECP (AC1):

www.eurovent-certification.com



- Certifikované v kombinaci split

+ «ÚSPORA»

- > Vysoká účinnost (SEER / SCOP), energetická třída A+++ v chlazení, A++ v topení (25, 35).
- > Ekologické chladivo R32.

+ «UŽIVATEL»

- > Vysoce účinná filtrace (HD předfiltry, katalytický filtr, aktivní uhlíkový filtr (deodorizační), stříbrný filtr (antibakteriální) a ionizér.
- > 4směrná distribuce vzduchu (automatické lamely).
- > Zabudované WiFi ovládání.

+ «TECHNOLOGIE»

- > Funkce "I FEEL" pro precizní regulaci teploty v prostoru.
- > Pozlacené lamely výměníků vnitřní i venkovní jednotky, pro zvýšenou odolnost vůči korozi a delší životnost.

+ «INSTALACE»

- > Servisní režim pro zobrazení teplot snímačů.
- > Technický režim pro nastavení provozu.
- > Odvod kondenzátu z pravé nebo levé strany.



AirHome WiFi zabudované



Delší životnost

- > Pozlacené lamely výměníků.
- > Antikorózní ochrana na hlavní řídicí desce.

PŘÍSLUŠENSTVÍ

POPIS	KÓD	FOTO	FUNKCE
Kabelové ovládání RCW22 (2.142 Kč) <small>(vyžaduje elektroniku 7ACEL1788) (není možné použít v kombinaci s WiFi ovládáním)</small>	7ACEL1778		• Týdenní časovač, režim, otáčky, časovač ZAP/VYP, "I Feel" funkce, teplota.
Beznapěťový kontakt ZAP/VYP (2.356 Kč) <small>(není možné použít v kombinaci s WiFi ovládáním)</small>	7ACEL1788		• Dálkové blokování provozu jednotky ZAP/VYP, připojení pro ovladač RCW22.

TECHNICKÉ ÚDAJE

HDMB Harmonia

Nástěnné

VNITŘNÍ JEDNOTKA		HDMB-025N-09M22	HDMB-035N-09M22	HDMB-050N-09M22	HDMB-070N-09M22
Kód		7SP023235	7SP023236	7SP023237	7SP023238
El. napájení		1-fázové	1-fázové	1-fázové	1-fázové

CHLAZENÍ

Nominální výkon (min./max.)	kW	2.64 (1.02~3.22)	3.51 (1.37~4.29)	5.27 (3.39~5.90)	7.03 (2.11~8.21)
Pdesignnc	kW	2.60	3.50	5.30	7.00
Nominální příkon	kW	0.61	0.98	1.55	2.51
SEER/energetická třída		9.30/A+++	8.5/A+++	7.0/A++	6.5/A++
Provozní rozsah		-15°C až 50°C suchá venkovní teplota			

TOPENÍ

Nominální výkon (min./max.)	kW	2.92 (0.82~3.37)	3.81 (1.07~4.38)	5.57 (3.10~5.85)	7.33 (1.55~8.21)
Pdesignnc (střední pásmo)	kW	2.40	2.60	4.10	4.90
Nominální příkon	kW	0.64	0.98	1.50	2.13
SCOP/energetická třída (střední pásmo)		4.60/A++	4.60/A++	4.00/A+	4.00/A+
Provozní rozsah		-15°C až 24°C suchá venkovní teplota			
Výkon při -7°C	kW	2.19	2.30	3.67	4.39
Výkon při -10°C	kW	2.03	2.10	3.39	3.69
Výkon při -15°C	kW	1.62	1.68	2.71	2.95

VNITŘNÍ JEDNOTKA

Akustický tlak Lp (lm) (tiché/min/střed/max)	dB(A)	20/24/29/36.5	21/25/33/39.5	22/28/33.5/43	25/31/41.5/47
Akustický výkon	dB(A)	55	55	58	63
Vzduchový výkon (min/střed/max)	m³/h	303/362/483	395/477/584	420/500/730	640/830/1020
Odvlhčovací výkon	l/h	0.9	1.2	1.8	2.4
Rozměry (šířka x výška x hloubka)	mm	802x297x189	802x297x189	965x319x215	1080x335x226
Rozměry balení (šířka x výška x hloubka)	mm	875x380x285	875x380x285	1045x410x305	1155x415x320
Hmotnost (jednotka/balení)	kg	8.6/11.3	8.6/11.3	10.9/15.2	13.7/17.5
Cena za vnitřní jednotku (bez DPH)		6.069 Kč	6.676 Kč	12.441 Kč	15.294 Kč

VENKOVNÍ JEDNOTKA		YDAB-025H-09M22	YDAB-035H-09M22	YDAB-050H-09M22	YDAB-070H-09M22
Kód		7SP063155	7SP063156	7SP063157	7SP063158
Akustický tlak Lp (lm)	dB(A)	49	51	53	55
Akustický výkon	dB(A)	60	62	64	66
Vzduchový výkon	m³/h	2150	2200	2100	3500
Typ kompresoru		Rotační DCI	Rotační DCI	Rotační DCI	Rotační DCI
Rozměry (šířka x výška x hloubka)	mm	765x555x303	765x555x303	805x554x330	890x673x342
Rozměry balení (šířka x výška x hloubka)	mm	887x610x337	887x610x337	915x615x370	995x740x398
Hmotnost (jednotka/balení)	kg	26.4/29.5	26.4/29.5	32.8/36.2	43.9/46.8

ELEKTRICKÉ NAPÁJENÍ 1~230V/50Hz

Prívod elektrického napájení		Venkovní	Venkovní	Venkovní	Venkovní
Průřez napájecího kabelu	mm²	3x1.5	3x1.5	3x1.5	3x2.5
Jištění	A	16	16	16	20
Komunikační kabel	mm²	5x1.5	5x1.5	5x1.5	5x2.5

PROPOJOVACÍ POTRUBÍ

Průměr potrubí "plyn"		3/8"	3/8"	1/2"	5/8"
Průměr potrubí "kapalina"		1/4"	1/4"	1/4"	3/8"
Maximální vzdálenost	m	25	25	30	50
Maximální převýšení	m	10	10	20	25
Typ chladiva/GWP		R32/675	R32/675	R32/675	R32/675
Výrobní náplň (5m)	kg	0.62	0.62	1.1	1.45
Doplňková náplň	g/m	12	12	12	24

Cena za venkovní jednotku (bez DPH)

17.993 Kč

19.149 Kč

26.846 Kč

34.775 Kč

CENA ZA SPLIT SYSTÉM (bez DPH)

24.062 Kč

25.825 Kč

39.287 Kč

50.069 Kč

KOMPATIBILITA

VNITŘNÍ JEDNOTKA NÁSTĚNNÁ	KOMPATIBILNÍ VENKOVNÍ JEDNOTKA		
	SPLIT	MULTISPLIT	
 HDMB	 YDAB	 ZDAA	 YDZC



DC Inverter

Chlazení a topení

A⁺⁺

HDLA - Aura nástěnné jednotky



RC19

VÝHODY

- Infraovládání RC19
- Moderní design
- Tichý provoz
- Kompatibilní pro split i multisplit aplikace

VLASTNOSTI

TECHNOLOGIE



POZLACENÉ LAMELY

KVALITA VZDUCHU



VZDUCHOVÝ FILTR



AUTO
OSTĚNÍ/SUŠENÍ

UŽIVATELSKÉ FUNKCE



24 H
PROGRAMOVATELNÝ
ČASOVAČ



I FEEL



NOČNÍ REŽIM



super
quiet
TICHÝ REŽIM



ZAMKNUTÍ TLAČÍTEK
OVLÁDAČE



INDIKACE ÚNIKU
CHLADIVA



RES TART
AUTORESTART

INSTALAČNÍ FUNKCE



PORUCHOVÝ KÓD NA
DISPLEJI JEDNOTKY



AUTODIAGNOSTIKA



LEVÝ/PRAVÝ ODVOD
KONDENZÁTU



HEATING
ONLY
MODE
REŽIM JEN
TOPENÍ

CERTIFIKACE

- AIRWELL je součástí programu ECP (AC1):
www.eurovent-certification.com



- Certifikované v kombinaci split

+ «ÚSPORA»

- > Vysoká účinnost (SEER / SCOP), energetická třída A++ v chlazení, A+ v topení.
- > Ekologické chladivo R32.

+ «UŽIVATEL»

- > Pokročilá filtrace (předfiltry, katalytický filtr, aktivní uhlíkový filtr (deodorizační)).
- > Volitelné WiFi ovládání.

+ «TECHNOLOGIE»

- > Funkce "I FEEL" pro precizní regulaci teploty v prostoru.
- > Pozlacené lamely výměníků vnitřní i venkovní jednotky, pro zvýšenou odolnost vůči korozi a delší životnost.

+ «INSTALACE»

- > Servisní režim pro zobrazení teplot snímačů.
- > Technický režim pro nastavení provozu.
- > Odvod kondenzátu z pravé nebo levé strany.



AirHome WiFi volitelné



Delší životnost

- > Pozlacené lamely výměníků.
- > Antikorózní ochrana na hlavní řídicí desce.

PŘÍSLUŠENSTVÍ

POPIS	KÓD	FOTO	FUNKCE
WiFi USB modul (1.028 Kč)	7ACEL1744		<ul style="list-style-type: none"> • Ovládání jednotky pomocí smartphonu, tabletu nebo počítače přes WiFi. • Aplikace AirHome.

TECHNICKÉ ÚDAJE

HDLA Aura

Nástěnné

VNITŘNÍ JEDNOTKA		HDLA-025N-09M25	HDLA-035N-09M25	HDLA-050N-09M25	HDLA-070N-09M25
Kód		7SP023250	7SP023251	7SP023252	7SP023253
El. napájení		1-fázové	1-fázové	1-fázové	1-fázové

CHLAZENÍ

Nominální výkon (min./max.)	kW	2.64 (0.91~3.40)	3.52 (1.11~4.16)	5.28 (1.82~6.16)	7.03 (2.08~7.91)
Pdesignnc	kW	2.80	3.60	5.20	7.00
Nominální příkon	kW	0.73	1.21	1.55	2.60
SEER/energetická třída		6.30/A++	6.10/A++	7.40/A++	6.10/A++
Provozní rozsah		-15°C až 50°C suchá venkovní teplota			

TOPENÍ

Nominální výkon (min./max.)	kW	2.93 (0.82~3.37)	3.81 (1.08~4.22)	5.57 (1.29~6.74)	7.33 (1.61~7.91)
Pdesignnc (střední pásmo)	kW	2.60	2.70	4.10	4.80
Nominální příkon	kW	0.73	1.09	1.57	2.40
SCOP/energetická třída (střední pásmo)		4.00/A+	4.00/A+	4.00/A+	4.00/A+
Provozní rozsah		-15°C až 30°C suchá venkovní teplota			
Výkon při -7°C	kW	2.29	2.39	3.68	4.25
Výkon při -10°C	kW	2.03	2.04	3.40	3.89
Výkon při -15°C	kW	1.63	1.64	2.72	3.11

VNITŘNÍ JEDNOTKA

Akustický tlak Lp (1m) (tiché/min/střed/max)	dB(A)	21/25/32/38.5	21/25/35/40.5	20/26/36/42.5	27/36/40.5/45
Akustický výkon	dB(A)	54	55	56	59
Vzduchový výkon (min/střed/max)	m³/h	325/360/466	314/430/540	540/680/840	662/817/980
Odvlhčovací výkon	l/h	0.9	1.2	1.8	2.4
Rozměry (šířka x výška x hloubka)	mm	805x285x194	805x285x194	957x302x213	1040x327x220
Rozměry balení (šířka x výška x hloubka)	mm	870x365x270	870x365x270	1035x385x295	1120x405x315
Hmotnost (jednotka/balení)	kg	7.5/9.8	7.6/9.9	10.0/13.0	12.3/16.2
Cena za vnitřní jednotku (bez DPH)		6.323 Kč	6.940 Kč	9.786 Kč	12.895 Kč

VENKOVNÍ JEDNOTKA		YDAA-025H-09M25	YDAA-035H-09M25	YDAA-050H-09M25	YDAA-070H-09M25
Kód		7SP063160	7SP063161	7SP063162	7SP063163
Akustický tlak Lp (1m)	dB(A)	51	52	52	56
Akustický výkon	dB(A)	62	63	63	67
Vzduchový výkon	m³/h	1750	1800	2100	3500
Typ kompresoru		Rotační DCI	Rotační DCI	Rotační DCI	Rotační DCI
Rozměry (šířka x výška x hloubka)	mm	720x495x270	720x495x270	805x554x330	890x673x342
Rozměry balení (šířka x výška x hloubka)	mm	835x540x300	835x540x300	915x615x370	995x740x398
Hmotnost (jednotka/balení)	kg	23.2/25	23.2/25	32.7/35.4	42.9/45.9

ELEKTRICKÉ NAPÁJENÍ 1~230V/50HZ

Přívod elektrického napájení		Venkovní	Venkovní	Venkovní	Venkovní
Průřez napájecího kabelu	mm²	3x1.5	3x1.5	3x1.5	3x2.5
Jištění	A	16	16	16	20
Komunikační kabel	mm²	5x1.5	5x1.5	5x1.5	5x2.5

PROPOJOVACÍ POTRUBÍ

Průměr potrubí "plyn"		3/8"	3/8"	1/2"	5/8"
Průměr potrubí "kapalina"		1/4"	1/4"	1/4"	3/8"
Maximální vzdálenost	m	25	25	30	50
Maximální převýšení	m	10	10	20	25
Typ chladiva/GWP		R32/675	R32/675	R32/675	R32/675
Výrobní náplň (5m)	kg	0.55	0.55	1.08	1.42
Doplňková náplň	g/m	12	12	12	24
Cena za venkovní jednotku (bez DPH)		13.056 Kč	13.938 Kč	24.245 Kč	31.705 Kč
CENA ZA SPLIT SYSTÉM (bez DPH)		19.379 Kč	20.878 Kč	34.031 Kč	44.600 Kč

KOMPATIBILITA





DC Inverter

Chlazení a topení

A⁺⁺

XDMX parapetní jednotky



RC18

VÝHODY

- Infraovládání RC18
- Kompaktní design
- Kompatibilní pro split i multisplit aplikace

VLASTNOSTI

TECHNOLOGIE



LEGO KONEPT



ELEKTRICKÝ EXPAZNÍ VENTIL



POZLACENÉ LAMELY

KVALITA VZDUCHU



VZDUCHOVÝ FILTR

UŽIVATELSKÉ FUNKCE



CASOVAC



I FEEL



NOČNÍ REŽIM



ZAMKNUTÍ TLÁČÍTEK OVLÁDÁNÍ



RES TART

AUTORESTART

INSTALAČNÍ FUNKCE



PORUCHOVÝ KÓD NA DISPLEJI JEDNOTKY



AUTODIAGNOSTIKA

CERTIFIKACE

- AIRWELL je součástí programu ECP (AC1): www.eurovent-certification.com



dostupné od 11/2023

+ «ÚSPORA»

- > Vysoká účinnost (SEER / SCOP), energetická třída A++ v chlazení, A+ v topení.
- > Ekologické chladivo R32.

+ «UŽIVATEL»

- > Tichý provoz.
- > Zabudované WiFi ovládání.

+ «TECHNOLOGIE»

- > Funkce "I FEEL" pro precizní regulaci teploty v prostoru.
- > Pozlacené lamely výměníků vnitřní i venkovní jednotky, pro zvýšenou odolnost vůči korozi a delší životnost.

+ «INSTALACE»

- > Servisní režim pro zobrazení teplot snímačů.
- > Technický režim pro nastavení provozu.



AirHome WiFi zabudované

VNITŘNÍ JEDNOTKA		XDMX-035N-09M25	XDMX-050N-09M25
Kód		7SP071435	7SP071436
El. napájení		1-fázové	1-fázové

CHLAZENÍ			
Nominální výkon (min./max.)	kW	3.52 (0.76~4.25)	4.98 (2.64~5.57)
Pdesignc	kW	3.50	5.00
Nominální příkon	kW	1.00	1.50
SEER/energetická třída		7.3/A++	6.7/A++
Provozní rozsah		-15°C až 50°C suchá venkovní teplota	

TOPENÍ			
Nominální výkon (min./max.)	kW	3.81 (0.45~4.69)	5.28 (2.2~6.30)
Pdesigngh (střední pásmo)	kW	2.60	4.00
Nominální příkon	kW	0.98	1.42
SCOP/energetická třída (střední pásmo)		4.0/A+	4.0/A+
Provozní rozsah		-15°C až 24°C suchá venkovní teplota	
Výkon při -7°C	kW	3.18	4.86
Výkon při -10°C	kW	3.04	4.64
Výkon při -15°C	kW	2.85	4.35

VNITŘNÍ JEDNOTKA			
Akustický tlak Lp (1m) (min/střed/max)	dB(A)	27/34/37	32/38/41
Akustický výkon	dB(A)	54	55
Vzduchový výkon (min/střed/max)	m³/h	490/580/650	600/690/780
Odvlhčovací výkon	l/h	1.2	1.8
Rozměry (šířka x výška x hloubka)	mm	794x621x200	794x621x200
Rozměry balení (šířka x výška x hloubka)	mm	865x280x719	865x280x719
Hmotnost (jednotka/balení)	kg	14.9/18.8	14.9/18.8
Cena za vnitřní jednotku (bez DPH)		13.776 Kč	17.220 Kč

VENKOVNÍ JEDNOTKA			
		YDAX-035H-09M25	YDAX-050H-09M25
Kód		7SP063170	7SP063171
Akustický tlak Lp (1m)	dB(A)	51	54
Akustický výkon	dB(A)	62	65
Vzduchový výkon	m³/h	2200	2100
Typ kompresoru		Rotační DCI	Rotační DCI
Rozměry (šířka x výška x hloubka)	mm	765x555x303	805x554x330
Rozměry balení (šířka x výška x hloubka)	mm	887x610x337	915x615x370
Hmotnost (jednotka/balení)	kg	26.6/29.4	32.5/35.3

ELEKTRICKÉ NAPÁJENÍ 1~230V/50Hz (35-100), 3~400V/50Hz (100-140)			
Přívod elektrického napájení		Venkovní	Venkovní
Průřez napájecího kabelu	mm²	3x1.5	3x2.5
Jištění	A	10	16
Komunikační kabel	mm²	4x1.5	4x1.5

PROPOJOVACÍ POTRUBÍ			
Průměr potrubí "plyn"		3/8"	1/2"
Průměr potrubí "kapalina"		1/4"	1/4"
Maximální vzdálenost	m	25	30
Maximální převýšení	m	10	20
Typ chladiva/GWP		R32/675	R32/675
Výrobní náplň (5m)	kg	0.72	1.15
Doplňková náplň	g/m	12	12
Cena za venkovní jednotku (bez DPH)		28.489 Kč	35.668 Kč
CENA ZA SPLIT SYSTÉM (bez DPH)		42.265 Kč	52.888 Kč

KOMPATIBILITA





DC Inverter

Chlazení a topení

A⁺⁺

FDMX

parapetně-podstropní jednotky



RC18

VÝHODY

- Infraovládání RC18
- Instalace na parapet nebo pod strop
- Vysoký výkon
- Kompatibilní pro split i multisplit aplikace

VLASTNOSTI

TECHNOLOGIE



LEGO KONCEPT



ELEKTŘICKÝ EXPAZNÍ VĚNTEL



POZLACENÉ LAMELY

KVALITA VZDUCHU



VZDUCHOVÝ FILTR

UŽIVATELSKÉ FUNKCE



CASOVAČ



I FEEL



NOČNÍ REŽIM



AUTORESTART



KONTAKT PRO GENERÁLNÍ ALARM



KONTAKT PRO DÁLKOVÉ ZAP/VYP

CERTIFIKACE

- AIRWELL je součástí programu ECP (ACT):

www.eurovent-certification.com



- Modely označené * nejsou certifikované Euroventem

+ «ÚSPORA»

- > Vysoká účinnost (SEER / SCOP), energetická třída A++ v chlazení, A+ v topení.
- > Ekologické chladivo R32.

+ «UŽIVATEL»

- > Diskrétní řešení s hloubkou jen 235mm.
- > 4směrná distribuce vzduchu pro zvýšený komfort.
- > Volitelné WiFi ovládání.

+ «TECHNOLOGIE»

- > Funkce "I FEEL" pro precizní regulaci teploty v prostoru.
- > Zabudovaný kontakt pro generální alarm a dálkové blokování ZAP/VYP.

+ «INSTALACE»

- > Servisní režim pro zobrazení parametrů.
- > Výfuk vzduchu s dosahem až 11m.



AirHome WiFi volitelné

PŘÍSLUŠENSTVÍ

POPIS	KÓD	FOTO	FUNKCE
Kabelové ovládání RCW11 (2.142 Kč)	7ACEL1774		• Týdenní časovač, režim, otáčky, časovač ZAP/VYP, "I Feel" funkce, teplota.
WiFi LCAC brána (2.142 Kč)	7ACEL1883		• Vzdálené ovládání přes Wi-Fi.

TECHNICKÉ ÚDAJE

FDMX

VNITŘNÍ JEDNOTKA		FDMX-050N-09M25	FDMX-070N-09M25	FDMX-100N-09M25	FDMX-100N-09M25	FDMX-140N-09M25*	FDMX-175N-09M25*
Kód		7SP012300	7SP012301	7SP012302	7SP012302	7SP012303	7SP012304
El. napájení		1-fázové	1-fázové	1-fázové	3-fázové	3-fázové	3-fázové
CHLAZENÍ							
Nominální výkon (min./max.)	kW	5.28 (2.71~5.86)	7.03 (3.22~7.77)	10.55 (2.73~11.43)	10.55 (2.73~11.78)	14.07 (3.52~15.24)	15.83 (4.10~16.71)
Pdesignnc	kW	5.40	7.20	10.50	10.50	14.00	15.50
Nominální příkon	kW	1.45	2.30	3.90	4.00	5.00	5.65
SEER/energetická třída		6.2/A++	6.1/A++	6.4/A++	6.2/A++	6.1/A++	6.1/A++
Provozní rozsah		-15°C až 50°C suchá venkovní teplota					
TOPENÍ							
Nominální výkon (min./max.)	kW	5.57 (2.42~6.30)	7.62 (2.72~8.29)	11.72 (2.78~12.78)	11.72 (2.81~12.78)	16.12 (4.10~17.00)	18.17 (4.40~19.64)
Pdesignnc (střední pásmo)	kW	4.00	5.50	8.60	8.60	11.20	11.90
Nominální příkon	kW	1.50	2.05	3.35	3.35	5.10	6.05
SCOP/energetická třída (střední pásmo)		4.0/A+	4.0/A+	4.1/A+	4.0/A+	3.9/A	4.0/A+
Provozní rozsah		-15°C až 24°C suchá venkovní teplota					
Výkon při -7°C	kW	4.30	5.94	9.21	9.08	11.76	12.76
Výkon při -10°C	kW	3.60	5.04	7.45	7.40	10.91	11.55
Výkon při -15°C	kW	2.88	4.03	5.96	5.92	8.73	9.24
VNITŘNÍ JEDNOTKA							
Akustický tlak Lp (1m) (min/střed/max)	dB(A)	37/41/44	43/47/51	45/48/51.5	45/48/51.5	46/50/53	48/52/55
Akustický výkon	dB(A)	59	55	65	65	67	67
Vzduchový výkon (min/střed/max)	m ³ /h	723/839/958	853/1023/1192	1504/1728/1955	1504/1728/1955	1600/1850/2100	1650/1950/2200
Ovlhčovací výkon	l/h	1.80	2.40	3.60	3.60	4.80	5.50
Rozměry (šířka x výška x hloubka)	mm	1068x675x235	1068x675x235	1650x675x235	1650x675x235	1650x675x235	1650x675x235
Rozměry balení (šířka x výška x hloubka)	mm	1145x755x318	1145x755x318	1725x755x318	1725x755x318	1725x755x318	1725x755x318
Hmotnost (jednotka/balení)	kg	28/33.4	28/33.2	41.5/48.1	41.5/48.1	41.7/48.6	42.3/49.3
Cena za vnitřní jednotku (bez DPH)		22.941 Kč	28.039 Kč	41.755 Kč	41.755 Kč	48.431 Kč	51.579 Kč

VENKOVNÍ JEDNOTKA		YDAX-050H-09M25	YDAX-070H-09M25	YDAX-100H-09M25	YDAX-100H-09T35	YDAX-140H-09T35	YDAX-175H-09T35
Kód		7SP063171	7SP063172	7SP063173	7SP063174	7SP063175	7SP063176
Akustický tlak Lp (1m)	dB(A)	54	57	59	59	63	63
Akustický výkon	dB(A)	65	68	70	70	74	74
Vzduchový výkon	m ³ /h	2100	3500	4000	4000	7500	7500
Typ kompresoru		Rotační DCI	Rotační DCI	Rotační DCI	Rotační DCI	Rotační DCI	Rotační DCI
Rozměry (šířka x výška x hloubka)	mm	805x554x330	890x673x342	946x810x410	946x810x410	952x1333x415	952x1333x415
Rozměry balení (šířka x výška x hloubka)	mm	915x615x370	995x740x398	1090x885x500	1090x885x500	1095x1480x495	1095x1480x495
Hmotnost (jednotka/balení)	kg	32.5/35.3	43.9/46.7	66.9/72.1	75.5/80.6	103.7/118.3	107.0/122.0
ELEKTRICKÉ NAPÁJENÍ 1~230V/50Hz (50-100), 3~400V/50Hz (100-175)							
Prívod elektrického napájení		Venkovní	Venkovní	Venkovní	Venkovní	Venkovní	Venkovní
Průřez napájecího kabelu	mm ²	3x2.5	3x2.5	3x4.0	5x2.5	5x2.5	5x2.5
Jištění	A	16	20	25	16	16	16
Komunikační kabel	mm ²	4x1.5	4x1.5	4x1.5	4x1.5	4x1.5	4x1.5
PROPOJOVACÍ POTRUBÍ							
Průměr potrubí "plyn"		1/2"	5/8"	5/8"	5/8"	5/8"	5/8"
Průměr potrubí "kapalina"		1/4"	3/8"	3/8"	3/8"	3/8"	3/8"
Maximální vzdálenost	m	30	50	75	75	75	75
Maximální převýšení	m	20	25	30	30	30	30
Typ chladiva/GWP		R32/675	R32/675	R32/675	R32/675	R32/675	R32/675
Výrobní náplň (5m)	kg	1.15	1.50	2.40	2.40	2.90	3.00
Doplňková náplň	g/m	12	24	24	24	24	24
Cena za venkovní jednotku (bez DPH)		35.668 Kč	44.532 Kč	67.694 Kč	77.665 Kč	85.894 Kč	90.892 Kč
CENA ZA SPLIT SYSTÉM (bez DPH)		58.609 Kč	72.571 Kč	109.449 Kč	119.420 Kč	134.325 Kč	142.471 Kč

KOMPATIBILITA

VNITŘNÍ JEDNOTKA PARAPETNĚ-PODSTROPNÍ	KOMPATIBILNÍ VENKOVNÍ JEDNOTKA		
	SPLIT	MULTISPLIT	
 FDMX 050	 YDAX	 ZDAA	 YDZC
 FDMX 070**~175	 YDAX	 ZDAA**	

** - model 070 je možné připojit na multisplit ZDAA



DC Inverter

Jen chlazení

A⁺⁺

VÝHODY

- Kabelové ovládání RCW25
- Minimální setpoint 12 °C
- Robustní kovové tělo

VLASTNOSTI

TECHNOLOGIE



ELEKTRICKÝ
EXPANZNÍ VENTIL

KVALITA VZDUCHU



VZDUCHOVÝ FILTR

UŽIVATELSKÉ FUNKCE



I FEEL



NOČNÍ REŽIM



24 H

PROGRAMOVATELNÝ
ČASOVAC



RES TART

AUTORESTART



ZAMKNUTÍ TLAČÍTEK
OVLAĐAČE

INSTALAČNÍ FUNKCE



PORUČHOVÝ KÓD NA
DISPLEJI JEDNOTKY



AUTODIAGNOSTIKA



LEVÝ/PRAVÝ ODVOD
KONDENZÁTU



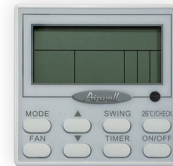
KONTAKT PRO
GENERÁLNÍ ALARM



KONTAKT PRO
DÁLKOVÉ ZAP/VYP

FDLK

parapetně-podstropní nizkoteplotní jednotky



RCW25

+ «ÚSPORA»

- > Energetická třída A++.
- > Ekologické chladivo R32.

+ «UŽIVATEL»

- > Speciální řešení pro nízkoteplotní aplikace (vinné sklípky, sklady, prostory s potřebou nízké teploty).

+ «TECHNOLOGIE»

- > Funkce "I FEEL" pro precizní regulaci teploty v prostoru.
- > Zabudovaný kontakt pro generální alarm a dálkové blokování ZAP/VYP.

Navrženo pro nízkoteplotní aplikace

- > Minimální nastavitelná teplota 12 °C



TECHNICKÉ ÚDAJE

FDLK

Parapetně-
podstropní

VNITŘNÍ JEDNOTKA		FDLK-050N-09M25	FDLK-070N-09M25
Kód		7SP012315	7SP012316
El. napájení		1-fázové	1-fázové

CHLAZENÍ

Nominální výkon (min./max.)	kW	5.30 (2.00-5.60)	7.00 (3.50-8.00)
Pdesignnc	kW	5.30	7.10
Nominální příkon	kW	1.565	2.168
SEER/energetická třída		6.1/A++	6.1/A++
Provozní rozsah		-15°C až 50°C suchá venkovní teplota	

VNITŘNÍ JEDNOTKA

Akustický tlak Lp (1m) (min/střed/max)	dB(A)	46/48/50	48/50/52
Akustický výkon	dB(A)	56	58
Vzduchový výkon (min/střed/max)	m ³ /h	900/1050/1200	900/1050/1200
Odvlhčovací výkon	l/h	1.80	2.40
Rozměry (šířka x výška x hloubka)	mm	1050x675x235	1050x675x235
Rozměry balení (šířka x výška x hloubka)	mm	1130x765x330	1130x765x330
Hmotnost (jednotka/balení)	kg	26.5/31	26.5/31
Cena za vnitřní jednotku (bez DPH)		37.435 Kč	47.231 Kč

VENKOVNÍ JEDNOTKA		YDAK-050R-09M25	YDAK-070R-09M25
Kód		7SP063195	7SP063196
Akustický tlak Lp (1m)	dB(A)	52	54
Akustický výkon	dB(A)	66	68
Vzduchový výkon	m ³ /h	1950	3200
Typ kompresoru		Rotační DCI	Dvojité rotační DCI
Rozměry (šířka x výška x hloubka)	mm	880x555x345	935x702x382
Rozměry balení (šířka x výška x hloubka)	mm	920x600x380	975x770x435
Hmotnost (jednotka/balení)	kg	32.5/35	48.7/52.6

ELEKTRICKÉ NAPÁJENÍ 1~230V/50HZ

Přívod elektrického napájení		Venkovní	Venkovní
Průřez napájecího kabelu	mm ²	3x2.5	3x2.5
Jištění	A	20	20
Komunikační kabel	mm ²	4x1.5	4x1.5

PROPOJOVACÍ POTRUBÍ

Průměr potrubí "plyn"		1/2"	5/8"
Průměr potrubí "kapalina"		1/4"	3/8"
Maximální vzdálenost	m	15	20
Maximální převýšení	m	8	10
Typ chladiva/GWP		R32/675	R32/675
Výrobní náplň (5m)	kg	1.20	1.45
Doplňková náplň	g/m	12	24
Cena za venkovní jednotku (bez DPH)		42.940 Kč	54.021 Kč
CENA ZA SPLIT SYSTÉM (bez DPH)		80.375 Kč	101.252 Kč

KOMPATIBILITA





DC Inverter

Chlazení a topení

A⁺⁺

CDMX

kazetové jednotky



CDMX 025N-050N



CDMX 070N-140N



RC18

VÝHODY

- Infraovládání RC18
- Kompaktní design
- 360° distribuce vzduchu
- Možnost TWIN aplikace
- Kompatibilní pro split i multisplit aplikace

VLASTNOSTI

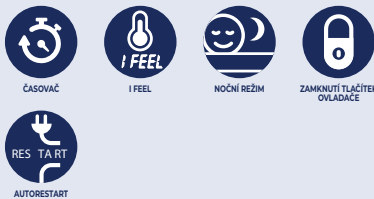
TECHNOLOGIE



KVALITA VZDUCHU



UŽIVATELSKÉ FUNKCE



INSTALAČNÍ FUNKCE



CERTIFIKACE

- AIRWELL je součástí programu ECP (AC1): www.eurovent-certification.com



+ «ÚSPORA»

- > Vysoká účinnost (SEER / SCOP), energetická třída A++ v chlazení, A+ v topení.
- > Ekologické chladivo R32.

+ «UŽIVATEL»

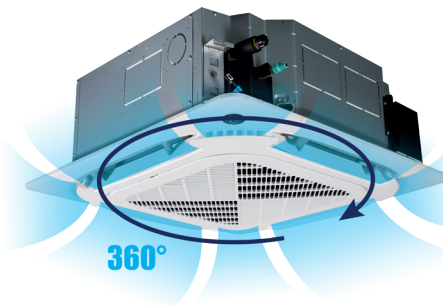
- > Řešení pro standardní rastr 600x600 nebo 900x900mm.
- > 360° distribuce vzduchu pro zvýšený komfort.
- > Předpřipravený otvor na přívod čerstvého vzduchu a otvor na distribuci vzduchu do vedlejší místnosti.
- > Digitální kruhový displej (modely 70-140).
- > Volitelné WiFi ovládání.

+ «TECHNOLOGIE»

- > Funkce "I FEEL" pro precizní regulaci teploty v prostoru.
- > Zabudovaný kontakt pro generální alarm a dálkové blokování ZAP/VYP.
- > Zabudované čerpadlo kondenzátu s výtlakem 500mm (35, 50) resp. 1000mm (70-140) od spodní hrany jednotky.

+ «INSTALACE»

- > Servisní režim pro zobrazení parametrů.
- > Čerpadlo kondenzátu mimo jednotku, pro jednoduchost a rychlost servisu (70-140).



360° distribuce vzduchu



AirHome WiFi volitelné

PŘÍSLUŠENSTVÍ

POPIS	KÓD	FOTO	FUNKCE
Kabelové ovládání RCW11 (2.142 Kč)	7ACEL1774		• Týdenní časovač, režim, otáčky, časovač ZAP/VYP, "I Feel" funkce, teplota.
WiFi LCAC brána (2.142 Kč)	7ACEL1883		• Vzdálené ovládání přes WiFi (pro CDMX 35, 50).
	7ACEL1900		• Vzdálené ovládání přes WiFi (pro CDMX 70, 100, 140).

TECHNICKÉ ÚDAJE

CDMX

Kazetové

VNITŘNÍ JEDNOTKA		CDMX-035N-09M25	CDMX-050N-09M25	CDMX-070N-09M25	CDMX-100N-09M25	CDMX-100N-09M25	CDMX-140N-09M25*
Kód		7SP042291	7SP042292	7SP042293	7SP042294	7SP042294	7SP042295
El. napájení		1-fázové	1-fázové	1-fázové	1-fázové	3-fázové	3-fázové
CHLAZENÍ							
Nominální výkon (min./max.)	kW	3.52 (0.85~4.11)	5.28 (2.90~5.59)	7.03 (3.30~7.91)	10.55 (2.70~11.43)	10.55 (2.70~11.43)	14.07 (3.52~15.83)
Pdesignc	kW	3.50	5.30	7.00	10.50	10.50	14.00
Nominální příkon	kW	1.01	1.63	2.32	3.95	4.00	4.65
SEER/energetická třída		6.6/A++	6.3/A++	6.2/A++	6.7/A++	6.3/A++	6.1/A++
Provozní rozsah		-15°C až 50°C suchá venkovní teplota					

TOPENÍ		CDMX-035N-09M25	CDMX-050N-09M25	CDMX-070N-09M25	CDMX-100N-09M25	CDMX-100N-09M25	CDMX-140N-09M25*
Nominální výkon (min./max.)	kW	3.81 (0.47~4.31)	5.57 (2.37~6.10)	7.62 (2.81~8.94)	11.14 (2.78~12.30)	11.14 (2.78~12.66)	16.12 (4.10~17.29)
Pdesigngh (střední pásmo)	kW	2.70	4.20	6.00	8.50	8.00	11.00
Nominální příkon	kW	1.02	1.54	1.90	3.00	3.00	4.58
SCOP/energetická třída (střední pásmo)		4.1/A+	4.0/A+	4.0/A+	4.0/A+	3.9/A	4.0/A+
Provozní rozsah		-15°C až 24°C suchá venkovní teplota					
Výkon při -7°C	kW	2.95	4.10	5.97	9.13	8.91	12.50
Výkon při -10°C	kW	2.68	3.66	5.80	7.84	7.60	9.67
Výkon při -15°C	kW	2.14	2.93	4.64	6.27	6.29	7.74

VNITŘNÍ JEDNOTKA		CDMX-035N-09M25	CDMX-050N-09M25	CDMX-070N-09M25	CDMX-100N-09M25	CDMX-100N-09M25	CDMX-140N-09M25*
Akustický tlak Lp (1m) (min/střed/max)	dB(A)	34/37/42	39/44/45	42/47/50	46/48/51	46/48/51	48/50/52
Akustický výkon	dB(A)	57	59	59	64	64	66
Vzduchový výkon (min/střed/max)	m³/h	389/485/569	479/584/680	992/1118/1247	1300/1530/1700	1300/1530/1700	1600/1750/1900
Odvlhčovací výkon	l/h	1.50	2.00	3.00	3.80	3.80	5.50
Rozměry (šířka x výška x hloubka)	mm	570x260x570	570x260x570	830x205x830	830x245x830	830x245x830	830x287x830
Rozměry balení (šířka x výška x hloubka)	mm	662x317x662	662x317x662	910x250x910	910x290x910	910x290x910	910x330x910
Hmotnost (jednotka/balení)	kg	16.3/21.9	16.0/22.1	21.6/25.4	27.2/31.2	27.2/31.2	29.3/33.5
Cena za vnitřní jednotku (bez DPH)		14.687 Kč	15.879 Kč	21.877 Kč	31.816 Kč	31.816 Kč	41.451 Kč

PANEL		CDMX-035N-09M25	CDMX-050N-09M25	CDMX-070N-09M25	CDMX-100N-09M25	CDMX-100N-09M25	CDMX-140N-09M25*
Rozměry (šířka x výška x hloubka)	mm	647x50x647	647x50x647	950x55x950	950x55x950	950x55x950	950x55x950
Rozměry balení (šířka x výška x hloubka)	mm	715x123x715	715x123x715	1035x90x1035	1035x90x1035	1035x90x1035	1035x90x1035
Hmotnost (panel/balení)	kg	2.5/4.5	2.5/4.5	6/9	6/9	6/9	6/9
Kód		7ACVF0566	7ACVF0566	7ACVF0600	7ACVF0600	7ACVF0600	7ACVF0600
Cena za panel (bez DPH)		3.856 Kč	3.856 Kč	6.069 Kč	6.069 Kč	6.069 Kč	6.069 Kč

VENKOVNÍ JEDNOTKA		YDAX-035H-09M25	YDAX-050H-09M25	YDAX-070H-09M25	YDAX-100H-09M25	YDAX-100H-09T35	YDAX-140H-09T35
Kód		7SP063170	7SP063171	7SP063172	7SP063173	7SP063174	7SP063175
Akustický tlak Lp (1m)	dB(A)	51	54	57	59	59	63
Akustický výkon	dB(A)	62	65	68	70	70	74
Vzduchový výkon	m³/h	2200	2100	3500	4000	4000	7500
Typ kompresoru		Rotační DCI	Rotační DCI	Rotační DCI	Rotační DCI	Rotační DCI	Rotační DCI
Rozměry (šířka x výška x hloubka)	mm	765x555x303	805x554x330	890x673x342	946x810x410	946x810x410	952x1333x415
Rozměry balení (šířka x výška x hloubka)	mm	887x610x337	915x615x370	995x740x398	1090x885x500	1090x885x500	1095x1480x495
Hmotnost (jednotka/balení)	kg	26.6/29.4	32.5/35.3	43.9/46.7	66.9/72.1	75.5/80.6	103.7/118.3

ELEKTRICKÉ NAPÁJENÍ 1~230V/50HZ (35-100), 3~400V/50HZ (100-140)		YDAX-035H-09M25	YDAX-050H-09M25	YDAX-070H-09M25	YDAX-100H-09M25	YDAX-100H-09T35	YDAX-140H-09T35
Prívod elektrického napájení		Venkovní	Venkovní	Venkovní	Venkovní	Venkovní	Venkovní
Průřez napájecího kabelu	mm²	3x1.5	3x2.5	3x2.5	3x4.0	5x2.5	5x2.5
Jištění	A	10	16	20	25	16	16
Komunikační kabel	mm²	4x1.5	4x1.5	4x1.5	4x1.5	4x1.5	4x1.5

PROPOJOVACÍ POTRUBÍ		YDAX-035H-09M25	YDAX-050H-09M25	YDAX-070H-09M25	YDAX-100H-09M25	YDAX-100H-09T35	YDAX-140H-09T35
Průměr potrubí "plyn"		3/8"	1/2"	5/8"	5/8"	5/8"	5/8"
Průměr potrubí "kapalina"		1/4"	1/4"	3/8"	3/8"	3/8"	3/8"
Maximální vzdálenost	m	25	30	50	75	75	75
Maximální převýšení	m	10	20	25	30	30	30
Typ chladiva/GWP		R32/675	R32/675	R32/675	R32/675	R32/675	R32/675
Výrobní náplň (5m)	kg	0.72	1.15	1.50	2.40	2.40	2.90
Doplňková náplň	g/m	12	12	24	24	24	24
Cena za venkovní jednotku (bez DPH)		28.489 Kč	35.668 Kč	44.532 Kč	67.694 Kč	77.665 Kč	85.894 Kč
CENA ZA SPLIT SYSTÉM A PANEL (bez DPH)		47.032 Kč	55.403 Kč	72.478 Kč	105.579 Kč	115.550 Kč	133.414 Kč

KOMPATIBILITA

VNITŘNÍ JEDNOTKA	KOMPATIBILNÍ VENKOVNÍ JEDNOTKA	
	SPLIT	MULTISPLIT
KAZETOVÁ		
 CDMX 025	 ZDAA	 YDZC
 CDMX 035 a 050	 YDAX	 ZDAA  YDZC

KOMPATIBILITA

VNITŘNÍ JEDNOTKA	KOMPATIBILNÍ VENK. JEDNOTKA
	SPLIT
KAZETOVÁ	
 CDMX 070** a 100	 YDAX
 CDMX 140	 YDAX

** - model 070 je možné připojit na multisplit ZDAA



DC Inverter

Chlazení a topení

A⁺⁺

DDMX

potrubní jednotky



DDMX 035-050



RCW11



DDMX 070-175

VÝHODY

- Kabelové ovládání RCW11
- Kompaktní rozměry
- Výkon
- Možnost TWIN aplikace
- Kompatibilní pro split i multisplit aplikace

VLASTNOSTI

TECHNOLOGIE



LEGO KONCEPT



ELEKTRICKÝ
EXPANZNÍ VENTIL



POZLACENÉ LAMELY

KVALITA VZDUCHU



VZDUCHOVÝ FILTR

UŽIVATELSKÉ FUNKCE



PROGRAMOVATELNÝ
CASOVAČ



I FEEL



NOČNÍ REŽIM



RES-TART
AUTORESTART

INSTALAČNÍ FUNKCE



AUTODIAGNOSTIKA



ZABUDOVANÉ
ČERPADLO KONDENZÁTU



KONTAKT PRO
GENERÁLNÍ ALARM



KONTAKT PRO
DÁLKOVÉ ZAP/VYP

CERTIFIKACE

- AIRWELL je součástí programu ECP (AC1):
www.eurovent-certification.com



- Modely označené * nejsou certifikované Euroventem

«ÚSPORA»

- > Vysoká účinnost (SEER / SCOP), energetická třída A++ v chlazení, A+ v topení.
- > Ekologické chladivo R32.

«UŽIVATEL»

- > Neviditelné řešení díky montáži jednotky do falešného stropu.
- > Volitelné WiFi ovládání.

«TECHNOLOGIE»

- > Funkce "I FEEL" pro precizní regulaci teploty v prostoru.
- > Zabudovaný kontakt pro generální alarm a dálkové blokování ZAP/VYP.
- > Zabudované čerpadlo kondenzátu a vzduchový filtr.

«INSTALACE»

- > Servisní režim pro zobrazení parametrů.
- > Nastavitelný dostupný statický tlak.
- > Nasávání vzduchu zezadu nebo zespodu.



AirHome WiFi volitelné

PŘÍSLUŠENSTVÍ

POPIS	KÓD	FOTO	FUNKCE
Infraovládání RC18 (1.142 Kč)	7ACEL1898		• Režim, otáčky, časovač ZAP/VYP, "I Feel" funkce, teplota.
WiFi LCAC brána (2.142 Kč)	7ACEL1883		• Vzdálené ovládání přes WiFi.

TECHNICKÉ ÚDAJE

VNITŘNÍ JEDNOTKA		DDMX-035N-09M25	DDMX-050N-09M25	DDMX-070N-09M25	DDMX-100N-09M25	DDMX-100N-09M25	DDMX-140N-09M25*	DDMX-175N-09M25*
Kód		7SP033070	7SP033071	7SP033072	7SP033073	7SP033073	7SP033074	7SP033075
El. napájení		1-fázové	1-fázové	1-fázové	1-fázové	3-fázové	3-fázové	3-fázové
CHLAZENÍ								
Nominální výkon (min./max.)	kW	3.52 (0.53~3.99)	5.28 (2.55~5.86)	7.03 (3.28~8.16)	10.55 (2.75~11.14)	10.55 (2.73~11.78)	14.07 (3.52~15.53)	15.24 (4.10~17.29)
Pdesignnc	kW	3.50	5.40	7.10	10.50	10.60	14.00	15.30
Nominální příkon	kW	1.05	1.53	2.19	3.95	4.00	4.80	5.25
SEER/energetická třída		6.3/A++	6.5/A++	6.2/A++	6.2/A++	6.1/A++	6.1/A++	6.1/A++
Provozní rozsah		-15°C až 50°C suchá venkovní teplota						
TOPENÍ								
Nominální výkon (min./max.)	kW	3.81 (1.00~4.39)	5.57 (2.20~6.15)	7.62 (2.81~8.49)	11.72 (2.78~12.78)	11.72 (2.78~12.84)	16.12 (4.10~18.17)	18.17 (4.40~20.52)
Pdesignnh (střední pásmo)	kW	2.70	4.30	5.40	8.40	8.80	8.80	12.50
Nominální příkon	kW	1.04	1.51	1.90	3.25	3.25	4.50	5.15
SCOP/energetická třída (střední pásmo)		4.0/A+	4.0/A+	4.0/A+	4.0/A+	4.0/A+	4.0/A+	4.0/A+
Provozní rozsah		-15°C až 24°C suchá venkovní teplota						
Výkon při -7°C	kW	2.98	4.45	6.13	9.11	9.18	12.89	13.27
Výkon při -10°C	kW	2.60	3.74	5.40	7.60	7.63	10.69	11.92
Výkon při -15°C	kW	2.08	2.99	4.32	6.08	6.10	8.55	9.54
VNITŘNÍ JEDNOTKA								
Akustický tlak Lp (lm) (tiché/min/střed/max)	dB(A)	23/29/31/34.5	26/34/38/41	27/37/40/42	42/46/48/49.5	42/46/48/49.5	42/47/49/50	47/49/52.5
Akustický výkon	dB(A)	58	58	62	61	61	66	66
Vzduchový výkon (min/střed/max)	m³/h	300/480/600	515.2/706/911	825.1/1035/1229	1500/1800/2100	1500/1800/2100	1680/2040/2400	1820/2210/2600
Externí statický tlak (std/rozsah)	Pa	25/0-60	25/0-100	25/0-160	37/0-160	37/0-160	50/0-160	50/0-160
Odvlhčovací výkon	l/h	1.20	1.80	2.40	3.60	3.60	4.80	5.50
Rozměry (šířka x výška x hloubka)	mm	700x200x506	880x210x674	1100x249x774	1360x249x774	1360x249x774	1200x300x874	1200x300x874
Rozměry balení (šířka x výška x hloubka)	mm	860x285x540	1070x280x725	1305x315x805	1570x300x805	1570x330x805	1405x365x915	1405x365x915
Hmotnost (jednotka/balení)	kg	17.8/25.2	24.4/30.4	32.3/39.7	40.5/48.9	40.5/48.9	47.6/56.5	47.6/56.8
Cena za vnitřní jednotku (bez DPH)		18.571 Kč	22.941 Kč	28.039 Kč	38.235 Kč	38.235 Kč	48.431 Kč	61.250 Kč

VENKOVNÍ JEDNOTKA		YDAX-035H-09M25	YDAX-050H-09M25	YDAX-070H-09M25	YDAX-100H-09M25	YDAX-100H-09T35	YDAX-140H-09T35	YDAX-175H-09T35
Kód		7SP063170	7SP063171	7SP063172	7SP063173	7SP063174	7SP063175	7SP063176
Akustický tlak Lp (lm)	dB(A)	51	54	57	59	59	63	63
Akustický výkon	dB(A)	62	65	68	70	70	74	74
Vzduchový výkon	m³/h	2200	2100	3500	4000	4000	7500	7500
Typ kompresoru		Rotační DCI	Rotační DCI	Rotační DCI	Rotační DCI	Rotační DCI	Rotační DCI	Rotační DCI
Rozměry (šířka x výška x hloubka)	mm	765x555x303	805x554x330	890x673x342	946x810x410	946x810x410	952x1333x415	952x1333x415
Rozměry balení (šířka x výška x hloubka)	mm	887x610x337	915x615x370	995x740x398	1090x885x500	1090x885x500	1095x1480x495	1095x1480x495
Hmotnost (jednotka/balení)	kg	26.6/29.4	32.5/35.3	43.9/46.7	66.9/72.1	75.5/80.6	103.7/118.3	107.0/122.0

ELEKTRICKÉ NAPÁJENÍ 1~230V/50HZ (35-100), 3~400V/50HZ (100-175)

Prívod elektrického napájení		Venkovní	Venkovní	Venkovní	Venkovní	Venkovní	Venkovní	Venkovní
Průřez napájecího kabelu	mm²	3x1.5	3x2.5	3x2.5	3x4.0	5x2.5	5x2.5	5x2.5
Jištění	A	10	16	20	25	16	16	16
Komunikační kabel	mm²	4x1.5	4x1.5	4x1.5	4x1.5	4x1.5	4x1.5	4x1.5

PROPOJOVACÍ POTRUBÍ

Průměr potrubí "plyn"		3/8"	1/2"	5/8"	5/8"	5/8"	5/8"	5/8"
Průměr potrubí "kapalina"		1/4"	1/4"	3/8"	3/8"	3/8"	3/8"	3/8"
Maximální vzdálenost	m	25	30	50	75	75	75	75
Maximální převýšení	m	10	20	25	30	30	30	30
Typ chladiva/GWP		R32/675	R32/675	R32/675	R32/675	R32/675	R32/675	R32/675
Výrobní náplň (5m)	kg	0.72	1.15	1.50	2.40	2.40	2.90	3.00
Doplňková náplň	g/m	12	12	24	24	24	24	24
Cena za venkovní jednotku (bez DPH)		28.489 Kč	35.668 Kč	44.532 Kč	67.694 Kč	77.665 Kč	85.894 Kč	90.892 Kč
CENA ZA SPLIT SYSTÉM (bez DPH)		47.060 Kč	58.609 Kč	72.571 Kč	105.929 Kč	115.900 Kč	134.325 Kč	152.142 Kč

KOMPATIBILITA

VNITŘNÍ JEDNOTKA POTRUBNÍ	KOMPATIBILNÍ VENKOVNÍ JEDNOTKA		
	SPLIT	MULTISPLIT	
 DDMX 035-050	 YDAX	 ZDAA	 YDZC
 DDMX 070**-100	 YDAX	 ZDAA**	
 DDMX 140-175	 YDAX		

** - model 070 je možné připojit na multisplit ZDAA



DC Inverter

Chlazení a topení

A⁺⁺

ZDAA venkovní jednotky multisplit



VÝHODY

- Flexibilita vnitřních jednotek
- Efektivita a úspora místa
- Pozlacené lamely

VLASTNOSTI

TECHNOLOGIE



ELEKTRICKÝ
EXPANZNÍ VENTIL



POZLACENÉ LAMELY

INSTALAČNÍ FUNKCE



AUTODIAGNOSTIKA

CERTIFIKACE

- AIRWELL je součástí programu ECP (ACT):

www.eurovent-certification.com



- Modely označené * nejsou certifikované Euroventem

Kompatibilní jednotky:

- > Nástěnné
HDMB 25/35/50/70



- > Nástěnné
HDLA 25/35/50/70



- > Parapetní*
XDMX 35/50

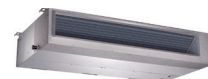
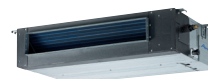


*-dostupné od 11/2023

- > Parapetně-podstropní
FDMX 50/70



- > Potrubní
DDMX 35/50/70



- > Kazetové
CDMX 25/35/50



- > Kazetové
CDMX 70



+ «ÚSPORA»

- > Energetická třída A++ v chlazení, A+ v topení.
- > Ekologické chladivo R32.

+ «UŽIVATEL»

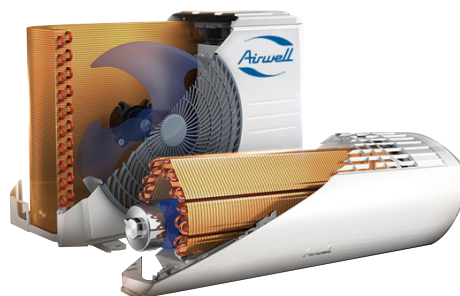
- > Velký výběr provedení vnitřních jednotek.
- > Úspora místa, díky použití jen 1 venkovní jednotky.
- > Možnost připojit dvě, tři, čtyři nebo pět vnitřních jednotek.

+ «TECHNOLOGIE»

- > Funkce "I FEEL" pro precizní regulaci teploty v prostoru.

+ «INSTALACE»

- > Velké délky potrubí až do 80m.



Delší životnost

- > Pozlacené lamely výměníků.
- > Antikorózní ochrana na hlavní řídicí desce.

TECHNICKÉ ÚDAJE

ZDAA

VENKOVNÍ JEDNOTKA		ZDAA-2050-09M25	ZDAA-3080-09M25	ZDAA-4090-09M25*	ZDAA-5130-09M25*
Kód		7SP091195	7SP091196	7SP091197	7SP091198
El. napájení		1-fázové	1-fázové	1-fázové	1-fázové

CHLAZENÍ

Nominální výkon (min./max.)	kW	5.3 (2.12-6.41)	7.91 (2.77-8.7)	10.55 (3.68-13.65)	12.3 (4.18-14.00)
Pdesignc	kW	5.30	7.90	10.50	12.30
Nominální příkon	kW	1.64	2.45	3.25	3.81
SEER/energetická třída		6.3/A++	6.3/A++	6.3/A++	6.1/A++
Provozní rozsah		-15°C až 50°C suchá venkovní teplota			

TOPENÍ

Nominální výkon (min./max.)	kW	5.57 (2.23-6.68)	8.21 (2.87-9.85)	10.55 (3.69-12.66)	12.31 (4.19-14.96)
Pdesignh (střední pásmo)	kW	4.5	5.7	8.8	9.5
Nominální příkon	kW	1.5	2.2	2.84	3.32
SCOP/energetická třída (střední pásmo)		4.0/A+	4.0/A+	4.0/A+	3.8/A
Výkon při -7°C	kW	4.03	5.06	7.82	8.42
Provozní rozsah		-15°C až 24°C suchá venkovní teplota			

VENKOVNÍ JEDNOTKA

Akustický tlak Lp (1m)	dB(A)	54	57	58	58
Akustický výkon	dB(A)	65	68	69	69
Vzduchový výkon	m³/h	2100	3000	4000	3850
Typ kompresoru		Rotační DCI	Rotační DCI	Rotační DCI	Rotační DCI
Rozměry (šířka x výška x hloubka)	mm	805x554x330	890x673x342	946x810x410	946x810x410
Rozměry balení (šířka x výška x hloubka)	mm	915x615x370	1030x750x438	1090x885x500	1090x885x500
Hmotnost (jednotka/balení)	kg	35/38	48/51.8	68.8/75.6	73.3/80.4

ELEKTRICKÉ NAPÁJENÍ 1~230V/50HZ

Přívod elektrického napájení		Venkovní	Venkovní	Venkovní	Venkovní
Průřez napájecího kabelu	mm²	3x2.5	3x2.5	3x4.0	3x4.0
Jištění	A	16	20	25	25
Komunikační kabel	mm²	2 x (4x1.5)	3x (4x1.5)	4x (4x1.5)	5x (4x1.5)

PROPOJOVACÍ POTRUBÍ

Průměr potrubí "plyn"		2x 3/8"	3x 3/8"	3x 3/8"+ 1x 1/2"	4x 3/8" + 1x 1/2"
Průměr potrubí "kapalina"		2x 1/4"	3x 1/4"	4x 1/4"	5x 1/4"
Maximální vzdálenost	m	40	60	80	80
Maximální vzdálenost na okruh	m	25	30	35	35
Maximální převýšení mezi vnitřními a venkovní jednotkou	Venkovní jednotka nad vnitřními	m	15	15	15
	Venkovní jednotka pod vnitřními	m	15	15	15
Maximální převýšení mezi vnitř. jednotkami	m	10	10	10	10
Typ chladiva/GWP		R32/675	R32/675	R32/675	R32/675
Výrobní náplň	kg	1.25	1.85	2.1	2.9
Předplněná vzdálenost	m	15	22.5	30	37.5
Doplňková náplň	g/m	12	12	12 resp. 24**	12 resp. 24**
CENA ZA JEDNOTKU (bez DPH)		36.742 Kč	54.193 Kč	68.324 Kč	97.215 Kč

Propojovací potrubí pro vnitřní jednotky velikosti 025 a 035 je 3/8" // 1/4".

Propojovací potrubí pro vnitřní jednotky velikosti 050 je 1/2" // 1/4".

Propojovací potrubí pro vnitřní jednotky velikosti 070 je 5/8" // 3/8".

** 24 g/m, když je připojena jednotka velikosti 070.

Multisplit



Nástěnné
HDMB 25/35/50/70

VNITŘNÍ JEDNOTKA		HDMB-025N-09M22	HDMB-035N-09M22	HDMB-050N-09M22	HDMB-070N-09M22
Kód		7SP023235	7SP023236	7SP023237	7SP023238
El. napájení		1-fázové	1-fázové	1-fázové	1-fázové
Chladicí výkon	kW	2.64	3.51	5.27	7.03
Topný výkon	kW	2.92	3.81	5.57	7.33
Akustický tlak Lp (1m) (tiché/min/střed/max)	dB(A)	20/24/29/36.5	21/25/33/39.5	22/28/33.5/43	25/31/41.5/47
Vzduchový výkon (min/střed/max)	m ³ /h	303/362/483	395/477/584	420/500/730	640/830/1020
Rozměry (šířka x výška x hloubka)	mm	802x297x189	802x297x189	965x319x215	1080x335x226
Rozměry balení (šířka x výška x hloubka)	mm	875x380x285	875x380x285	1045x410x305	1155x415x320
Hmotnost (jednotka/balení)	kg	8.6/11.3	8.6/11.3	10.9/15.2	13.7/17.5
PROPOJOVACÍ POTRUBÍ					
Průměr potrubí "plyn"		3/8"	3/8"	1/2"	5/8"
Průměr potrubí "kapalina"		1/4"	1/4"	1/4"	3/8"
CENA ZA JEDNOTKU (bez DPH)		6.069 Kč	6.676 Kč	12.441 Kč	15.294 Kč



Nástěnné
HDLA 25/35/50/70

VNITŘNÍ JEDNOTKA		HDLA-025N-09M25	HDLA-035N-09M25	HDLA-050N-09M25	HDLA-070N-09M25
Kód		7SP023250	7SP023251	7SP023252	7SP023253
El. napájení		1-fázové	1-fázové	1-fázové	1-fázové
Chladicí výkon	kW	2.64	3.52	5.28	7.03
Topný výkon	kW	2.93	3.81	5.57	7.33
Akustický tlak Lp (1m) (tiché/min/střed/max)	dB(A)	21/25/32/38.5	21/25/35/40.5	20/26/36/42.5	27/36/40.5/45
Vzduchový výkon (min/střed/max)	m ³ /h	325/360/466	314/430/540	540/680/840	662/817/980
Rozměry (šířka x výška x hloubka)	mm	805x285x194	805x285x194	957x302x213	1040x327x220
Rozměry balení (šířka x výška x hloubka)	mm	870x365x270	870x365x270	1035x385x295	1120x405x315
Hmotnost (jednotka/balení)	kg	7.5/9.8	7.6/9.9	10.0/13.0	12.3/16.2
PROPOJOVACÍ POTRUBÍ					
Průměr potrubí "plyn"		3/8"	3/8"	1/2"	5/8"
Průměr potrubí "kapalina"		1/4"	1/4"	1/4"	3/8"
CENA ZA JEDNOTKU (bez DPH)		6.323 Kč	6.940 Kč	9.786 Kč	12.895 Kč



Parapetní
XDMX 35/50

dostupné od 11/2023

VNITŘNÍ JEDNOTKA		XDMX-035N-09M25	XDMX-050N-09M25
Kód		7SP071435	7SP071436
El. napájení		1-fázové	1-fázové
Chladicí výkon	kW	3.52	4.98
Topný výkon	kW	3.81	5.28
Akustický tlak Lp (1m) (min/střed/max)	dB(A)	27/34/37	32/38/41
Vzduchový výkon (min/střed/max)	m ³ /h	490/580/650	600/690/780
Rozměry (šířka x výška x hloubka)	mm	794x621x200	794x621x200
Rozměry balení (šířka x výška x hloubka)	mm	865x280x719	865x280x719
Hmotnost (jednotka/balení)	kg	14.9/18.8	14.9/18.8
PROPOJOVACÍ POTRUBÍ			
Průměr potrubí "plyn"		3/8"	1/2"
Průměr potrubí "kapalina"		1/4"	1/4"
CENA ZA JEDNOTKU (bez DPH)		13.776 Kč	17.220 Kč



Parapetně-podstropní
FDMX 50/70

VNITŘNÍ JEDNOTKA		FDMX-050N-09M25	FDMX-070N-09M25
Kód		7SP012300	7SP012301
El. napájení		1-fázové	1-fázové
Chladicí výkon	kW	5.28	7.03
Topný výkon	kW	5.57	7.62
Akustický tlak Lp (1m) (min/střed/max)	dB(A)	37/41/44	43/47/51
Vzduchový výkon (min/střed/max)	m ³ /h	723/839/958	853/1023/1192
Rozměry (šířka x výška x hloubka)	mm	1068x675x235	1068x675x235
Rozměry balení (šířka x výška x hloubka)	mm	1145x755x318	1145x755x318
Hmotnost (jednotka/balení)	kg	28/33.4	28/33.2

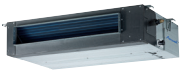
PROPOJOVACÍ POTRUBÍ

Průměr potrubí "plyn"		1/2"	5/8"
Průměr potrubí "kapalina"		1/4"	3/8"

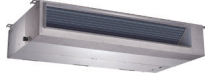
CENA ZA JEDNOTKU (bez DPH)

22.941 Kč

28.039 Kč



Potrubní
DDMX 35/50



Potrubní
DDMX 70

VNITŘNÍ JEDNOTKA		DDMX-035N-09M25	DDMX-050N-09M25	DDMX-070N-09M25
Kód		7SP033070	7SP033071	7SP033072
El. napájení		1-fázové	1-fázové	1-fázové
Chladicí výkon	kW	3.52	5.28	7.03
Topný výkon	kW	3.81	5.57	7.62
Akustický tlak Lp (1m) (tiché/min/střed/max)	dB(A)	23/29/31/34.5	26/34/38/41	27/37/40/42
Vzduchový výkon (min/střed/max)	m ³ /h	300/480/600	515.2/706/911	825.1/1035/1229
Externí statický tlak (std./rozsah)	Pa	25/0-60	25/0-100	25/0-160
Rozměry (šířka x výška x hloubka)	mm	700x200x506	880x210x674	1100x249x774
Rozměry balení (šířka x výška x hloubka)	mm	860x285x540	1070x280x725	1305x315x805
Hmotnost (jednotka/balení)	kg	17.8/25.2	24.4/30.4	32.3/39.7

PROPOJOVACÍ POTRUBÍ

Průměr potrubí "plyn"		3/8"	1/2"	5/8"
Průměr potrubí "kapalina"		1/4"	1/4"	3/8"

CENA ZA JEDNOTKU (bez DPH)

18.571 Kč

22.941 Kč

28.039 Kč



Kazetové
CDMX 25/35/50



Kazetové
CDMX 70

VNITŘNÍ JEDNOTKA		CDMX-025N-09M25	CDMX-035N-09M25	CDMX-050N-09M25	CDMX-070N-09M25
Kód		7SP042290	7SP042291	7SP042292	7SP042293
El. napájení		1-fázové	1-fázové	1-fázové	1-fázové
Chladicí výkon	kW	2.60	3.52	5.28	7.03
Topný výkon	kW	2.90	3.81	5.57	7.62
Akustický tlak Lp (1m) (min/střed/max)	dB(A)	31/34/39	34/37/42	39/44/45	42/47/50
Vzduchový výkon (min/střed/max)	m ³ /h	400/504/580	389/485/569	479/584/680	992/1118/1247
Rozměry (šířka x výška x hloubka)	mm	570x260x570	570x260x570	570x260x570	830x205x830
Rozměry balení (šířka x výška x hloubka)	mm	662x317x662	662x317x662	662x317x662	910x250x910
Hmotnost (jednotka/balení)	kg	14.5/17.3	16.3/21.9	16.0/22.1	21.6/25.4

PANEL

Rozměry (šířka x výška x hloubka)	mm	647x50x647	647x50x647	647x50x647	950x55x950
Rozměry balení (šířka x výška x hloubka)	mm	715x123x715	715x123x715	715x123x715	1035x90x1035
Hmotnost (panel/balení)	kg	2.5/4.5	2.5/4.5	2.5/4.5	6/9
Kód		7ACVF0566	7ACVF0566	7ACVF0566	7ACVF0600

PROPOJOVACÍ POTRUBÍ

Průměr potrubí "plyn"		3/8"	3/8"	1/2"	5/8"
Průměr potrubí "kapalina"		1/4"	1/4"	1/4"	3/8"

CENA ZA JEDNOTKU S PANELEM (bez DPH)

17.875 Kč

18.543 Kč

19.735 Kč

27.946 Kč



Kompatibilní jednotky:

> Nástěnné
HDMB 25/35/50



> Nástěnné
HDLA 25/35/50



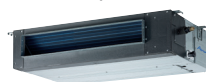
> Parapetní
XDMX 35/50



> Parapetně-podstropní
FDMX 50



> Potrubní
DDMX 35/50



> Kazetové
CDMX 25/35/50



ZDAA-2050 MULTISPLIT DUO

Kombinace	CHLAZENÍ										TOPENÍ									
	Nominální výkon (kW)		Celkový výkon (kW)			Celkový příkon (kW)			EER	SEER/ energetická třída	Nominální výkon (kW)		Celkový výkon (kW)			Celkový příkon (kW)			COP	SCOP/ energetická třída
	Jed. A	Jed. B	Min.	Nom.	Max.	Min.	Nom.	Max.			Jed. A	Jed. B	Min.	Nom.	Max.	Min.	Nom.	Max.		
25+25	2.65	2.65	2.12	5.30	6.41	0.54	1.64	2.05	3.23	6.3/A++	2.78	2.78	2.23	5.57	6.68	0.51	1.50	1.88	3.71	4.00/A+
25+35	2.27	3.03	2.12	5.30	6.41	0.54	1.64	2.05	3.23	6.3/A++	2.39	3.18	2.23	5.57	6.68	0.51	1.50	1.88	3.71	4.00/A+
25+50	1.77	3.53	2.12	5.30	6.47	0.54	1.64	2.05	3.23	6.3/A++	1.86	3.71	2.23	5.57	6.68	0.51	1.50	1.88	3.71	4.00/A+
35+35	2.65	2.65	2.12	5.30	6.41	0.54	1.64	2.05	3.23	6.3/A++	2.79	2.79	2.23	5.57	6.68	0.51	1.50	1.88	3.71	4.00/A+

Uvedeno pro kombinaci s nástěnnými jednotkami.

ZDAA-3080 MULTISPLIT TRIO

Kombinace	CHLAZENÍ										TOPENÍ											
	Nominální výkon (kW)			Celkový výkon (kW)			Celkový příkon (kW)			EER	SEER/ energetická třída	Nominální výkon (kW)			Celkový výkon (kW)			Celkový příkon (kW)			COP	SCOP/ energetická třída
	Jed. A	Jed. B	Jed. C	Min.	Nom.	Max.	Min.	Nom.	Max.			Jed. A	Jed. B	Jed. C	Min.	Nom.	Max.	Min.	Nom.	Max.		
25+25	2.65	2.65	-	2.22	5.30	7.12	0.64	1.64	2.45	3.23	5.6/A+	3.00	3.00	-	2.30	6.00	7.39	0.57	1.62	2.20	3.71	3.8/A
25+35	2.57	3.43	-	2.22	6.00	7.52	0.64	1.86	2.57	3.23	5.6/A+	2.70	3.60	-	2.30	6.30	7.80	0.57	1.70	2.31	3.71	3.8/A
25+50	2.27	4.53	-	2.22	6.80	7.91	0.64	2.11	2.69	3.23	5.6/A+	2.33	4.67	-	2.30	7.00	8.21	0.57	1.89	2.42	3.71	3.8/A
35+35	3.15	3.15	-	2.22	6.30	7.68	0.64	1.95	2.65	3.23	5.6/A+	3.25	3.25	-	2.30	6.50	7.96	0.57	1.75	2.38	3.71	3.8/A
35+50	2.72	4.08	-	2.22	6.80	7.91	0.64	2.11	2.69	3.23	5.6/A+	2.80	4.20	-	2.30	7.00	8.21	0.57	1.89	2.42	3.71	3.8/A
25+25+25	2.64	2.64	2.64	2.77	7.91	8.70	0.76	2.45	2.92	3.23	6.3/A++	2.74	2.74	2.74	2.87	8.21	9.85	0.68	2.20	2.75	3.73	4.0/A+
25+25+35	2.37	2.37	3.16	2.77	7.90	8.70	0.76	2.45	2.92	3.23	6.3/A++	2.46	2.46	3.28	2.87	8.20	9.85	0.68	2.20	2.75	3.73	4.0/A+
25+35+35	2.15	2.87	2.87	2.77	7.90	8.70	0.76	2.45	2.92	3.23	6.3/A++	2.24	2.98	2.98	2.87	8.20	9.85	0.68	2.20	2.75	3.73	4.0/A+
35+35+35	2.63	2.63	2.63	2.77	7.90	8.70	0.76	2.45	2.92	3.23	6.3/A++	2.73	2.73	2.73	2.87	8.20	9.85	0.68	2.20	2.75	3.73	4.0/A+

Uvedeno pro kombinaci s nástěnnými jednotkami.



Kompatibilní jednotky:

> Nástěnné
HDMB 25/35/50/70



> Nástěnné
HDLA 25/35/50/70



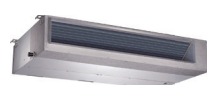
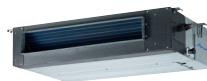
> Parapetní
XDMX 35/50



> Parapetně-podstropní
FDMX 50/70



> Potrubní
DDMX 35/50/70



> Kazetové
CDMX 25/35/50



> Kazetové
CDMX 70



ZDAA-4090 MULTISPLIT QUATTRO

Kombinace	CHLAZENÍ											TOPENÍ												
	Nominální výkon (kW)				Celkový výkon (kW)			Celkový příkon (kW)			EER	SEER/ energetická třída	Nominální výkon (kW)				Celkový výkon (kW)			Celkový příkon (kW)			COP	SCOP/ energetická třída
	Jed. A	Jed. B	Jed. C	Jed. D	Min.	Nom.	Max.	Min.	Nom.	Max.			Jed. A	Jed. B	Jed. C	Jed. D	Min.	Nom.	Max.	Min.	Nom.	Max.		
25+25	2.65	2.65	-	-	2.21	5.30	6.83	0.62	1.62	2.44	3.28	5.2/A	3.00	3.00	-	-	2.22	6.00	6.86	0.54	1.62	2.13	3.71	3.4/A
25+35	2.57	3.43	-	-	2.21	6.00	7.35	0.62	1.83	2.60	3.28	5.2/A	3.00	4.00	-	-	2.22	7.00	7.39	0.54	1.89	2.27	3.71	3.4/A
25+50	2.50	5.00	-	-	2.21	7.50	9.45	0.62	2.29	2.93	3.28	5.2/A	2.93	5.87	-	-	2.22	8.80	9.50	0.54	2.37	2.56	3.71	3.4/A
25+70	2.59	6.91	-	-	2.21	9.50	9.98	0.62	2.90	3.12	3.28	5.2/A	2.67	7.13	-	-	2.22	9.80	10.13	0.54	2.64	2.70	3.71	3.4/A
35+35	3.50	3.50	-	-	2.21	7.00	7.88	0.62	2.13	2.76	3.28	5.2/A	3.75	3.75	-	-	2.22	7.50	7.91	0.54	2.02	2.42	3.71	3.4/A
35+50	3.40	5.10	-	-	2.21	8.50	9.98	0.62	2.59	2.93	3.28	5.2/A	3.76	5.64	-	-	2.22	9.40	10.02	0.54	2.53	2.56	3.71	3.4/A
35+70	3.33	6.67	-	-	2.21	10.00	10.50	0.62	3.09	3.19	3.24	5.2/A	3.33	6.67	-	-	2.22	10.00	10.34	0.54	2.70	2.79	3.71	3.4/A
50+50	5.00	5.00	-	-	2.21	10.00	10.50	0.62	3.09	3.25	3.24	5.2/A	5.05	5.05	-	-	2.22	10.10	10.55	0.54	2.72	2.84	3.71	3.5/A
25+25+25	2.50	2.50	2.50	-	2.84	7.50	9.98	0.78	2.31	3.41	3.24	5.8/A+	3.33	3.33	3.33	-	2.85	10.00	10.02	0.68	2.70	2.99	3.71	3.4/A
25+25+35	2.55	2.55	3.40	-	2.84	8.50	10.50	0.78	2.62	3.41	3.24	5.8/A+	3.03	3.03	4.04	-	2.85	10.10	10.55	0.68	2.72	2.99	3.71	3.5/A
25+25+50	2.50	2.50	5.00	-	2.84	10.00	11.55	0.78	3.09	3.58	3.24	5.8/A+	2.68	2.68	5.35	-	2.85	10.70	11.61	0.68	2.88	3.13	3.71	3.6/A
25+25+70	2.14	2.14	5.71	-	2.84	10.00	11.55	0.78	3.09	3.58	3.24	5.8/A+	2.29	2.29	6.11	-	2.85	10.70	11.61	0.68	2.88	3.13	3.71	3.6/A
25+35+35	2.59	3.45	3.45	-	2.84	9.50	11.55	0.78	2.93	3.58	3.24	5.8/A+	2.92	3.89	3.89	-	2.85	10.70	11.61	0.68	2.88	3.13	3.71	3.6/A
25+35+50	2.31	3.08	4.62	-	2.84	10.00	11.55	0.78	3.09	3.58	3.24	5.8/A+	2.47	3.29	4.94	-	2.85	10.70	11.61	0.68	2.88	3.13	3.71	3.6/A
25+35+70	2.00	2.67	5.33	-	2.84	10.00	11.55	0.78	3.09	3.58	3.24	5.8/A+	2.14	2.85	5.71	-	2.85	10.70	11.61	0.68	2.88	3.13	3.71	3.6/A
25+50+50	2.00	4.00	4.00	-	2.84	10.00	11.55	0.78	3.09	3.58	3.24	5.8/A+	2.14	4.28	4.28	-	2.85	10.70	11.61	0.68	2.88	3.13	3.71	3.6/A
35+35+35	3.33	3.33	3.33	-	2.84	10.00	11.55	0.78	3.09	3.58	3.24	5.8/A+	3.57	3.57	3.57	-	2.85	10.70	11.61	0.68	2.88	3.13	3.71	3.6/A
35+35+50	2.86	2.86	4.29	-	2.84	10.00	11.55	0.78	3.09	3.58	3.24	5.8/A+	3.06	3.06	4.59	-	2.85	10.70	11.61	0.68	2.88	3.13	3.71	3.6/A
35+35+70	2.50	2.50	5.00	-	2.84	10.00	11.55	0.78	3.09	3.58	3.24	5.8/A+	2.68	2.68	5.35	-	2.85	10.70	11.61	0.68	2.88	3.13	3.71	3.6/A
35+50+50	2.50	3.75	3.75	-	2.84	10.00	11.55	0.78	3.09	3.58	3.24	5.8/A+	2.68	4.01	4.01	-	2.85	10.70	11.61	0.68	2.88	3.13	3.71	3.6/A
25+25+25+25	2.63	2.63	2.63	2.63	3.68	10.50	13.65	0.88	3.25	3.97	3.23	6.30/A++	2.64	2.64	2.64	2.64	3.69	10.55	12.66	0.77	2.84	3.70	3.71	4.0/A+
25+25+25+35	2.42	2.42	2.42	3.23	3.68	10.50	13.65	0.88	3.25	3.97	3.23	6.30/A++	2.56	2.56	2.56	3.42	3.69	11.10	12.66	0.77	2.99	3.70	3.71	4.0/A+
25+25+25+50	2.10	2.10	2.10	4.20	3.68	10.50	13.65	0.88	3.25	3.97	3.23	6.30/A++	2.22	2.22	2.22	4.44	3.69	11.10	12.66	0.77	2.99	3.70	3.71	4.0/A+
25+25+25+35+35	2.25	2.25	3.00	3.00	3.68	10.50	13.65	0.88	3.25	3.97	3.23	6.30/A++	2.38	2.38	3.17	3.17	3.69	11.10	12.66	0.77	2.99	3.70	3.71	4.0/A+
25+25+25+35+50	1.97	1.97	2.63	3.94	3.68	10.50	13.65	0.88	3.25	3.97	3.23	6.30/A++	2.08	2.08	2.78	4.16	3.69	11.10	12.66	0.77	2.99	3.70	3.71	4.0/A+
25+25+25+35+35+35	2.10	2.80	2.80	2.80	3.68	10.50	13.65	0.88	3.25	3.97	3.23	6.30/A++	2.22	2.96	2.96	2.96	3.69	11.10	12.66	0.77	2.99	3.70	3.71	4.0/A+
25+25+25+35+35+50	1.85	2.47	2.47	3.71	3.68	10.50	13.65	0.88	3.25	3.97	3.23	6.30/A++	1.96	2.61	2.61	3.92	3.69	11.10	12.66	0.77	2.99	3.70	3.71	4.0/A+
35+35+35+35+35	2.63	2.63	2.63	2.63	3.68	10.50	13.65	0.88	3.25	3.97	3.23	6.30/A++	2.78	2.78	2.78	2.78	3.69	11.10	12.66	0.77	2.99	3.70	3.71	4.0/A+

Uvedeno pro kombinaci s nástěnnými jednotkami.



Kompatibilní jednotky:

> Nástěnné
HDMB 25/35/50/70



> Nástěnné
HDLA 25/35/50/70



> Parapetní
XDMX 35/50



> Parapetně-podstropní
FDMX 50/70



> Potrubní
DDMX 35/50/70



> Kazetové
CDMX 25/35/50



> Kazetové
CDMX 70



ZDAA-5130 MULTISPLIT CINCO

Kombinace	CHLAZENÍ											TOPENÍ														
	Nominální výkon (kW)					Celkový výkon (kW)			Celkový příkon (kW)			EER	SEER/ energetická třída	Nominální výkon (kW)					Celkový výkon (kW)			Celkový příkon (kW)			COP	SCOP/ energetická třída
	Jed. A	Jed. B	Jed. C	Jed. E	Jed. D	Min.	Nom.	Max.	Min.	Nom.	Max.			Jed. A	Jed. B	Jed. C	Jed. D	Jed. E	Min.	Nom.	Max.	Min.	Nom.	Max.		
25+25	2.65	2.65	-	-	-	2.34	5.30	8.00	0.65	1.88	2.55	2.81	5.1/A	3.00	3.00	-	-	-	2.34	6.00	8.00	0.56	1.58	2.22	3.80	3.0/C
25+35	2.57	3.43	-	-	-	2.34	6.00	8.61	0.65	2.13	2.59	2.81	5.1/A	2.91	3.89	-	-	-	2.34	6.80	8.62	0.56	1.79	2.26	3.80	3.0/C
25+50	2.50	5.00	-	-	-	2.34	7.50	11.07	0.65	2.66	2.86	2.81	5.1/A	2.93	5.87	-	-	-	2.34	8.80	11.08	0.56	2.32	2.49	3.80	3.0/C
25+70	2.65	7.05	-	-	-	2.34	9.70	12.30	0.65	3.45	3.24	2.81	5.1/A	2.78	7.42	-	-	-	2.34	10.20	12.31	0.56	2.68	2.82	3.80	3.0/C
35+35	3.50	3.50	-	-	-	2.34	7.00	9.23	0.65	2.49	2.70	2.81	5.1/A	3.75	3.75	-	-	-	2.34	7.50	9.23	0.56	1.97	2.36	3.80	3.0/C
35+50	3.40	5.10	-	-	-	2.34	8.50	11.69	0.65	3.02	3.12	2.81	5.1/A	3.76	5.64	-	-	-	2.34	9.40	11.69	0.56	2.47	2.72	3.80	3.0/C
35+70	3.33	6.67	-	-	-	2.34	10.00	12.30	0.65	3.55	3.43	2.81	5.1/A	3.50	7.00	-	-	-	2.34	10.50	12.31	0.56	2.76	2.99	3.80	3.0/C
50+50	5.25	5.25	-	-	-	2.34	10.50	12.30	0.65	3.73	3.43	2.81	5.1/A	5.50	5.50	-	-	-	2.34	11.00	12.31	0.56	2.89	2.99	3.80	3.0/C
50+70	4.93	6.57	-	-	-	2.34	11.50	12.50	0.65	3.88	3.43	2.96	5.1/A	4.93	6.57	-	-	-	2.34	11.50	12.51	0.56	3.01	2.99	3.82	3.0/C
25+25+25	2.67	2.67	2.67	-	-	2.89	8.00	10.46	0.80	2.30	3.81	3.48	5.3/A	3.33	3.33	3.33	-	-	2.89	10.00	12.00	0.70	2.60	3.32	3.85	3.2/B
25+25+35	2.70	2.70	3.60	-	-	2.89	9.00	12.92	0.80	2.59	3.62	3.48	5.3/A	3.30	3.30	4.40	-	-	2.89	11.00	12.31	0.70	2.86	3.15	3.85	3.2/B
25+25+50	2.63	2.63	5.25	-	-	2.89	10.50	12.92	0.80	3.02	3.81	3.48	5.3/A	2.88	2.88	5.75	-	-	2.89	11.50	12.31	0.70	2.99	3.32	3.85	3.2/B
25+25+70	2.46	2.46	6.57	-	-	2.89	11.50	12.92	0.80	3.31	3.96	3.48	5.3/A	2.57	2.57	6.86	-	-	2.89	12.00	12.92	0.70	3.12	3.45	3.85	3.2/B
35+35+35	2.45	3.27	3.27	-	-	2.89	9.00	12.92	0.80	2.59	3.62	3.48	5.3/A	3.14	4.18	4.18	-	-	2.89	11.50	12.31	0.70	2.99	3.15	3.85	3.2/B
35+35+50	2.54	3.38	5.08	-	-	2.89	11.00	12.92	0.80	3.16	3.81	3.48	5.3/A	2.77	3.69	5.54	-	-	2.89	12.00	12.92	0.70	3.12	3.32	3.85	3.2/B
35+35+70	2.30	3.07	6.13	-	-	2.89	11.50	12.92	0.80	3.31	3.96	3.48	5.3/A	2.40	3.20	6.40	-	-	2.89	12.00	12.92	0.70	3.12	3.45	3.85	3.2/B
25+50+50	2.40	4.80	4.80	-	-	2.89	12.00	12.92	0.80	3.45	3.96	3.48	5.3/A	2.40	4.80	4.80	-	-	2.89	12.00	12.92	0.70	3.12	3.45	3.85	3.2/B
35+35+35	3.17	3.17	3.17	-	-	2.89	9.50	12.92	0.80	2.73	3.73	3.48	5.3/A	3.83	3.83	3.83	-	-	2.89	11.50	12.31	0.70	2.99	3.25	3.85	3.2/B
35+35+50	3.29	3.29	4.93	-	-	2.89	11.50	12.92	0.80	3.31	3.96	3.48	5.3/A	3.43	3.43	5.14	-	-	2.89	12.00	12.92	0.70	3.12	3.45	3.85	3.2/B
35+35+70	3.00	3.00	6.00	-	-	2.89	12.00	12.92	0.80	3.45	3.96	3.48	5.3/A	3.00	3.00	6.00	-	-	2.89	12.00	12.92	0.70	3.12	3.45	3.85	3.2/B
35+50+50	3.00	4.50	4.50	-	-	2.89	12.00	12.92	0.80	3.45	3.96	3.48	5.3/A	3.00	4.50	4.50	-	-	2.89	12.00	12.92	0.70	3.12	3.45	3.85	3.2/B
35+50+70	2.67	4.00	5.33	-	-	2.89	12.00	12.92	0.80	4.15	3.96	2.89	5.3/A	2.67	4.00	5.33	-	-	2.89	12.00	12.92	0.70	3.12	3.45	3.85	3.2/B
50+50+50	4.00	4.00	4.00	-	-	2.89	12.00	12.92	0.80	4.15	3.96	2.89	5.3/A	4.00	4.00	4.00	-	-	2.89	12.00	12.92	0.70	3.09	3.45	3.88	3.2/B
25+25+25+25	2.63	2.63	2.63	2.63	-	3.69	10.50	12.92	0.91	3.54	4.19	2.97	5.6/A+	3.00	3.00	3.00	3.00	-	3.69	12.00	13.54	0.80	3.07	3.65	3.91	3.4/A
25+25+25+35	2.65	2.65	2.65	3.54	-	3.69	11.50	13.53	0.91	3.91	4.19	2.94	5.6/A+	2.77	2.77	2.77	3.69	-	3.69	12.00	13.54	0.80	3.07	3.65	3.91	3.4/A
25+25+25+50	2.40	2.40	2.40	4.80	-	3.69	12.00	13.53	0.91	4.15	4.38	2.89	5.6/A+	2.40	2.40	2.40	4.80	-	3.69	12.00	13.54	0.80	3.07	3.82	3.91	3.4/A
25+25+25+70	2.19	2.19	2.19	5.84	-	3.69	12.40	13.53	0.91	4.29	4.38	2.89	5.6/A+	2.17	2.17	2.17	5.79	-	3.69	12.30	13.54	0.80	3.15	3.82	3.91	3.4/A
25+25+35+35	2.46	2.46	3.29	3.29	-	3.69	11.50	13.53	0.91	3.95	4.19	2.91	5.6/A+	2.57	2.57	3.43	3.43	-	3.69	12.00	13.54	0.80	3.07	3.65	3.91	3.4/A
25+25+35+50	2.25	2.25	3.00	4.50	-	3.69	12.00	13.53	0.91	4.15	4.38	2.89	5.6/A+	2.25	2.25	3.00	4.50	-	3.69	12.00	13.54	0.80	3.07	3.82	3.91	3.4/A
25+25+35+70	2.07	2.07	2.76	5.51	-	3.69	12.40	13.53	0.91	4.29	4.38	2.89	5.6/A+	2.05	2.05	2.73	5.47	-	3.69	12.30	13.54	0.80	3.15	3.82	3.91	3.4/A
25+25+50+50	2.07	2.07	4.13	4.13	-	3.69	12.40	13.53	0.91	4.29	4.38	2.89	5.6/A+	2.00	2.00	4.00	4.00	-	3.69	12.30	13.54	0.80	3.07	3.82	3.91	3.4/A
25+35+35+35	2.30	3.07	3.07	3.07	-	3.69	11.50	13.53	0.91	3.98	4.19	2.89	5.6/A+	2.40	3.20	3.20	3.20	-	3.69	12.00	13.54	0.80	3.07	3.65	3.91	3.4/A
25+35+35+50	2.19	2.92	2.92	4.38	-	3.69	12.40	13.53	0.91	4.29	4.38	2.89	5.6/A+	2.12	2.82	2.82	4.24	-	3.69	12.00	13.54	0.80	3.07	3.82	3.91	3.4/A
25+35+35+70	1.96	2.61	2.61	5.22	-	3.69	12.40	13.53	0.91	4.29	4.38	2.89	5.6/A+	1.94	2.59	2.59	5.18	-	3.69	12.30	13.54	0.80	3.15	3.82	3.91	3.4/A
25+35+50+50	1.96	2.61	3.92	3.92	-	3.69	12.40	13.53	0.91	4.29	4.38	2.89	5.6/A+	1.89	2.53	3.79	3.79	-	3.69	12.00	13.54	0.80	3.07	3.82	3.91	3.4/A
35+35+35+35	2.88	2.88	2.88	2.88	-	3.69	11.50	13.53	0.91	3.98	4.19	2.89	5.6/A+	3.00	3.00	3.00	3.00	-	3.69	12.00	13.54	0.80	3.07	3.65	3.91	3.4/A
35+35+35+50	2.76	2.76	2.76	4.13	-	3.69	12.40	13.53	0.91	4.29	4.38	2.89	5.6/A+	2.67	2.67	2.67	4.00	-	3.69	12.00	13.54	0.80	3.07	3.82	3.91	3.4/A
25+25+25+25+25	2.46	2.46	2.46	2.46	2.46	4.18	12.30	14.00	1.03	3.81	4.57	3.23	6.1/A++	2.46	2.46	2.46	2.46	2.46	4.19	12.31	14.96	0.90	3.32	4.15	3.71	3.8/A
25+25+25+25+35	2.31	2.31	2.31	2.31	3.08	4.18	12.30	14.00	1.03	3.81	4.57	3.23	6.1/A++	2.31	2.31	2.31	3.08	4.19	12.30	14.96	0.90	3.32	4.15	3.71	3.8/A	
25+25+25+25+50	2.05	2.05	2.05	2.05	4.10	4.18	12.30	14.00	1.03	3.81	4.57	3.23	6.1/A++	2.05	2.05	2.05	2.05	4.10	4.19	12.30	14.96	0.90	3.32	4.15	3.71	3.8/A
25+25+25+35+35	2.17	2.17	2.17	2.89	2.89	4.18	12.30	14.00	1.03	3.81	4.57	3.23	6.1/A++	2.17	2.17	2.17	2.89	2.89	4.19	12.30	14.96	0.90	3.32	4.15	3.71	3.8/A
25+25+25+35+50	1.94	1.94	1.94	2.59	3.88	4.18	12.30	14.00	1.03	3.81	4.57	3.23	6.1/A++	1.94	1.94	1.94	2.59	3.88	4.19	12.30	14.96	0.90	3.32	4.15	3.71	3.8/A
25+25+35+35+35	2.05	2.05	2.73	2.73	2.73	4.18	12.30	14.00	1.03	3.81	4.57	3.23	6.1/A++	2.05	2.05	2.73	2.73	2.73	4.19	12.30	14.96	0.90	3.32	4.15	3.71	3.8/A
25+35+35+35+35	1.94	2.59	2.59	2.59	2.59	4.18	12.30	14.00	1.03	3.81	4.57	3.23	6.1/A++	1.94	2.59	2.59	2.59	2.59	4.19	12.30	14.96	0.90	3.32	4.15	3.71	3.8/A

Uvedeno pro kombinaci s nástěnnými jednotkami.





DC Inverter

Chlazení a topení

SDMX

sloupcové jednotky

A⁺⁺

VÝHODY

- Infraovládání RC19
- Výkonná distribuce vzduchu
- DC inverter technologie

VLASTNOSTI

TECHNOLOGIE



ELEKTRICKÝ
EXPANZÍVNÍ VENTIL



POZLACENÉ LAMELY

KVALITA VZDUCHU



VZDUCHOVÝ
FILTR

UŽIVATELSKÉ FUNKCE



ČASOVAČ



I FEEL



RES TART
AUTORESTART

INSTALAČNÍ FUNKCE



PORUCHOVÝ KÓD NA
DISPLEJI JEDNOTKY



RC19

⊕ «ÚSPORA»

- > Energetická třída A⁺⁺ v chlazení, A⁺ v topení.
- > Ekologické chladivo R32.

⊕ «UŽIVATEL»

- > Řešení pro velkoobjemové prostory.
- > Digitální displej na jednotce.

⊕ «TECHNOLOGIE»

- > Funkce "I FEEL" pro precizní regulaci teploty v prostoru.

⊕ «INSTALACE»

- > Rychlá montáž vnitřní jednotky díky samonosné konstrukci.

TECHNICKÉ ÚDAJE

SDMX

VNITŘNÍ JEDNOTKA		SDMX-140N-09M35
Kód		7SP101060
El. napájení		3-fázové
CHLAZENÍ		
Nominální výkon (min./max.)	kW	14.07 (3.51-15.64)
Nominální příkon	kW	4.95
SEER/energetická třída		6.1/A++
Provozní rozsah		-15°C až 50°C suchá venkovní teplota
TOPENÍ		
Nominální výkon (min./max.)	kW	16.12 (4.92-17.83)
Pdesignh (střední pásmo)	kW	11.10
Nominální příkon	kW	5.10
SCOP/energetická třída (střední pásmo)		4.0/A+
Provozní rozsah		-15°C až 24°C suchá venkovní teplota
VNITŘNÍ JEDNOTKA		
Akustický tlak Lp (1,5m)	dB(A)	55
Akustický výkon	dB(A)	67
Vzduchový výkon (min/střed/max)	m ³ /h	2027/2222/2413
Odvlhčovací výkon	l/h	4.80
Rozměry (šířka x výška x hloubka)	mm	629x1935x456
Rozměry balení (šířka x výška x hloubka)	mm	750x2055x575
Hmotnost (jednotka/balení)	kg	59.0/77.0
Cena za vnitřní jednotku (bez DPH)		28.274 Kč

VENKOVNÍ JEDNOTKA		YDAX-140H-09T35
Kód		7SP063175
Akustický tlak Lp (1m)	dB(A)	63
Akustický výkon	dB(A)	74
Vzduchový výkon	m ³ /h	7500
Typ kompresoru		Rotační DCI
Rozměry (šířka x výška x hloubka)	mm	952x1333x415
Rozměry balení (šířka x výška x hloubka)	mm	1095x1480x495
Hmotnost (jednotka/balení)	kg	103.7/118.3

ELEKTRICKÉ NAPÁJENÍ 3~400V/50Hz

Přívod elektrického napájení		Venkovní
Průřez napájecího kabelu	mm ²	5x2.5
Jištění	A	16
Komunikační kabel	mm ²	4x1.5

PROPOJOVACÍ POTRUBÍ

Průměr potrubí "plyn"		5/8"
Průměr potrubí "kapalina"		3/8"
Maximální vzdálenost	m	65
Maximální převýšení	m	30
Typ chladiva/GWP		R32/675
Výrobní náplň (5m)	kg	2.80
Doplňková náplň	g/m	30
Cena za venkovní jednotku (bez DPH)		85.894 Kč
CENA ZA SPLIT SYSTÉM (bez DPH)		114.168 Kč

KOMPATIBILITA



Sloupcové



DC Inverter

Chlazení a topení

A

Unikátní řešení

BEZ venkovní jednotky



VÝHODY

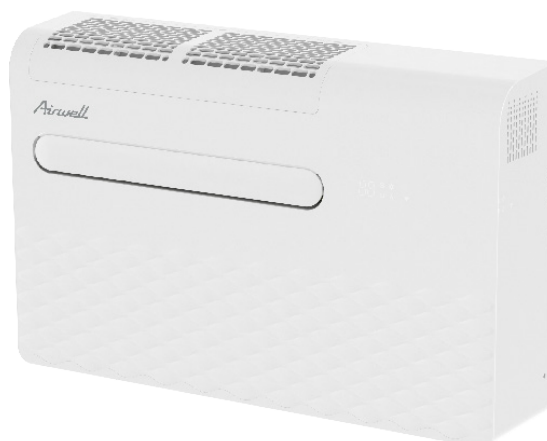
- Infraovládání XDAW RC
- Monoblokové řešení
- Chlazení a topení
- Bez potřeby venkovní jednotky
- Bez práce s chladivem

XDAW

parapetní monoblok jednotky



XDAW RC



+ «ÚSPORA»

- > Nízká spotřeba energie.
- > Ekologické chladivo R32.

+ «UŽIVATEL»

- > Řešení pro prostory, kde není možné namontovat venkovní jednotku.

+ «TECHNOLOGIE»

- > DC inverter kompresor.

TECHNICKÉ ÚDAJE

VNITŘNÍ JEDNOTKA		XDAW-023R-09M25
Kód		7MB070003
El. napájení		1-fázové
CHLAZENÍ		
Nominální výkon	kW	2.35 (1.5-3.0)
Nominální příkon	kW	0.90
EER/energetická třída		2.61/A
Provozní rozsah		-10°C až 43°C suchá venkovní teplota
TOPENÍ		
Nominální výkon	kW	2.36 (1.0-2.8)
Nominální příkon	kW	0.76
COP/energetická třída		3.11/A
Provozní rozsah		-15°C až 24°C suchá venkovní teplota
JEDNOTKA		
Akustický tlak Lp (1m) (min/střed/max)	dB(A)	29/46/48
Vzduchový výkon	m ³ /h	480
Odvlhčovací výkon	l/h	0.04
Průměr potrubí ve stěně	mm	2x Ø200
Rozměry (šířka x výška x hloubka)	mm	966x615x210
Rozměry balení (šířka x výška x hloubka)	mm	1030x765x280
Hmotnost (jednotka/balení)	kg	39/41
ELEKTRICKÉ NAPÁJENÍ 1~230V/50Hz		
Průřez napájecího kabelu	mm ²	3x2.5
Jištění	A	10
CHLADIVO		
Typ chladiva/GWP		R32/675
Výrobní náplň	kg	0.39
CENA ZA JEDNOTKU (bez DPH)		43.624 Kč

WFAE

okenní jednotky



WFAE RC

⊕ «ÚSPORA»

- > Nízká spotřeba energie.
- > Ekologické chladivo R32.

⊕ «UŽIVATEL»

- > Manuálně nebo dálkové ovládání.

⊕ «TECHNOLOGIE»

- > DC inverter kompresor.

TECHNICKÉ ÚDAJE

VNITŘNÍ JEDNOTKA		WFAE-025C-09M25	WFAE-035C-09M25
Kód		7MB050001	7MB050002
El. napájení		1-fázové	1-fázové
CHLAZENÍ			
Nominální výkon	kW	2.75	3.70
Pdesignc	kW	2.75	3.70
Nominální příkon	kW	0.81	1.09
SEER/energetická třída		5.10/A	5.10/A
Provozní rozsah		18°C až 43°C suchá venkovní teplota	
JEDNOTKA			
Akustický tlak Lp (lm) (min/střed/max)	dB(A)	45/47/49	45/47/49
Vzduchový výkon (min/střed/max)	m ³ /h	310/350/380	400/450/490
Odvlhčovací výkon	l/h	1.00	1.20
Typ kompresoru		Rotační DCI	Rotační DCI
Rozměry (šířka x výška x hloubka)	mm	560x375x710	660x428x700
Rozměry balení (šířka x výška x hloubka)	mm	623x425x806	739x515x793
Hmotnost (jednotka/balení)	kg	34/36.7	46/50
CHLADIVO			
Typ chladiva/GWP		R32/675	R32/675
Výrobní náplň	kg	0.51	0.63
CENA ZA JEDNOTKU (bez DPH)		26.989 Kč	31.487 Kč

DC Inverter

Jen chlazení



Unikátní řešení

A

VÝHODY

- Infraovládání WFAE RC
- Monoblokové řešení
- Bez práce s chladivem

VLASTNOSTI

TECHNOLOGIE



NOČNÍ REŽIM



AUTORESTART

INSTALAČNÍ FUNKCE



AUTODIAGNOSTIKA



Technologie ON/OFF

Jen chlazení

A⁺

MFH

mobilní jednotky



RC08C

VÝHODY

- Infraovládání RC08C
- Instalační sada do okna/stěny
- Ekonomické řešení
- Bez práce s chladivem

VLASTNOSTI

TECHNOLOGIE



VZDUCHOVÝ FILTR



AUTO

UŽIVATELSKÉ FUNKCE



I FEEL



NOČNÍ REŽIM



24 H

PROGRAMOVATELNÝ ČASOVÁČ



RESET

AUTORESTART



ZAMKNUTÍ TLAČÍTEK OVLÁDAČE

INSTALAČNÍ FUNKCE



AUTODIAGNOSTIKA

«ÚSPORA»

- > Nízká spotřeba energie.
- > Ekologické chladivo R290.

«UŽIVATEL»

- > Vysoký komfort.
- > Funkce "I FEEL" pro precizní regulaci teploty v prostoru.
- > Samoodpařovací systém na odvod kondenzátu.
- > Připojení do el. zásuvky 1~230V/50Hz.

TECHNICKÉ ÚDAJE

VNITŘNÍ JEDNOTKA		AW-MFH010-C41	AW-MFH012-C41
Kód		7MB021060	7MB021061
El. napájení		1-fázové	1-fázové
CHLAZENÍ			
Nominální výkon	kW	2.93	3.52
Nominální příkon	kW	0.945	1.357
EER/energetická třída		3.10/A+	2.60/A
Provozní rozsah		17°C až 35°C suchá venkovní teplota	
JEDNOTKA			
Akustický tlak Lp (1m) (min/střed/max)	dB(A)	50/51/52	50/51/52
Akustický výkon	dB(A)	62	63
Vzduchový výkon (min/střed/max)	m ³ /h	355/370/420	355/370/420
Průměr potrubí na odvod tepla	mm	Ø150	
Délka potrubí na odvod tepla	m	0.50 až 1.50	
Odvlhčovací výkon	l/h	1.60	1.80
Rozměry (šířka x výška x hloubka)	mm	467x765x397	467x765x397
Rozměry balení (šířka x výška x hloubka)	mm	515x890x440	515x890x440
Hmotnost (jednotka/balení)	kg	31.8/35.7	33/36.5
PROPOJOVACÍ POTRUBÍ			
Typ chladiva/GWP		R290/20	R290/20
Výrobní náplň	kg	0.21	0.22
CENA ZA JEDNOTKU (bez DPH)		15.422 Kč	17.157 Kč

A series of horizontal dotted lines spanning the width of the page, intended for writing or drawing.

Údaje a obrázky mají informativní charakter a mohou se měnit bez předcházejícího upozornění.

Ceny jsou uvedeny bez DPH a platné do odvolání.

KTL-A-KLIMATIZACIA-0623-CZ

GROUPE AIRWELL

10, rue du fort de Saint Cyr - 78180 Montigny-le-Bretonneux, FRANCE

www.airwell.com, www.airwell.sk