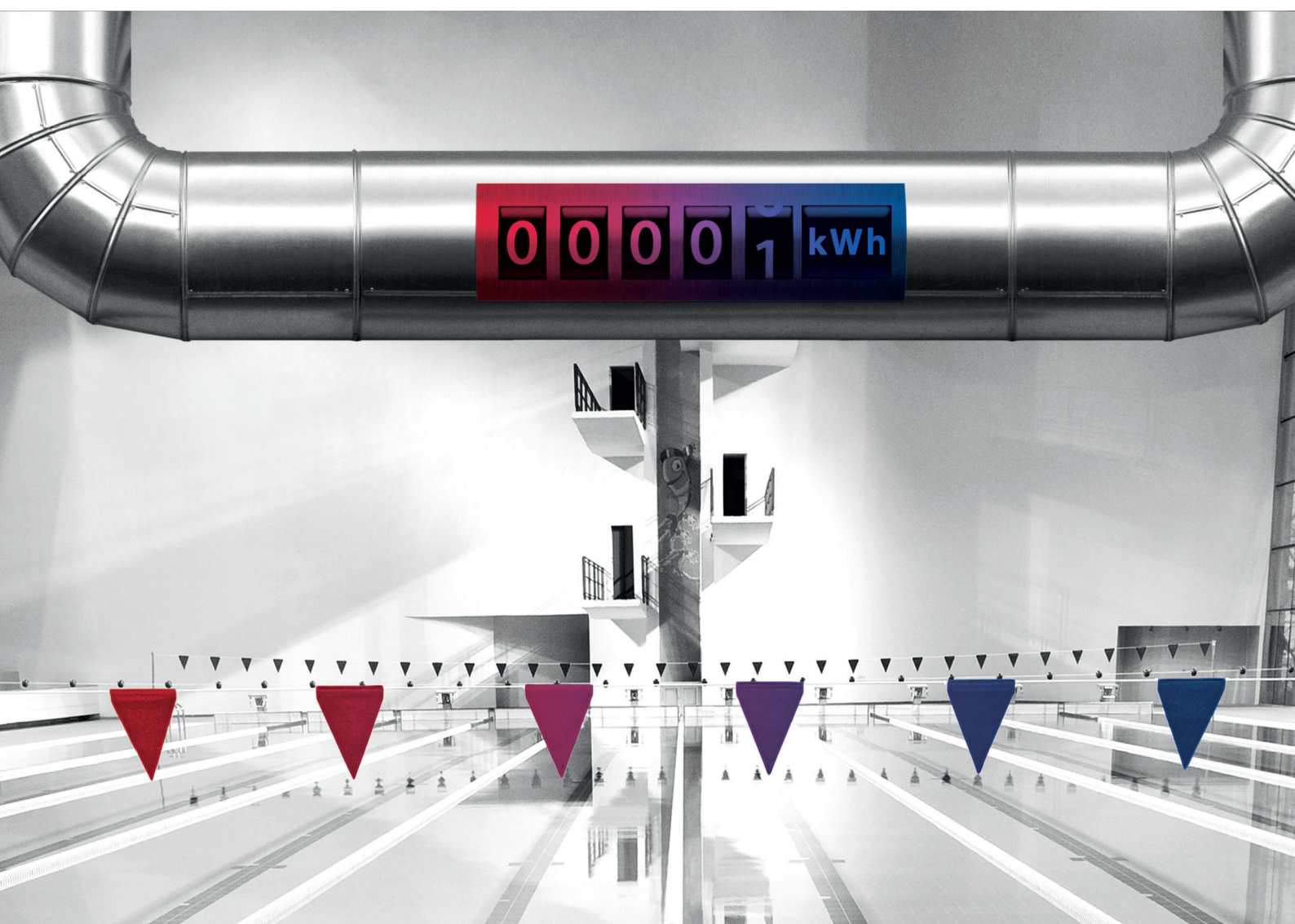


ODVLHČOVÁNÍ

2020 / 2021



Dantherm[®]
CONTROL YOUR CLIMATE

h-x diagram

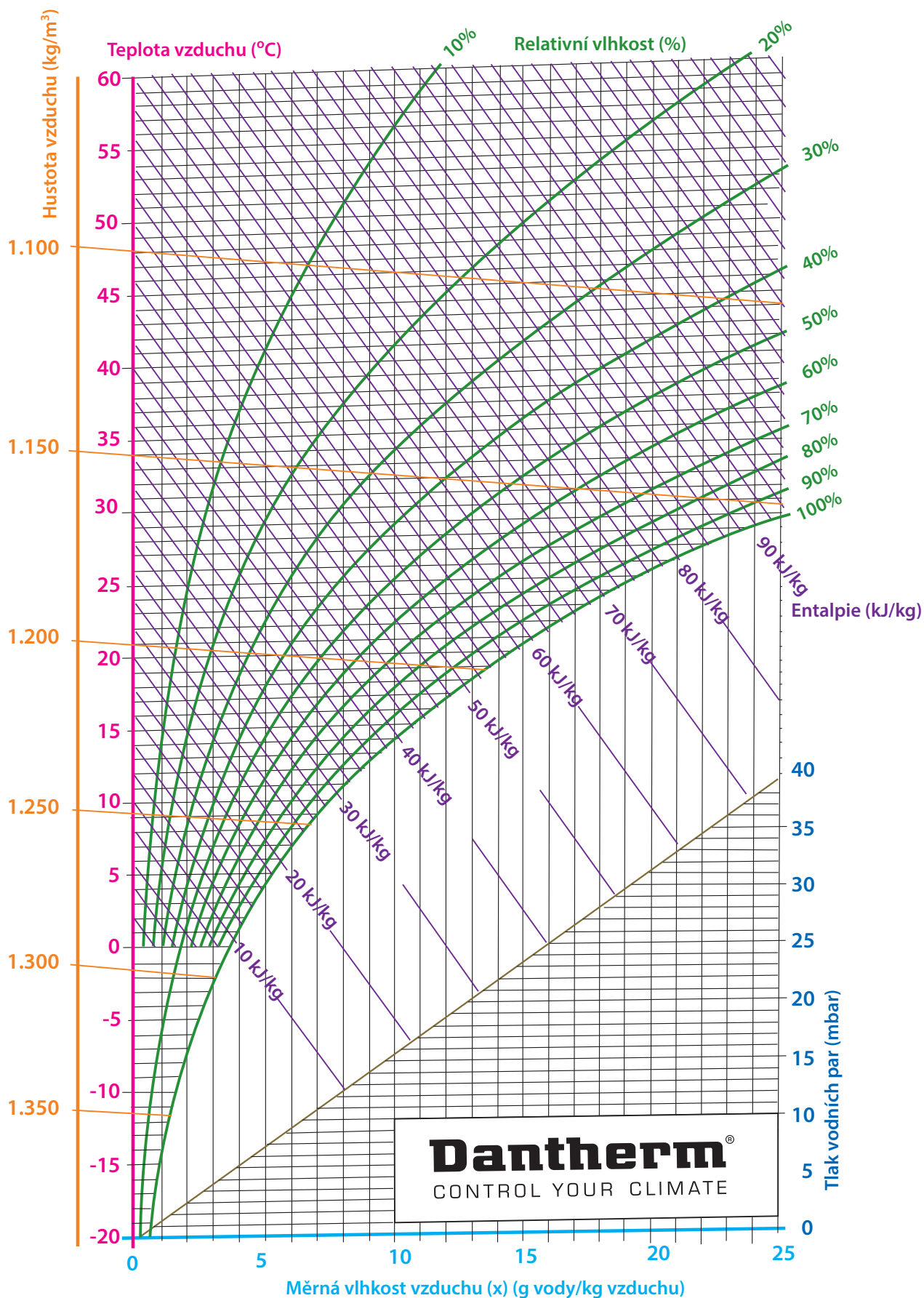


Diagram platný pro atmosférický tlak.

DEUMIDO EVO, DH

DOMÁCÍ MOBILNÍ ODVLHČOVAČE

Řešení problémů s vlhkostí v bytech či sklepech

Průměrná domácnost vyprodukuje za jeden den přibližně 15 litrů vlhkosti – dýcháním, vařením, koupáním, sušením šatů atd. Tím, že se moderní stavby stále více izolují, je velmi těžké zbavit se této vlhkosti přirozeným způsobem. Výsledkem je nadměrná vlhkost, plísně a hniloba, což má škodlivý vliv na vnitřní klima a způsobuje astma a alergie.

Existují dva způsoby, jak dosáhnout příjemné, suché vnitřní klima: dražší a ekonomický. Dražším způsobem je otevřenými okny zajistit výměnu vzduchu, což znamená "ztratit" draze ohřátý vlhký vzduch a čerstvý studený vzduch opět ohřát.

Ekonomickým způsobem je použití odvlhčovače. Zabezpečí kondenzaci vody ze vzduchu, přičemž vzduch se recykluje, čili nedochází k tepelným ztrátám (narozdíl od větrání okny). Navíc odvlhčovač zabezpečuje filtraci a vytváří vnitřní klima, které chrání celou domácnost před vlhkostí.

Princip činnosti

Vlhký vzduch je přes filtr nasávaný pomocí zabudovaného ventilátoru a profukovaný přes výparník. Na výparníku se sníží jeho teplota pod rosný bod a voda v něm obsažená zkondenzuje do nádrže na kondenzát. Následně vzduch prochází přes kondenzátor (kde se ještě ohřeje o cca 4-5°C) do obsluhovaného prostoru. Nádrž na kondenzát je možné jednoduše vyjmout a vyprázdnit, přičemž díky zabudované ochraně se při jejím naplnění odvlhčovač automaticky vypne.

Výhody

- jednoduché ovládání
- nastavení požadované vlhkosti 40-70% RH nebo nepřetržité odvlhčování
- indikace plné nádrže na kondenzát, automatické vypnutí při naplnění nádrže
- tichý a účinný radiální ventilátor
- průsvitná nádrž na kondenzát (EVO)
- nastavitelný časovač pro opožděné vypnutí
- digitální panel se zobrazením teploty a vlhkosti (EVO 20)
- umyvatelný předfiltr a aktivní uhlíkový filtr pro eliminaci pachů (EVO)



DEUMIDO EVO 10



DEUMIDO EVO 20

Dantherm
CONTROL YOUR CLIMATE



DANTHERM DH 720

Aplikace

- domácnosti
- sklepy
- chaty
- šatny

Technické údaje VORTICE DEUMIDO EVO, DANThERM DH

	Odvlhčovací výkon při 30°C/80%RH [l/24h]	Objem nádrže [l]	Provozní rozsah teplota [°C]	Rozměry (š x v x h) [mm]	Hmotnost [kg]	Cena bez DPH	Cena s DPH
DEUMIDO EVO 10	10	2,5	5 - 32	300 x 452 x 204	10,5	7 890 Kč	9 547 Kč
DEUMIDO EVO 14	14	2,5	5 - 32	300 x 452 x 204	10,9	9 240 Kč	11 180 Kč
DEUMIDO EVO 20	20	3,0	5 - 32	310 x 547 x 236	13,5	9 740 Kč	11 785 Kč
DH 720	20	5,0	5 - 32	410 x 550 x 210	11,0	9 590 Kč	11 604 Kč

RH - relativní vlhkost

CDF

ODVLHČOVAČE PRO OCHRANU MAJETKU A DOMÁCNOSTÍ

Efektivní odvlhčování pro archivy, sklepy a prostory s nižší teplotou

Jednotky Dantherm řady CDF jsou výkonné odvlhčovače, které jsou ideální pro ochranu majetku před poškozením nebo zničením vlhkostí. Jsou vhodné pro regulaci vlhkosti ve skladech, sklepech, archivech nebo prostorech, kde je pravděpodobný kontakt s vodou nebo zvýšenou vlhkostí a nebezpečím tvorby plísní a koroze.

Plísně, houby, bakterie a koroze se mohou velmi rychle objevit v prostorech, kde periodicky kolísá teplota, nebo je otevřená vodní plocha. Odvlhčovače CDF jsou schopné zajistit, aby vybavení, nábytek a všechny materiály zůstaly neporušené. Vzhledem k širokému teplotnímu rozpětí jsou vhodné pro nejrůznější aplikace. Své uplatnění najdou ve starých budovách, podzemních prostorech, málo větraných místnostech, skladových halách, občasně používaných místnostech nebo prostorech s kontaktem s vodou nebo vodní hladinou.

Suché sklady

Efektivní odvlhčování přináší maximální ochranu pro sklady, kde je uskladněné dřevo nebo kov. Pro příklad, pokud bude relativní vlhkost příliš vysoká, nechráněný a neošetřený kovový materiál bude korodovat. Tomuto chemickému procesu lze předejít, pokud bude relativní vlhkost držena ve správné hladině. Díky funkčnosti, jednoduchému ovládní a kompaktním rozměrům jsou jednotky řady CDF vhodné do jakéhokoliv interiéru a provozu. Moderní design jednotek je stejně jako jejich funkčnost ukazatelem, že výrobce Dantherm patří ke světové špičce ve svém oboru.

Ekonomické odvlhčování

Odvlhčovače CDF jsou ideální volbou v poměru ceny, kvality zpracování a výkonu. Spotřebují méně energie, než běžné odvlhčovače, které fungují na bázi ohřevu vzduchu a ventilace. Jeden z důvodů je systém odvlhčování pomocí kondenzace a recirkulace vzduchu v prostoru. Navíc tento systém odvlhčování vzduch také dohřívá.

Jednoduché řešení

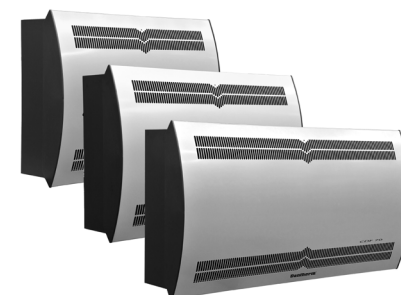
Jednotky CDF mají velmi jednoduchou instalaci. Stačí silové připojení a napojení na odvod kondenzátu a jsou připravené k použití. Jednotka CDF 10 je také dostupná se zabudovanou nádrží na kondenzát (ve spodní části odvlhčovače).

Bezdrátové ovládní

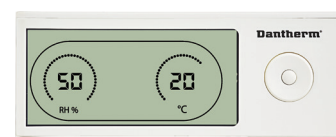
Kromě zabudovaného hygrostatu nastaveného na 60% relativní vlhkosti a LED signalizaci zobrazující všechny provozní stavy, je možné tyto odvlhčovače připojit na bezdrátový dálkový ovladač DRC1, který umožňuje dálkově nastavit teplotu, vlhkost, či zobrazit poruchy nebo servisní informace.

Princip činnosti

Ventilátor nasává vlhký vzduch a na výparníku ho ochlazuje až k jeho rosnému bodu. Vzdušná vlhkost kondenzuje a mění se na vodu, která odtéká do nádrže nebo odpadu (podle instalace). Odvlhčený vzduch prochází kondenzátorem a vrací se zpět do místnosti.



CDF 40/50/70
barva opláštění: RAL 9005 černá
barva předního panelu: RAL 9006 bílý hliník



DRC1
bezdrátový dálkový ovladač

Výhody

- široký funkční teplotní rozsah (pracovní rozsah 3-30°C)
- ideální pro dlouhodobý provoz
- jednoduché nastavení a ovládání
- volitelné bezdrátové ovládání
- výměníky opatřené epoxidovým nátěrem
- třída korozní ochrany C4
- servisní ventil na chladícím okruhu
- kompatibilita s BMS (ModBus)
- USB připojení pro PC diagnostiku
- výstup pro generální alarm

Příslušenství CDF 10

- nádrž na kondenzát 5,5l

Příslušenství CDF 40, 50, 70

- dálkový bezdrátový ovladač DRC1
- sada pro uchycení na podlahu
- topný vodní výměník
- elektrický ohřev
- axiální odsávací ventilátor
- 2-cestný ventil s pohonem pro topný vodní výměník



Příklady instalací

Aplikace

- historické budovy
- archivy
- muzea
- sklepní prostory
- podzemní prostory
- kryté bazény

Technické údaje CDF

	Odvlhčovací výkon při 28°C/60%RH [l/24h]	Vzduchový výkon [m³/h]	Provozní rozsah vlhkost / teplota [%RH / °C]	Rozměry (š x v x h) [mm]	Hmotnost [kg]	Cena bez DPH	Cena s DPH
CDF 10	7	220	40 - 100 / 3 - 30	535 x 600 x 240	28	41 000 Kč	49 610 Kč
CDF 10 s nádrží	7	220	40 - 100 / 3 - 30	535 x 833 x 240	34	45 500 Kč	55 055 Kč
CDF 40	36	400	40 - 100 / 3 - 32	1010 x 770 x 328	56,5	83 000 Kč	100 430 Kč
CDF 50	49	680	40 - 100 / 3 - 32	1160 x 770 x 328	65	96 400 Kč	116 644 Kč
CDF 70	54	900	40 - 100 / 3 - 32	1495 x 770 x 328	75,5	128 000 Kč	154 880 Kč

RH - relativní vlhkost



CDP

ODVLHČOVAČE PRO BAZÉNY A VÍŘIVKY

Estetický design, úspora energie, výkonný a tichý provoz

Pro zabezpečení komfortního prostředí v domácích bazénech nebo menších wellness centrech jsou ideální odvlhčovače řady CDP. Tyto modely prošly kompletní obnovou, čím se dosáhla nižší hlučnost, vyšší odvlhčovací výkon a současně menší rozměry. V kombinaci s novým bezdrátovým ovládáním, tak nabízejí opravdu exkluzivní řešení s vysokou přidanou hodnotou.

Modely CDP 40/50/70 jsou určeny pro instalaci přímo do odvlhčovaného prostoru. Naopak modely 40T/50T/70T se montují do místnosti přímo sousedící s bazénem s použitím potrubní propojovací soupravy s leštěnými hliníkovými mřížkami.

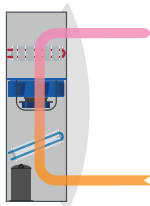
Modely CDP jsou navrženy tak, aby odolaly agresivním podmínkám v bazénových prostorech. Všechny kovové části a vnitřní komponenty jsou ošetřeny práškovou barvou před sestavením a výměníky vyrobené z hliníku chráněného epoxidem. Vysoká korozní ochrana třídy C4 (podle EN 12944-2) zabezpečuje dlouhou životnost.

Bezdrátové ovládání

Kromě zabudovaného hygrostatu nastaveného na 60% relativní vlhkosti a LED signalizaci zobrazující všechny provozní stavy, je možné tyto odvlhčovače připojit na bezdrátový dálkový ovladač DRC1, který umožňuje dálkově nastavit teplotu, vlhkost, či zobrazit poruchy nebo servisní informace.

Princip činnosti

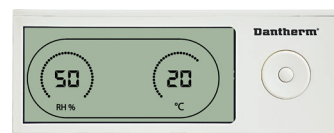
Zabudovaný ventilátor nasává vlhký vzduch do odvlhčovače přes filtr. Vzduch prochází přes výparník, kde se ochladí a vodní páry zkondenzují a stékají do vaničky kondenzátu, odkud odtékají do odpadu. Ochlazený vzduch dále prochází kondenzátorem (kde se opětovně zahřeje) a následně je vyfukovaný přes horní část odvlhčovače, jako suchý teplejší vzduch. Opakovaná cirkulace vzduchu jednotkou, tak redukuje relativní vlhkost a zajišťuje rychlé odvlhčování.



CDP 40/50/70
instalace přímo do odvlhčovaného prostoru
barva opláštění: RAL 7035 světle šedá
barva předního panelu: RAL 9016 bílá



CDP 40T/50T/70T
instalace do strojovny
barva: RAL 7035 světle šedá

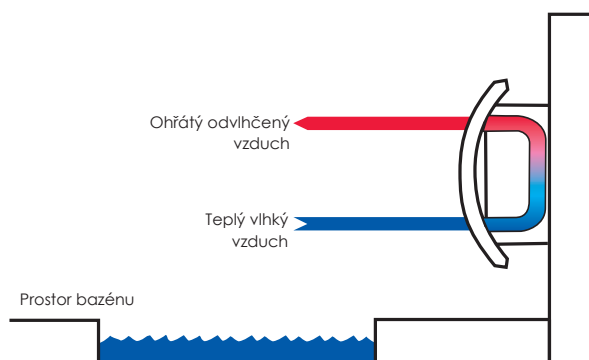


DRC1
bezdrátový dálkový ovladač

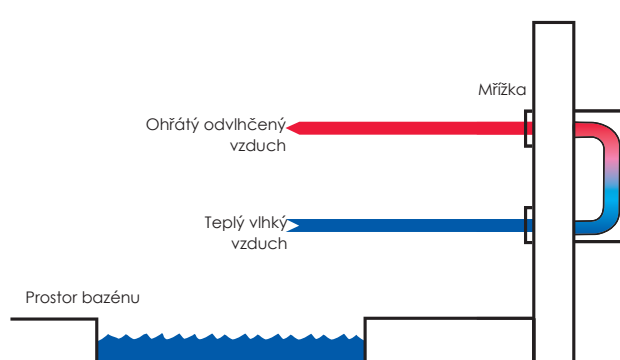
Aplikace

- bazény
- wellness
- sprchy a šatny
- privátní bazény
- hotelové bazény

Pro bazény o velikosti vodní plochy do cca 40 m²



CDP 40/50/70
Instalace přímo do odvlhčovaného prostoru.



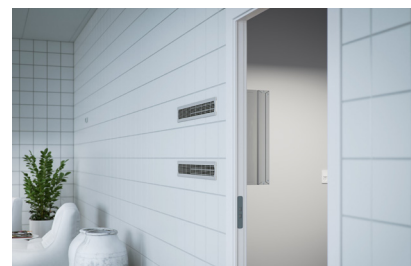
CDP 40T/50T/70T
Instalace do přilehlé místnosti s propojením pomocí potrubní sady a mřížek (pro stěny od 70 do 366 mm).

Výhody

- nízká spotřeba energie
- nízká hlučnost
- moderní design
- jednoduché nastavení a ovládání
- volitelné bezdrátové ovládání
- výměníky opatřené epoxidovým nátěrem
- třída korozní ochrany C4
- servisní ventil na chladícím okruhu
- kompatibilita s BMS (ModBus)
- USB připojení pro PC diagnostiku
- výstup pro generální alarm

Příslušenství

- dálkový bezdrátový ovladač DRC1
- externí snímač vlhkosti
- sada pro uchycení na podlahu (CDP)
- potrubní sada s filtrem a hliníkovou mřížkou (2ks v balení) (CDP T)
- vymežovací adaptér pro připojení potrubí (CDP T)
- topný vodní výměník
- elektrický ohřev
- axiální odsávací ventilátor
- 2-cestný ventil s pohonem pro topný vodní výměník



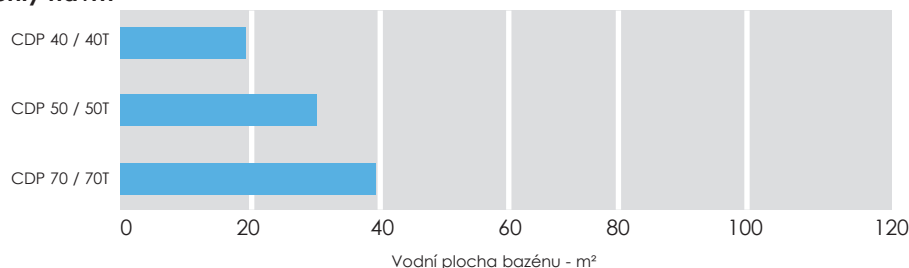
Příklady instalací

Technické údaje CDP

	Odvlhčovací výkon při 28°C/60%RH [l/24h]	Vzduchový výkon [m³/h]	Provozní rozsah vlhkost / teplota [%RH / °C]	Rozměry (š x v x h) [mm]	Hmotnost [kg]	Cena bez DPH	Cena s DPH
CDP 40	34	400	40 - 100 / 3 - 30	1010 x 770 x 326	56,5	83 000 Kč	100 430 Kč
CDP 40T	34	400	40 - 100 / 3 - 30	998 x 700 x 304	57,5	78 000 Kč	94 380 Kč
CDF 50	52	680	40 - 100 / 3 - 32	1160 x 770 x 326	65	96 400 Kč	116 644 Kč
CDF 50T	52	680	40 - 100 / 3 - 32	1148 x 770 x 304	66	94 000 Kč	113 740 Kč
CDF 70	69	900	40 - 100 / 3 - 32	1495 x 770 x 326	75,5	128 000 Kč	154 880 Kč
CDF 70T	69	900	40 - 100 / 3 - 32	1483 x 770 x 304	77,5	128 000 Kč	154 880 Kč

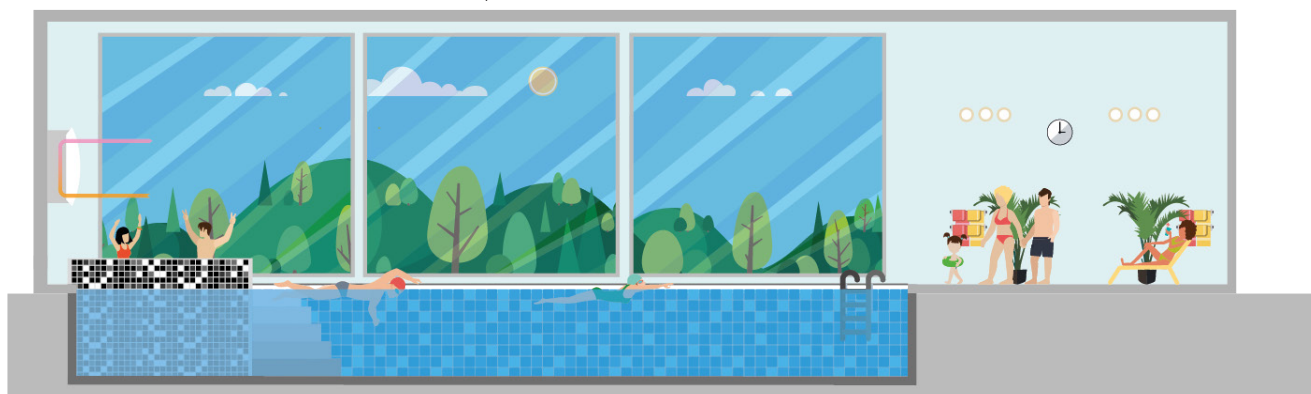
RH - relativní vlhkost

Rychlý návrh



Tento graf slouží pouze pro orientační návrh. Pro přesný návrh je kromě plochy bazénu nutné počítat s dalšími faktory: teplota vody, teplota vzduchu, četnost užití, rozměry bazénové místnosti, používání zákrytu vodní plochy atd.

Pro přesnější návrh prosím kontaktujte naše obchodní oddělení.



CDP

ODVLHČOVAČE PRO VELKÉ BAZÉNY A WELLNESS

Efektivní odvlhčování pro velké privátní bazény nebo plovárny

V bazénech a relaxačních prostorech, kde velké množství vody způsobuje značný odpar, efektivní odvlhčování je jasnou nezbytností. Za prvé je to nutná ochrana budov před plesnivěním a korozí a za druhé, ale stejně důležité, je zajištění komfortního prostředí pro uživatele.

Modely CDP 75, 125, 165 s instalací do strojovny jsou speciálně navrženy pro větší bazénové plochy a lázně pro veřejnost, kde jsou třeba větší odvlhčovací výkony k dodržení komfortních podmínek. Díky připojení na potrubí je možné řešit přímé ofukování oken suchým teplým vzduchem, což je ideální pro zamezení tvorby kondenzace na jejich povrchu.

Vysoká účinnost

Pro zvýšení účinnosti odvlhčování je možné do systému doplnit topný vodní výměník, napojit na jednotku přívod až 15% čerstvého vzduchu nebo dodat model s vodou chlazeným kondenzátorem (W), který umožňuje využití přebytku tepla pro vyhřívání bazénu nebo přípravu teplé vody pro domácnost.

Plně automatický provoz

Jednotky CDP jsou vybavené elektronickou regulací a přípravou pro napojení externího hygrostatu nebo termostatu. Ovládací panel umožňuje pomocí tlačítek volit topení, případně kontinuální běh ventilátoru. Kontrolní panel může být přesunutý na obě strany jednotky podle toho, jaké jsou dispozice místa instalace.

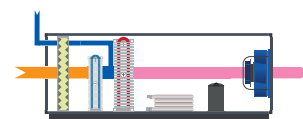
Modely CDP jsou navrženy tak, aby odolaly agresivním podmínkám v bazénových prostorech. Všechny kovové části a vnitřní komponenty jsou ošetřeny práškovou barvou před sestavením a výměníky vyrobené z hliníku chráněného epoxidem. Vysoká korozní ochrana třídy C4 (podle EN 12944-2) zabezpečuje dlouhou životnost.

Princip činnosti

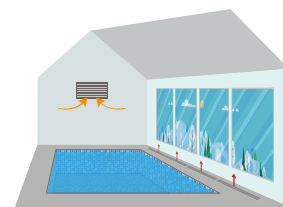
Zabudovaný ventilátor nasává vlhký vzduch do odvlhčovače skrz filtr. Vzduch prochází přes výparník, kde vodní páry kondenzují a v podobě kapek stékají do odpadu. Zchlazený vzduch dále prochází kondenzátorem (kde se opětovně ohřeje) a následně je suchý vzduch přiváděn potrubím do prostoru.



Instalace do strojovny s napojením na potrubí
barva: RAL 9016 bílá



Přísávání čerstvého vzduchu (max. 15%)

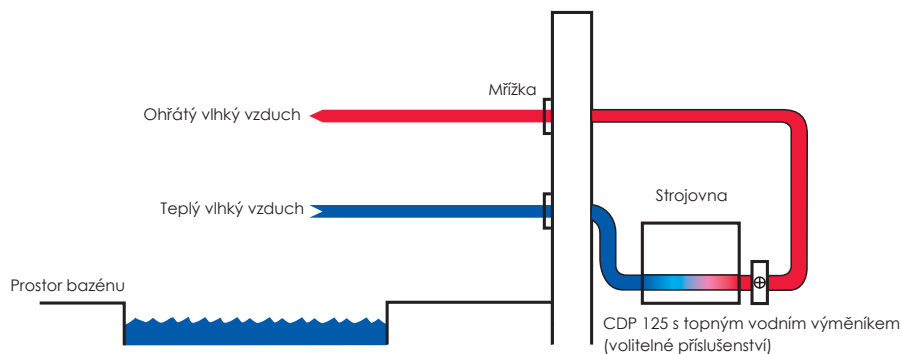


Ofukování oken suchým vzduchem

Aplikace

- větší privátní bazény
- hotelové bazény
- lázně a wellness
- sprchy a šatny
- tělocvičny a sály
- výrobní haly s vysokou vlhkostí

Pro bazény o velikosti vodní plochy od 40 m² do cca 100 m²



Vlhký vzduch z vodní plochy vstupuje do odvlhčovače a opouští ho odvlhčený a o několik stupňů ohřátý.

Výhody

- sendvičové panely s 45mm izolací
- nízká spotřeba energie
- velmi tichý provoz
- jednoduché nastavení a ovládání
- vhodné pro bazénové aplikace
- výměníky opatřené epoxidovým nátěrem
- třída korozní ochrany C4

Příslušenství

- prostorový hygromat
- potrubní hygromat
- prostorový termostat
- sada pro monitorování poruch
- odmrazovací sada
- nástěnné konzoly
- antivibrační podpěry
- topný vodní výměník



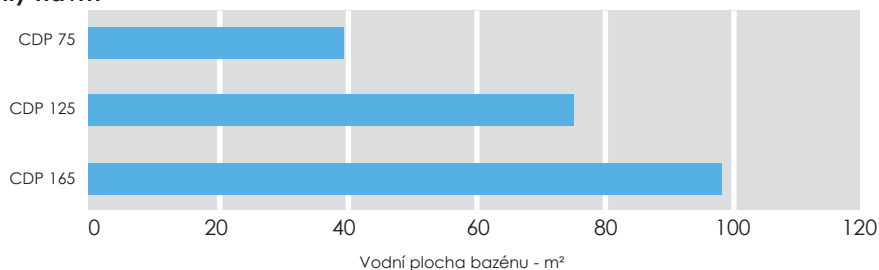
Příklady instalací

Technické údaje CDP

	Odvlhčovací výkon při 28°C/60%RH [l/24h]	Vzduchový výkon [m³/h]	Provozní rozsah vlhkost / teplota [%RH / °C]	Rozměry (š x v x h) [mm]	Hmotnost [kg]	Cena bez DPH	Cena s DPH
CDP 75 MKII	74	1500	40 - 100 / 20 - 38	1155 x 650 x 725	130	159 000 Kč	192 390 Kč
CDP 75 MK II W	74	1500	40 - 100 / 20 - 38	1155 x 650 x 725	130	180 000 Kč	217 800 Kč
CDF 125 3F	124	2500	40 - 100 / 20 - 38	1300 x 850 x 900	160	201 000 Kč	243 210 Kč
CDF 125 W 3F	124	2500	40 - 100 / 20 - 38	1300 x 850 x 900	160	228 000 Kč	275 880 Kč
CDF 125 MKII 1F	124	2500	40 - 100 / 20 - 38	1300 x 850 x 900	160	201 000 Kč	243 210 Kč
CDF 125 MKII W 1F	124	2500	40 - 100 / 20 - 38	1300 x 850 x 900	160	229 000 Kč	277 090 Kč
CDF 165 3F	162	3600	40 - 100 / 20 - 38	1400 x 975 x 1010	190	279 000 Kč	337 590 Kč
CDP 165 W 3F	162	3600	40 - 100 / 20 - 38	1400 x 975 x 1010	190	314 000 Kč	379 940 Kč

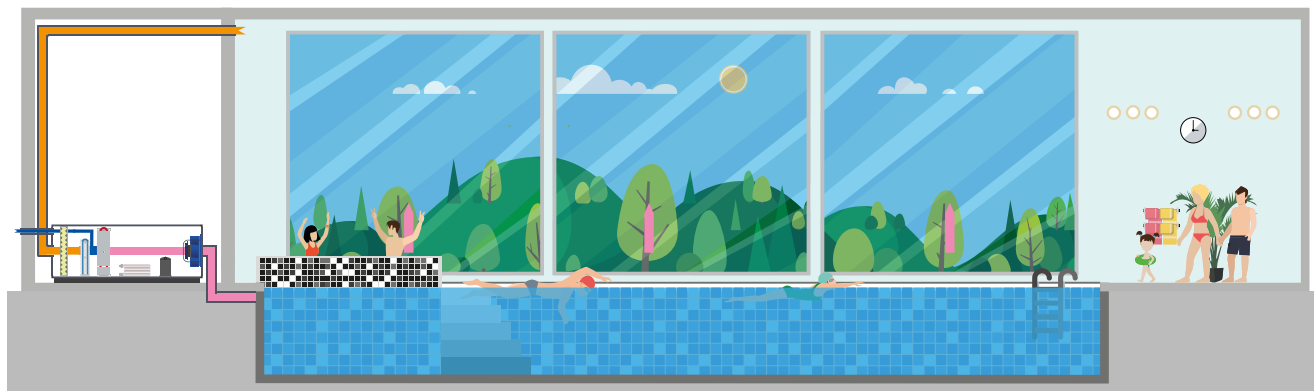
W - vodou chlazený kondenzátor, 1F - jednofázové napájení, 3F - třífázové napájení, RH - relativní vlhkost
V případě potřeby provozu pod teplotou 20°C (do 15°C) je nutné namontovat odmrazovací sadu (příslušenství).

Rychlý návrh



Tento graf slouží pouze pro orientační návrh. Pro přesný návrh je kromě plochy bazénu nutné počítat s dalšími faktory: teplota vody, teplota vzduchu, četnost užití, rozměry bazénové místnosti, používání zákrytu vodní plochy atd.

Pro přesnější návrh prosím kontaktujte naše obchodní oddělení.



CDT MKIII

MOBILNÍ KONDENZAČNÍ ODVLHČOVAČE

Profesionální odvlhčování kdykoliv a kdekoliv

Mobilní odvlhčovací jednotky CDT MKIII jsou ideálním řešením pro profesionály zabývající se likvidací povodňových škod. Jsou vhodné pro vysoušení prostor v novostavbách a čerstvě rekonstruovaných prostorech. Jednotky CDT MKIII jsou proslulé svou uživatelskou přívětivostí, dokonalou digitální regulací a lehkou a zároveň robustní konstrukcí, která umožňuje časté přesouvání. Nová generace MKIII obsahuje nové ekologické chladivo R454C.

Škody způsobené povodněmi, prasklým vodovodním potrubím, nebo zaplavení jako vedlejší efekt boje s požárem, si žádají rychlé a výkonné vysoušení poničených prostorů. To jsou důvody, proč společnosti zabývající se likvidací havárií způsobených vodou, velmi často používají mobilní jednotky Dantherm CDT MKIII. Jednotky pracují efektivně a úsporně. Nabízejí digitální display, servisní informace, chybová hlášení, zobrazují údaje o aktuální vlhkosti i teplotě v prostoru.

Navíc jsou díky kvalitním gumovým kolečkům a madlům ideální pro časté přenášení a převážení i po schodech.

Vysoké výkony a digitální display

Jednotky řady CDT MKIII nabízí odvlhčovací výkony 32 až 87 l/24h, maximální provozní teplotu 35°C a pokrokovou regulaci. Digitální display rychle zobrazuje všechny funkce a momentální nastavení. Navíc lze z displaye lehce vyčíst množství hodin v provozu a přímou spotřebu elektrické energie.

Urychlení procesu stavby

Modely CDT MKIII jsou také oblíbené ve stavebnictví pro jejich jednoduché použití a mobilitu. Nabízejí efektivní a bezpečné vysoušení zdí pro úsporu peněz a času stavitele. Splňují všechny moderní představy o vysokém výkonu při nízké spotřebě elektrické energie.



Modely 30 S a 40 S jsou vybavené 1kW topným tělesem (pro zvýšení topného výkonu) a vysokotlakým ventilátorem dovolujícím připevnění dvou flexibilních potrubí Ø100mm (max. 5m), pro cílený přívod odvlhčeného vzduchu



Digitální display s integrovaným hygrostatem, počítadlem hodin, ukazatelem provozního stavu a chybových hlášení, dělá z CDT MKIII ideální odvlhčovací jednotky pro časté užívání



CDT 90 MKIII

CDT 40 MKIII

CDT 30 MKIII

CDT 60 MKIII

CDT 40 S MKIII

CDT 30 S MKIII

Princip činnosti

Zabudovaný ventilátor nasává vlhký vzduch, který prochází přes výparník. V okamžiku, kdy se dostane teplý vzduch do kontaktu se studeným povrchem výparníku, voda v něm obsažená zkondenzuje a začne stékat do nádrže (kromě modelu 90). Poté se odvlhčený vzduch zpětně ohřeje přechodem přes kondenzátor a vrací do místnosti. Tento cyklus se opakuje a tak se relativní vlhkost snižuje až na požadovanou hodnotu.

Jednoduchá a bezpečná manipulace

Jednotky CDT MKIII byly pečlivě navrženy pro jednoduché přenášení a převážení. Nastavitelná i pevná madla umožňují bezpečné a praktické přesouvání jednotky. Velká gumová kola zjednoduší pohyb s jednotkou po schodech a umožňují jednotku dostat i na těžko přístupná místa. Kola jsou v jedné linii s boky odvlhčovače, aby byla šířka co nejmenší a nedošlo k jejich poškození při přesouvání. Kompaktní rozměry ulehčují jejich skladování.

Výhody

- ekologické chladivo R454C
- el. spirála u modelů CDT S (1kW)
- objem nádrže u CDT 30 je 7,1l, u CDT 40, CDT 60 je 13,8l
- vysoká odolnost vůči korozi
- integrovaný dotykový ovládací panel
- počítadlo provozních hodin
- počítadlo spotřeby energie v kWh
- autodiagnostika poruch
- velká kola pro lehkou manipulaci
- výškově nastavitelné madlo

Příslušenství

- prostorový hygrost s Jack přípojkou
- nádrž se zabudovaným čerpadlem kondenzátu
- 1/2" konektor odvodu kondenzátu
- s přípojením na hadici
- nástěnné konzoly



Velká gumová kola umožňují jednoduché a bezpečné manévrování

Aplikace

- havarijní služby
- novostavby
- sušení stavebních procesů
- rekonstrukce budov
- vodárny

Technické údaje CDT MKIII

	Odvlhčovací výkon při 30°C/80%RH [l/24h]	Odvlhčovací výkon při 20°C/60%RH [l/24h]	Provozní rozsah vlhkost / teplota [%RH / °C]	Rozměry (š x v (bez madla) x h) [mm]	Výška zasunutá/vytažená madlo [mm]	Hmotnost [kg]	Cena bez DPH	Cena s DPH
CDT 30 MKIII	31,9	15,1	40 - 100 / 3 až 35	426 x 650 x 506	736 / 1016	33	40 300 Kč	48 763 Kč
CDT 30 S MKIII	34,4	14,4	40 - 100 / 3 až 35	426 x 650 x 506	736 / 1016	35	46 500 Kč	56 265 Kč
CDT 40 MKIII	43,5	18,4	40 - 100 / 3 až 35	542 x 736 x 539	823 / 1190	43	48 300 Kč	58 443 Kč
CDT 40 S MKIII	43,5	18,6	40 - 100 / 3 až 35	542 x 736 x 539	823 / 1190	47	54 600 Kč	66 066 Kč
CDT 60 MKIII	65	28,4	40 - 100 / 3 až 35	542 x 816 x 539	903 / 1270	47	59 800 Kč	72 358 Kč
CDT 90 MKIII	86,5	37,0	40 - 100 / 3 až 35	650 x 894 x 593	977 / 977	62	76 800 Kč	92 928 Kč

RH - relativní vlhkost

AD

MOBILNÍ ADSORPČNÍ ODVLHČOVAČE

Odvlhčování na velmi nízkou vlhkost při nízké teplotě

I když problémy s vlhkostí jsou nejčastěji spojené s horkým a vlhkým prostředím, ve kterém nejlépe fungují kondenzační odvlhčovače, je mnoho aplikací, kde je vlhký vzduch, případně vlhkost ve výrobních procesech při nízkých teplotách a může způsobit vážné škody. Protože při okolní teplotě pod 10°C se kondenzace dosahuje o mnoho složitěji, na takové aplikace je lepší použít adsorpční odvlhčovače, které dokážou odvlhčovat už od -15°C a odvlhčit obsluhovaný prostor na extrémně nízké hodnoty relativní vlhkosti (až do 0%RH). Díky jejich vyhotovení nabízejí spolehlivou kontrolu relativní vlhkosti vzduchu, vysoušení míst poškozených vodou nebo odstraňování vlhkosti v nově zrekonstruovaných budovách a to i v zimním období. Konec konců vodovodní havárie a povodně se mohou stát kdykoliv v průběhu roku, nejen při vysokých teplotách. Proto jsou jednotky řady AD jasnou volbou pro vysušování nových staveb nebo prostorů poškozených vlhkostí.

Odolný a kompaktní design

Odvlhčovače AD byly navrženy pro jednoduché přenášení a manipulaci. Pevná konstrukce z nerezavějící oceli je vzhledem k vysokému výkonu kompaktní a lehká. Zapuštěný kontrolní panel (zvýšená ochrana proti poškození) a stejně tak zapuštěná madla umožňují jednoduchý transport a skladování.

Jednoduchá instalace a servis

Přenosné jednotky AD jsou rychle připravené k zprovoznění, jelikož vyžadují pouze napojení na el. energii a připojení pouze jednoho potrubí do venkovního prostředí. Těsnění zajišťuje, že potrubí je dokonale připevněné a nedochází k úniku vzduchu. Díky vestavěnému počítadlu hodin lze kontrolovat, kolik hodin je jednotka v provozu - velmi vhodný doplněk zejména pro půjčovny. Skříň jednotky je dobře přístupná při nutnosti čištění a servisu. Vzduchový filtr je možné vyměnit bez nutnosti otevírání skříně.



AD 200

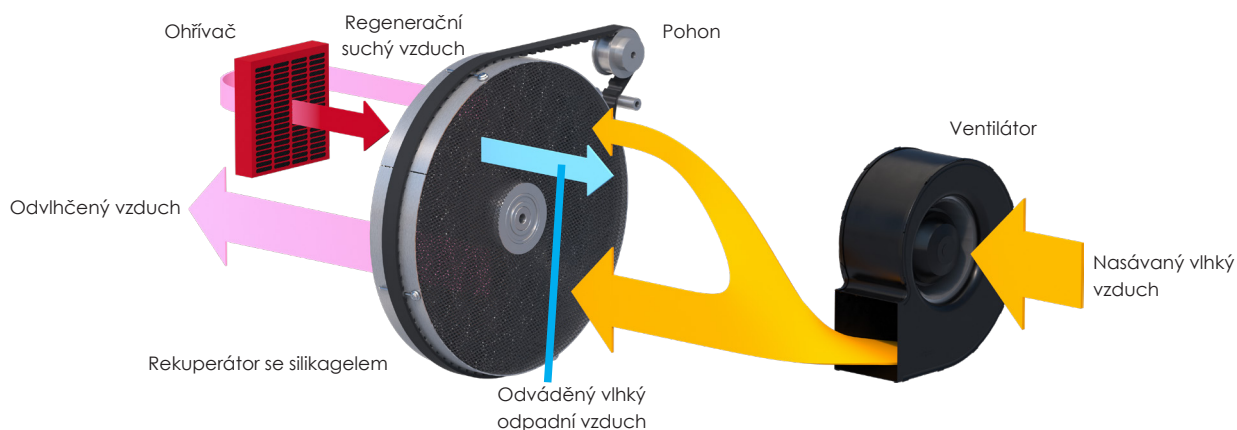


AD 300



Ovládací panel (AD 300)

Princip provozu



Vysoký výkon

Vysoká užitná hodnota, výkony a možnost rychlého zprovoznění zajišťují, že při nízkých teplotách lze minimalizovat trvalé poškození způsobené záplavami nebo korozi. Mobilní jednotky AD mohou pracovat kontinuálně nebo mohou být doplněné o programovatelný hygroskop nebo senzor rosného bodu, který jednotku podle potřeby automaticky spustí a vypne.

Princip činnosti

Adsorpční odvlhčovač je rozdělený na dvě zóny (sušení a regenerace). V zóně sušení prochází vlhký vzduch z prostoru přes rekuperátor ze silikagelu, který adsorbuje vlhkost a vysušený vzduch se vrací zpět do místnosti. V regenerační zóně je horký vzduch proháněný skrz rekuperátor v opačném směru, vysušuje silikagel a vlhkost je odvedena regeneračním potrubím do venkovního prostředí. Rekuperátor se stále pomalu otáčí mezi zmíněnými dvěma komorami a tak dochází ke snížení relativní vlhkosti na velice nízkou hodnotu.

Výhody

- vysoký výkon i při nízkých teplotách
- odvlhčování až na 0%RH při teplotách až do -15°C
- madlo pro snadnou manipulaci
- skříň z nerezavějící oceli
- počítadlo provozních hodin
- nízká hmotnost a kompaktní rozměry

Příslušenství

- přední panel
- sada filtrů
- konzola pro nástěnnou montáž



Odvlhčený vzduch je možné vyfukovat přes jeden nebo dva otvory



Vzduchový filtr je možné vyměnit bez nutnosti otevírání skříně

Aplikace

- likvidace vodních havárií
- novostavby
- vodárny
- rekonstrukce budov
- půjčovny
- archivy
- muzea

Technické údaje AD

	Odvlhčovací výkon při 20°C/60%RH [l/24h]	Vzduchový výkon suchý vzduch [m³/h]	Provozní rozsah vlhkost / teplota [%RH / °C]	Rozměry (š x v x h) [mm]	Hmotnost [kg]	Cena bez DPH	Cena s DPH
AD 200	18,75	210	0 - 100 / -10 až 35	289 x 326 x 285	14	55 100 Kč	66 671 Kč
AD 300	25,7	300	0 - 100 / -10 až 35	337 x 359 x 352	18	61 600 Kč	74 536 Kč

RH - relativní vlhkost

DanX

JEDNOTKY PRO ÚPRAVU VZDUCHU V BAZÉNOVÝCH HALÁCH

Příjemné koupání za jakýchkoliv podmínek

Není nic lepšího, než si skočit do bazénu s osvěžující vodou a opět z něj vystoupit do prostředí, kde je vzduch čerstvý a má příjemnou teplotu. Ovšem udržení dokonalé kvality vzduchu v takovýchto podmínkách není jednoduché. Teplota a vlhkost mohou poškodit jak vybavení bazénových prostor tak samotnou budovu. Běžné cirkulační odvlhčovače pouze pomáhají regulovat relativní vlhkost vzduchu. Pokud ale chceme zajistit příjemné prostředí za jakékoliv situace, musíme najít řešení, které bude kombinovat odvlhčování, regulaci teploty a ventilaci.

Kompletní řešení, jaké umožňují jednotky Dantherm DanX, nabízí širokou škálu výhod, od výrazného zvýšení kvality vzduchu a eliminaci tradičního nepříjemného zápachu chlóru v bazénové hale a jejím okolí, po možnost funkce volného chlazení v letním období a velmi vysokého odvlhčovacího výkonu v zimním období, kdy jsou problémy s kondenzací největší a navíc je nebezpečí ztráty požadované teploty. Přestože je v bazénových halách nemožné zcela eliminovat odpar z vodní hladiny, použití správně projektované odvlhčovací jednotky může držet relativní vlhkost v komfortních mezích. Na základě rozměrů bazénu, teploty vody, teploty vzduchu, vlhkosti a četnosti používání bazénu lze navrhnout jednotku Dantherm DanX, která splní všechny požadavky.

Díky dostupnosti modelů s jednostupňovou nebo dvoustupňovou rekuperací, možností vybavení tepelným čerpadlem a pokročilou regulací, jsou jednotky DanX ideální technologií pro energeticky i finančně efektivní řešení bazénových prostor kdekoliv na světě.

Vyvinuté pro dlouhou životnost

Jednotky DanX jsou speciálně navrhnuté, aby kontinuálně a bez poškození pracovaly i v agresivních prostředích, jakými bazény jsou. Aby se předešlo poškození korozí, jsou vnitřní plochy a rám jednotky ošetřené práškovou barvou, výměníky a hliníkový rekuperátor je eloxovaný a ošetřený epoxidovým nátěrem. Jednotlivé části jsou lakované samostatně, což zvyšuje antikorozní odolnost ve spojích a exponovaných místech.

Nízké provozní náklady

Vysoká účinnost rekuperátoru a nízký příkon motorů ventilátorů v kombinaci s optimální regulací zaručuje efektivní provoz a prokazatelné úspory při každodenním provozu. Samozřejmostí jsou kvalitní a odolné materiály s dlouhou životností. Ve výsledku se všechny tyto aspekty projevují vysokou užžitnou hodnotou a výbornou volbou pro majitele nebo provozovatele bazénových a wellness zařízení. Tato technologie je vhodná pro všechny aplikace, od malých rezidenčních projektů po plavecké bazény, rozsáhlá aquacentra, saunová centra, lázně a wellness.



Sestavná jednotka Dantherm DanX



Prášková barva zabezpečuje nejlepší možnou ochranu před korozí. Všechny práškované komponenty jsou ošetřené již před sestavováním jednotky. Tím je zamezeno korozí na místech, kde by se ošetření práškovou barvou kvůli nedostatku prostoru špatně provádělo.



Vysoce účinné rekuperátory vyrobené z hliníku a ošetřené epoxidovým nátěrem jsou extrémně odolné vůči agresivnímu vlhkému vzduchu s obsahem chlóru.



Jednotky DanX jsou vybavené rekuperátory výrobce HEATEX, který je certifikovaný programem EUROVENT. (www.eurovent-certification.com nebo www.certiflash.com)

DanX XWPS s tepelným čerpadlem a křížovým rekuperátorem

DanX XWPS kombinuje největší výhody tepelného čerpadla a odvlhčování pomocí venkovního vzduchu. Užití tepelného čerpadla a vysoce účinného křížového rekuperátoru umožňuje perfektní regulaci vlhkosti a teploty vnitřního vzduchu. Tepelné čerpadlo zajišťuje nejen odvlhčování, ale také dohřev vzduchu vstupujícího do bazénového prostoru. Průkazná redukce provozních nákladů, díky vysoké úspoře elektrické energie, dělá z tohoto systému jasnou volbu pro aplikace, kde je nutné kvůli lokálnímu klimatu počítat s nízkou venkovní teplotou v zimních měsících. Proto mohou jednotky být vybavené navíc ještě teplovodním výměníkem.

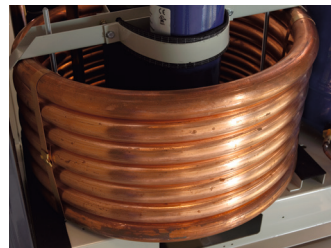
Integrovaná směšovací sekce zajišťuje, že je do vnitřního prostředí distribuované pouze takové množství venkovního vzduchu, které je nutné pro udržení požadovaného komfortu.

DanX XWP s reverzibilním tepelným čerpadlem a křížovým rekuperátorem

Perfektní kombinace pro regulaci vlhkosti a teploty s ohledem na co nejvyšší účinnost, nízkou spotřebu energie a tím i nízké provozní náklady. Toho je dosaženo pomocí vysokoúčinného rekuperátoru a funkci tepelného čerpadla. Díky tomu, že tepelné čerpadlo má reverzibilní funkci, nabízí také možnost chlazení a tím vyšší výkon při odvlhčování, což ve výsledku přináší ještě vyšší úsporu. Během noci, kdy je odpar z vodní plochy není potřebný, může systém regulace přepnout do plnohodnotné cirkulace a jednotka se může chovat jako částečný nebo plnohodnotný cirkulační odvlhčovač.

Výhody

Obě jednotky, DanX XWPS a DanX XWP, je možné dále optimalizovat instalací doplňkového vodou chlazeného kondenzátoru, který může být integrovaný k tepelnému čerpadlu. To umožňuje, aby bylo přebytečné teplo využité pro přitápění bazénu nebo pro výrobu teplé užitkové vody.



Doplňkový vodou chlazený kondenzátor



Plovárna Petržalka, Bratislava - 2x DanX XWPS

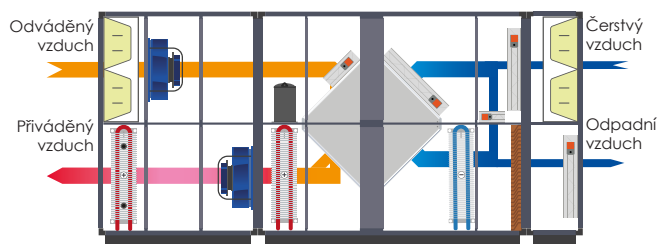


Koliba JOSU, Zuberec - DanX XWPS



Wellness Saunia, OC Forum, Liberec - DanX XWPS

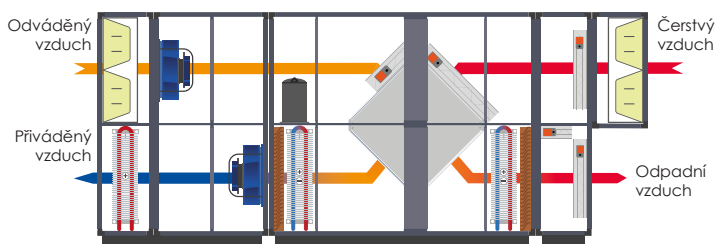
DanX XWPS



Příklad cyklu - denní provoz, zimní období:

Částečná recirkulace vzduchu s ohřevem a dvoustupňovým systémem rekuperace tepla. Odvlhčovací proces probíhá pomocí tepelného čerpadla a venkovního vzduchu.

DanX XWPRS



Příklad cyklu - denní provoz, letní období:

Systém může pracovat až se 100% podílem čerstvého vzduchu. Možnost volného chlazení a dochlazování pomocí reverzibilního tepelného čerpadla.

DanX XKS s křížovým rekuperátorem

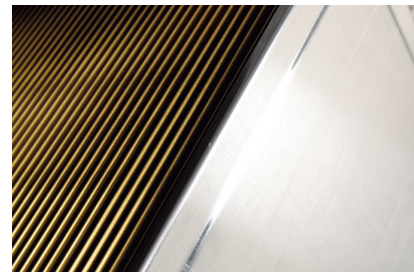
Jednotka DanX XKS je vysoce efektivní systém odvlhčování pomocí vysokoúčinným rekuperátorem. Tento systém dokáže perfektně kontrolovat vlhkost a vnitřní teplotu s úsporou až 80% oproti původním reálným provozním nákladům. Integrovaná směšovací sekce zajišťuje, že se do vnitřního prostoru dodává pouze potřebné množství vzduchu, což udržuje náklady na provoz na minimu.

Opačný efekt nastává v létě, kdy místo snahy o eliminaci tepelných ztrát je třeba přiváděný čerstvý vzduch chladit kvůli tepelným ziskům (skleněné plochy). V tom případě je možné jednotku dovybavit doplňkovým výměníkem k pokročilemu odvlhčování a chlazení.

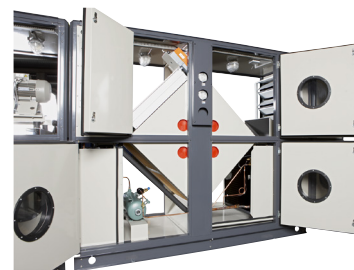
Samozřejmě lze jednotky projektovat na míru konkrétním potřebám, jakými mohou být různé typy ventilátorů, filtrů a výměníků. Díky těmto výhodám patří jednotky DanX k těm nejvariabilnějším na trhu.

DanX AF s tepelným čerpadlem

Jednotka DanX AF je vysoce efektivní systém odvlhčování pomocí tepelného čerpadla, který dokáže perfektně kontrolovat vlhkost a vnitřní teplotu s nízkými náklady na provoz. Tento systém je vhodný k aplikacím, kde je instalace výrazně limitována místem, pro bazény s nepravidelným nebo nízkým provozem nebo pro menší hotelové bazény. V případě nutnosti lze tuto jednotku instalovat pod strop do prostoru bazénu. Pro vyšší úsporu energie je možné do jednotky instalovat doplňkový vodou chlazený kondenzátor k tepelnému čerpadlu. To umožňuje, aby bylo přebytečné teplo využité pro přitápění bazénu nebo pro výrobu teplé užitkové vody.



Křížový rekuperátor vyrobený z hliníku a ošetřený ochranným epoxidovým nátěrem je nejen vysoce účinný, ale také velmi odolný proti agresivnímu vlhkému vzduchu z bazénového prostředí.

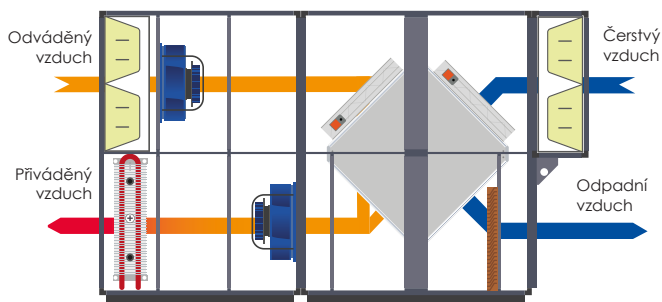


Doplňkový vodou chlazený kondenzátor

Vlastnosti

- 50 mm sendvičové panely
- rámová konstrukce bez tepelných mostů (vsazená minerální vlna)
- nekorozivní konstrukce s vnitřní i venkovní úpravou práškovou barvou
- rekuperátory s epoxidovým nátěrem
- komponenty nejvyšší kvality
- špičkové kompresory Danfoss

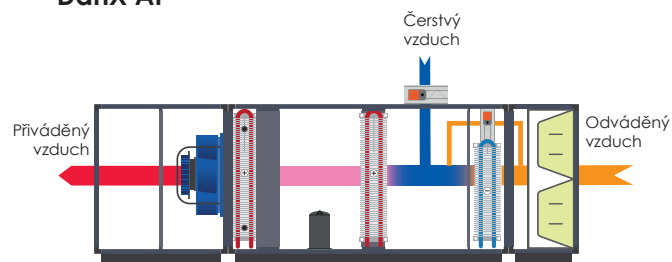
DanX XKS



Příklad cyklu - provoz noc/den, zimní období:

Částečná recirkulace vzduchu s ohřevem, jednostupňová rekuperace a odvlhčování pomocí čerstvého vzduchu.

DanX AF



Příklad cyklu - denní provoz:

Recirkulace s topením a odvlhčováním s tepelným čerpadlem a příměsí čerstvého vzduchu.

DanX HP s dvojitým křížovým rekuperátorem a tepelným čerpadlem

Jednotky DanX HP kombinují výhody systému tepelného čerpadla se systémem, který odvlhčuje vzduch s použitím čerstvého vzduchu. Spojení tepelného čerpadla a vysoce účinného dvojitého křížového rekuperátoru umožňuje dokonale regulovat a kontrolovat vlhkost a teplotu v bazénové hale. Využitím dvoustupňového systému rekuperace (rekuperátor a tepelné čerpadlo) jednotka dokáže zpětně získat až 100% energie z odváděného vzduchu. Jednotka dle požadavků co nejeefektivnějšího získání energie automaticky reguluje přísávání čerstvého vzduchu, ale zároveň kontroluje minimální podíl přiváděného čerstvého vzduchu dle hygienických standardů.

Navíc je možné provoz optimalizovat instalací doplňkového vodou chlazeného kondenzátoru, který může být integrován k tepelnému čerpadlu. To umožňuje, aby bylo přebytečné teplo využité pro přitápění bazénu nebo pro výrobu teple užitkové vody.

DanX XD s dvojitým křížovým rekuperátorem

Jednotky DanX XD jsou velmi efektivní ventilační systémy, které přivádějí čerstvý vzduch a pomocí dvojitého křížového rekuperátoru ho upravují. Účinnost rekuperátoru je až 95%! Díky tomu dochází k výraznému šetření energie a tím i provozních nákladů. Jednotka má pokročilý regulační systém pro kontrolu vlhkosti a teploty v bazénové hale.

Výhody

Zabudovaná směšovací funkce se stará, aby do vnitřního prostředí přicházelo pouze takové množství vzduchu, které je třeba k zajištění komfortního interiérového klimatu. Funkce volného chlazení (free cooling) je zase volbou pro období léta, kdy jednotka může do interiéru přivádět až 100% čerstvého vzduchu díky obtoku rekuperátoru (by-pass).

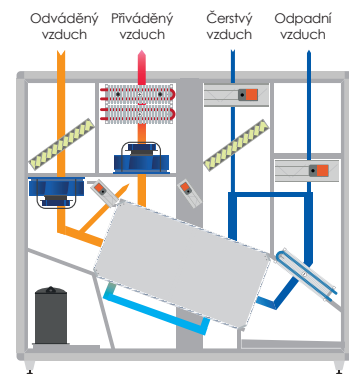
Nízká spotřeba energií

DanX HP a XD jsou komplexním řešením, které přináší výjimečný komfort při velmi nízké spotřebě energie. Jednotka je projektována zejména pro hotely, wellness centra, privátní vnitřní bazény a zajišťuje komfortní a zdravé prostředí. Ve vnitřním prostředí, které obsahuje agresivní vlhký vzduch je řízená ventilace s kontrolou vlhkosti a teploty nezbytná, přičemž DanX HP a XD tuto podmínku splňuje a to navíc s neobyčejně vysokou energetickou účinností.

DanX HP a XD se všemi použitými komponenty zajišťují kvalitu a dlouhodobý provoz. Regulační systém dovoluje až 100% distribuci čerstvého vzduchu do prostoru bazénové haly. Dvojitý deskový křížový rekuperátor s účinností až 95% v kombinaci s úspornými EC motory ventilátorů a kompresorem (modely HP) zajišťuje nízké náklady na provoz.

Samozřejmostí jsou kvalitní materiály, které spolu s uvedeným zajišťují rychlou návratnost investice a potvrzují správnost v rozhodnutí pro jednotku DanX HP nebo DanX XD.

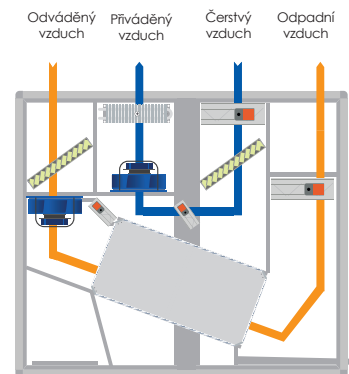
DanX HP



Příklad cyklu: denní provoz, zimní období:

Provoz s využitím cirkulačního vzduchu, přísaváním čerstvého vzduchu (pro splnění hygienických standardů) a dvoustupňového systému rekuperace tepla s možností dohřevu pomocí vodního nebo elektrického dohřevu (v případě potřeby). Pro minimalizaci vnitřních tlakových ztrát prochází pouze část vlhkého vzduchu přes rekuperátor a výparník kvůli odvlhčení. Pokud je odvlhčení nedostatečné, zvyšuje se příměs čerstvého venkovního vzduchu.

DanX XD



Příklad cyklu: denní provoz, letní období:

Jednotka přivádí 100% čerstvého vzduchu. Vodní nebo elektrický ohřev je v tomto případě vypnutý, protože přiváděný vzduch má dostatečnou teplotu po průchodu přes dvojitý křížový rekuperátor. V případě, že by venkovní teplota byla vyšší než vnitřní, aktivuje se funkce volného chlazení, kdy se otevře klapka obtoku rekuperátoru.



Kompaktní jednotka Dantherm DanX HP

Opravdu kompaktní

Instalační nároky jsou u jednotek DanX HP a XD minimální. Tyto kompaktní jednotky přichází plně sestavené, se zabudovaným topným výměníkem a regulačním systémem. Vše co je před zprovozněním nutné udělat, je připojit silové připojení a napojit vzduchotechnické rozvody. Jednotka je navržena pro vnitřní instalaci do technické místnosti. Pro zjednodušení návrhu umístění do strojoven, kde se nachází více zařízení, umožňují jednotky DanX HP a XD připojení všech čtyř vzduchotechnických potrubí shora nebo dvou z boku a dvou shora.

Výhody jednotek DanX HP a XD

- vysoká účinnost a nízká spotřeba
- energie pro nízké provozní náklady
- kompletní řešení pro jedinečný komfort
- možnost přívodu až 100% čerstvého vzduchu v letním období
- dvojitý křížový rekuperátor s účinností až 95%
- nízkoenergetické EC motory
- dlouhá životnost díky kvalitní korozní ochraně
- ultra kompaktní vyhotovení se zabudovaným topným výměníkem a regulací
- flexibilní instalace



Hotel Granit, Piešťany - DanX 3 HP



Hotel Panství, Dlouhá Lhota - DanX 2 HP

Vlastnosti

- 50mm sendvičové panely
- nekorozivní konstrukce s vnitřní i venkovní úpravou práškovou barvou
- rekuperátory s epoxidovým nátěrem
- špičkové kompresory Mitsubishi

INTELIGENTNÍ ŘÍDÍCÍ SYSTÉM

Uživatelsky přívětivý systém

Všechny jednotky jsou dodávané s regulací, která přináší do systému řízení zcela nový pohled. Na základě dlouholetých zkušeností a neustálého vývoje se společnost Dantherm stala opravdovým specialistou v regulačních systémech pro bazénové prostory. S automatickým monitoringem, kontrolou teploty, vlhkosti a spotřeby energie může mít provozovatel jistotu v optimální rovnováze mezi náklady a komfortem vnitřního prostředí na základě specifických požadavků.

Jednotky DanX jsou dodávané prokabelované, se snímači a ochranou nainstalovanou v továrně. Navíc pro zjednodušení propojení rozvaděče a jednotky, je možné dodat provedení s tzv. plug konektory (rychlospojky).

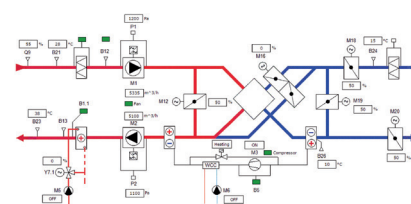
Dokonalé řízení

Jednotky DanX využívají komponenty od předních světových výrobců regulace, jako je například Honeywell. Software je však dílem vývojového oddělení Dantherm, který je šitý na míru podle typu ovládané jednotky.

Ovládání a nastavení jednotek je možné jednak pomocí zabudovaného ovladače, ale také pomocí přehledného softwaru, který umožňuje kompletní zobrazení stavů, pravidelných programů, funkcí, chybových hlášení a alarmů a to vše z osobního počítače, tabletu nebo přes standardní webový prohlížeč. Samozřejmostí je kompatibilita se systémy BMS (ModBus RTU, ModBus TCP/IP, Bacnet MS/IT, Bacnet TCP/IP, Lon).



Ovládací panel



Provozní schéma DanX XWPRS (web řízení)

Výhody a vlastnosti řízení

- precizní řízení
- jednoduché ovládání
- kompatibilní s nejčastěji používanými protokoly
- možné připojit na lokální síť
- odesílání poruch na email
- otestované s jednotkou v továrně

Technické údaje DanX

	Nominální vzduchový výkon [m³/h]	Odvlhčovací výkon¹ [kg/h]	Odvlhčovací výkon² [kg/h]
DanX HP 1 / DanX XD 1	1000 / 1000	5 / 3	7 / 7
DanX HP 2 / DanX XD 2	1750 / 1750	9 / 6	11 / 11
DanX HP 3 / DanX XD 3	2750 / 2750	15 / 10	18 / 18
DanX XWPS (XWPRS) 2/4 // DanX XKS 2/4	3350 // 3350	18 // 12	22 // 22
DanX XWPS (XWPRS) 3/6 // DanX XKS 3/6	4500 // 4500	28 // 16	29 // 29
DanX XWPS (XWPRS) 5/10 // DanX XKS 5/10	8400 // 8400	48 // 30	54 // 54
DanX XWPS (XWPRS) 7/14 // DanX XKS 7/14	12500 // 12500	69 // 44	81 // 81
DanX XWPS (XWPRS) 9/18 // DanX XKS 9/18	15500 // 15500	88 // 55	100 // 100
DanX XWPS (XWPRS) 12/24 // DanX XKS 12/24	21500 // 21500	124 // 76	139 // 139
DanX XWPS (XWPRS) 16/32 // DanX XKS 16/32	25500 // 25500	148 // 90	165 // 165

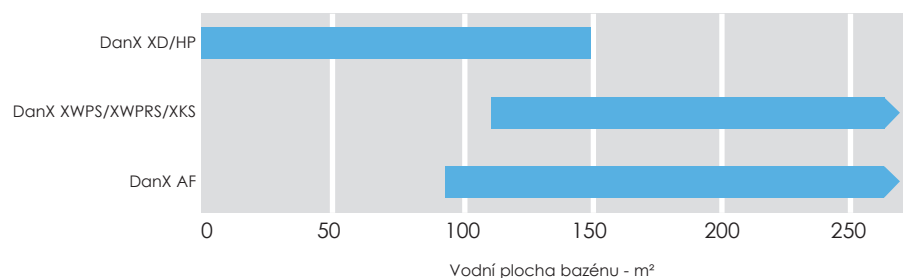
	Nominální vzduchový výkon [m³/h]	Odvlhčovací výkon¹ [kg/h]
DanX AF 3/6	4850	30
DanX AF 5/10 // DanX AFs 5/10	7300 // 9500	47 // 59
DanX AF 7/14 // DanX AFs 7/14	12000 // 14000	76 // 90
DanX AF 12/24 // DanX AFs 12/24	19000 // 24000	120 // 148

¹ - Podmínky v bazénové hale 30°C/54%RH, 30% podíl čerstvého vzduchu při 5°C/85%RH

² - Podle VDI 2089 při 30°C/54%RH, podmínky v bazénových halách.

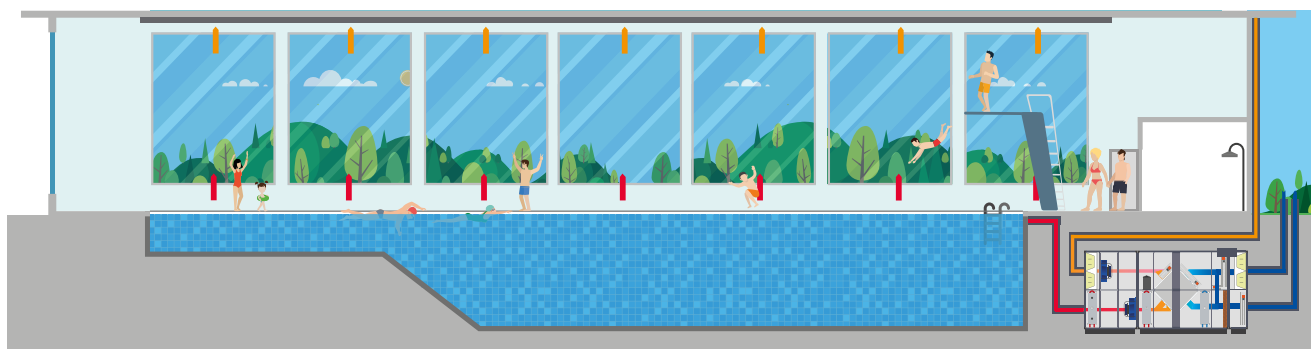
RH - relativní vlhkost

Rychlý návrh



Tento graf slouží pouze pro orientační návrh. Pro přesný návrh je kromě plochy bazénu nutné počítat s dalšími faktory: teplota vody, teplota vzduchu, četnost užití, rozměry bazénové místnosti, používání zákrytu vodní plochy atd.

Pro přesnější návrh prosím kontaktujte naše obchodní oddělení.



CHLAZENÍ TECHNOLOGIÍ

ODVLHČOVÁNÍ

VĚTRÁNÍ

MOBILNÍ TOPENÍ A CHLAZENÍ

Dantherm

Mateřská společnost Dantherm sídlí v Dánsku a společně se společnostmi situovanými v Norsku, Švédsku, Německu a Anglii a s oddělením prodeje v Rusku zaměstnává celkem 240 lidí.

Dantherm A/S
Marienlystvej 65,
7800 Skive
Dánsko

Dantherm je výrobcem technologií v následujících odvětvích:

Chlazení technologií

Kontrola prostředí s teplotně náchylnou elektronikou a bateriemi v radiostanicích a jiných telekomunikačních centrech. Zákazníci v oblasti telekomunikací zahrnují také dodavatele a provozovatele sítí.



Odvlhčování

Mobilní a stacionární odvlhčovače pro vysoušení budov, odstraňování následků poškození (například po povodních) a pro použití v soukromých bazénech a wellness centrech.

Větrání

Velké ventilační systémy, které se využívají v plaveckých bazénech a v budovách, které vyžadují pravidelnou cirkulaci vzduchu, například obchodní centra a kina. Nabídka obsahuje také rezidenční rekuperační jednotky s vysokoúčinnými rekuperátory, vlastními tepelnými výměníky a inteligentními řídicími jednotkami.

Mobilní topení a chlazení

Produkty pro vytápění a chlazení stanů a vybavení užívaného ozbrojenými silami a lékařskými organizacemi. Mezi zákazníky patří zejména ozbrojené síly zemí NATO a výrobci stanů a obytných buněk.