

CDP

ODVLHČOVAČE PRE VEĽKÉ BAZÉNY A WELLNESS

Efektívne odvlhčovanie pre veľké privátne bazény alebo plavárne

V bazénoch a relaxačných priestoroch, kde veľké množstvo vody spôsobuje veľký odpar, efektívne odvlhčovanie je jasnou nevyhnutnosťou. Za prvé je to nutná ochrana budovy pred plesňami a koróziou a za druhé zaistenie komfortného prostredia pre užívateľa.

Modely CDP 85, 135, 175, ktoré sa inštalujú do strojovne, sú špeciálne navrhnuté pre väčšie bazénové plochy a kúpele pre verejnosť, kde k dodržaniu komfortných podmienok, sú potrebné väčšie odvlhčovacie výkony. Vďaka pripojeniu na potrubie je možné riešiť priame ofukovanie okien suchým teplým vzduchom, čo je ideálne pre zamedzenie tvorby kondenzácie na ich povrchu.

Vysoká účinnosť

Pre zvýšenie účinnosti odvlhčovania je možné do systému doplniť vykurovací vodný výmenník, napojiť na jednotku prívod až 15% čerstvého vzduchu alebo dodať model s vodou chladeným kondenzátorom (WCC), ktorý umožňuje využitie prebytku tepla pre vyhrievanie bazénu alebo prípravu teplej vody.

Plne automatická prevádzka

Jednotky CDP sú vybavené elektronickou reguláciou, dotykovým ovládačom a zabudovaným hygrostatom. Modely CDP sú navrhnuté tak, aby odolali agresívnym podmienkam v bazénových priestoroch. Všetky kovové časti a vnútorné komponenty sú ošetrené práškovou farbou pred zostavením a výmenníky tvorené z hliníka chráneného epoxidom. Vysoká trieda odolnosti voči korózii C4 (podľa EN 12944-2) zabezpečuje dlhú životnosť.

Princíp prevádzky

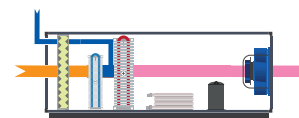
Zabudovaný ventilátor nasáva vlhký vzduch do odvlhčovača cez filter. Vzduch prechádza cez výparník, kde sa ochladí a vodné pary skondenzujú. Ochladený vzduch ďalej prechádza kondenzátorom (kde sa opätovne zohreje) a následne je suchý vzduch privádzaný potrubím do priestoru.



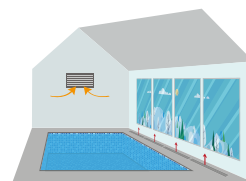
Prevádzkový rozsah vlhkosť / teplota [%RH / °C]	
CDP 85, 135, 175	40 až 95 / 15 až 38



Inštalácia do strojovne s napojením na potrubie
farba: RAL 9016 dopravná biela



Prísávanie čerstvého vzduchu (max. 15%)

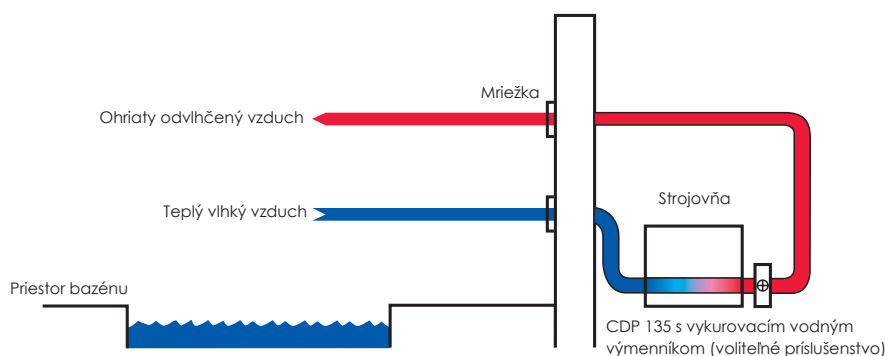


Ofukovanie okien suchým vzduchom

Aplikácie

- väčšie privátne bazény
- hotelové bazény
- kúpele a wellness
- sprchy a šatne
- telocvične a sály
- výrobné haly s vysokou vlhkosťou

Pre bazény s veľkosťou vodnej plochy od 50 m² do cca 120 m²



Vlhký vzduch z vodnej plochy vstupuje do odvlhčovača a opúšťa ho odvlhčený a o niekoľko stupňov teplejší.

Výhody

- sendvičové panely s 45mm izoláciou
- nízka spotreba energie
- radiálny EC ventilátor s riadením na konštantný prietok
- tichá prevádzka
- zabudovaný hygromet
- integrovaný dotykový ovládač
- zabudovaný filter na saní
- výmenníky ošetrené epoxidovým náterom
- trieda odolnosti voči korózii C4
- servisný ventil na chladiacom okruhu
- aktualizácia a uloženie parametrov na SD kartu
- kompatibilita s BMS (ModBus)

- servisné dvere s možnosťou montáže na opačnú stranu
- nasávanie v horizontálnom smere
- výfuk v horizontálnom alebo vertikálnom smere
- krytie IPX4

Príslušenstvo

- diaľkový bezdrôtový ovládač DRC 2
- externý snímač vlhkosti a teploty s 20m káblom
- nástenné konzoly
- antivibračné podpory
- vykurovací vodný výmenník
- 2-cestný ventil s pohonom pre vykurovací vodný výmenník



Príklady inštalácie

Technické údaje CDP 85-175

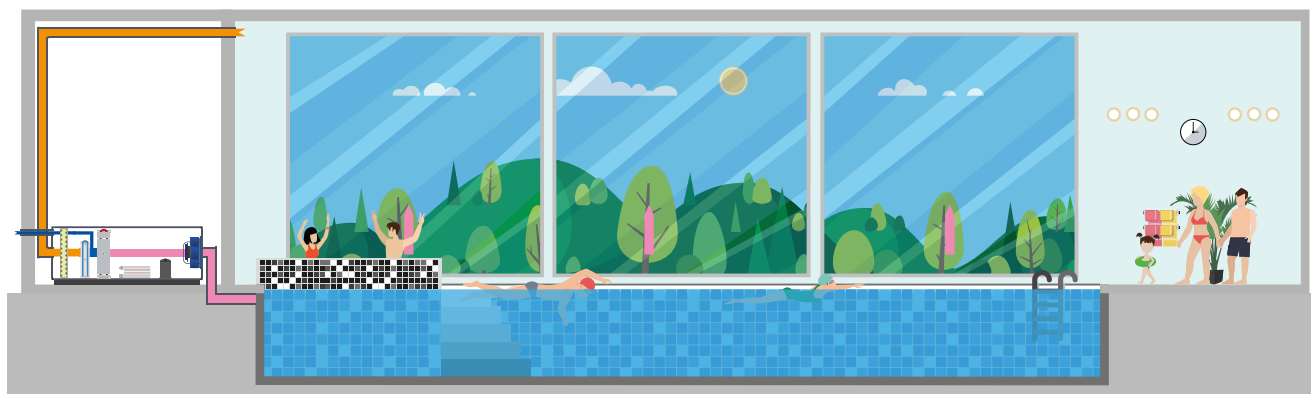
	Kód	Odvlhčovací výkon // el. príkon // prúd pri 30°C/60%RH [l/24h] // [kW] // [A]	Vzduchový výkon [m³/h]	Akustický tlak Lp (1m) [dB(A)]	Rozmery (š x v x h) [mm]	Hmotnosť [kg]
CDP 85 (1x230V)	351590-1	88 // 1,9 // 8,8	1500	58	1155 x 650 x 725	130
CDP 85 WCC (1x230V)	351590-2	88 // 1,9 // 8,8	1500	58	1155 x 650 x 725	150
CDP 135 1F (1x230V)	351591-1	155 // 3,3 // 16,1	2500	60	1300 x 850 x 900	160
CDP 135 3F (3x400V)	351591-2	155 // 3,3 // 5,7	2500	60	1300 x 850 x 900	160
CDP 135 WCC 3F (3x400V)	351591-3	155 // 3,3 // 5,7	2500	60	1300 x 850 x 900	170
CDP 175 3F (3x400V)	351592-1	170 // 4,6 // 9,1	3600	63	1400 x 975 x 1010	190
CDP 175 WCC 3F (3x400V)	351592-2	170 // 4,6 // 9,1	3600	63	1400 x 975 x 1010	210

WCC - vodou chladený kondenzátor, RH - relatívna vlhkosť

Orientačný návrh

	CDP 85	CDP 135	CDP 175
Vodná plocha bazénu (m²)	50	85	120

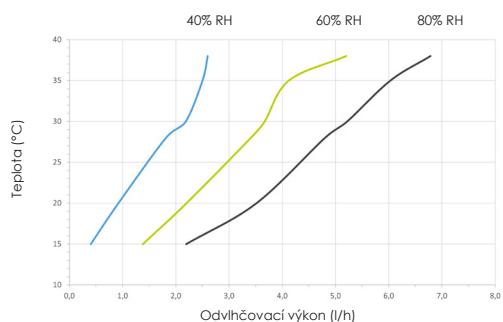
Pre presný návrh je okrem plochy bazénu nutné počítať s ďalšími faktormi: teplota vody, teplota vzduchu, frekvencia použitia, rozmery bazénovej miestnosti, používanie zákrytu vodnej plochy atď. Pre presnejší návrh prosím kontaktujte zastúpenie Dantherm.



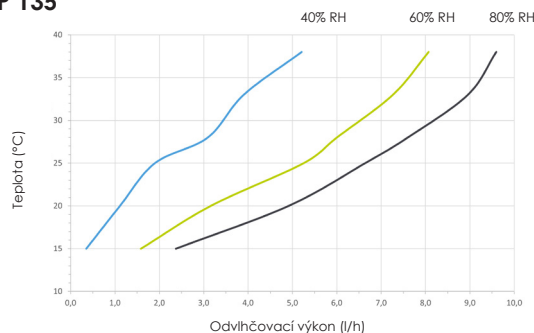
VÝKONOVÉ KRIVKY

CDP 85-175

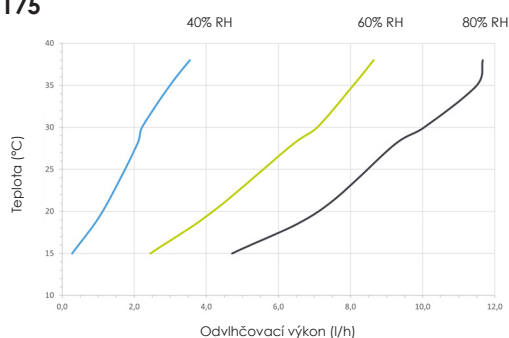
CDP 85



CDP 135



CDP 175



PRÍSLUŠENSTVO

CDP 85-175

Kód	Popis	CDP 85	CDP 135	CDP 175
31024053	Dialkový bezdrôtový ovládač DRC 2	•	•	•
31022114	Externý snímač vlhkosti a teploty (RH/T) s 20m káblom	•	•	•
30102162-01	2-cestný ventil s pohonom pre vodný výmenník 1/2"	•	•	•
30102177-01	Pohon pre 2-cestný ventil	•	•	•
175381	Nástenné konzoly	•	-	-
175382		-	•	-
175367	Antivibračné podpery	•	-	-
175368		-	•	-
175369		-	-	•
30101795	Vykurovací vodný výmenník pre zabudovanie do jednotky	•	-	-
30101796		-	•	-
30101797		-	-	•
570027	Vykurovací vodný výmenník, Ø400 mm, montáž do potrubia	•	•	-
570029	Vykurovací vodný výmenník, Ø500 mm, montáž do potrubia	-	-	•

Dialkový ovládač DRC 2



Externý snímač RH/T



2-cestný ventil, pohon



Nástenné konzoly



Antivibračné podpery



Vykurovací vodný výmenník

