



DC Inverter
Chladienie a vykurovanie

A⁺⁺

VÝHODY

- Flexibilita vnútorných jednotiek
- Efektivita a úspora miesta
- Pozlátené lamely

VLASTNOSTI

TECHNOLÓGIA



ELEKTRICKÝ
EXPANZNÝ VENTIL



POZLÁTENÉ LAMELY

INŠTALAČNÉ FUNKCIE



AUTODIAGNOSTIKA

CERTIFIKÁCIA

- AIRWELL je súčasťou programu ECP (AC1):
www.eurovent-certification.com



- Modely označené * nie sú certifikované Euroventom

ZDAA

vonkajšie jednotky multisplit



Kompatibilné jednotky:

- > Nástenné HDMB 25/35/50/70



- > Nástenné HDLA 25/35/50/70



- > Parapetné* XDMX 35/50

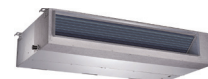
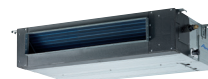


*-dostupné od 11/2023

- > Parapetno-podstropné FDMX 50/70



- > Potrubné DDMX 35/50/70



- > Kazetové CDMX 25/35/50



- > Kazetové CDMX 70



+ «ÚSPORA»

- > Energetická trieda A⁺⁺ v chladiení, A⁺ vo vykurovaní.
- > Ekologické chladivo R32.

+ «UŽÍVATEĽ»

- > Veľký výber prevedení vnútorných jednotiek.
- > Úspora miesta, vďaka použitiu len 1 vonkajšej jednotky.
- > Možnosť pripojiť dve, tri, štyri alebo päť vnútorných jednotiek.

+ «TECHNOLÓGIA»

- > Funkcia "I FEEL" pre precíznu reguláciu teploty v priestore.

+ «INŠTALÁCIA»

- > Veľké dĺžky potrubia až do 80m.



Dlhšia životnosť

- > Pozlátené lamely výmenníkov.
- > Antikorózna ochrana na hlavnej radiacej doske.

TECHNICKÉ ÚDAJE

ZDAA

VONKAJŠIA JEDNOTKA		ZDAA-2050-09M25	ZDAA-3080-09M25	ZDAA-4090-09M25*	ZDAA-5130-09M25*
Kód		7SP091195	7SP091196	7SP091197	7SP091198
El. napájanie		1-fázové	1-fázové	1-fázové	1-fázové

CHLADENIE

Nominálny výkon (min./max.)	kW	5.3 (2.12-6.41)	7.91 (2.77-8.7)	10.55 (3.68-13.65)	12.3 (4.18-14.00)
Pdesignc	kW	5.30	7.90	10.50	12.30
Nominálny príkon	kW	1.64	2.45	3.25	3.81
SEER/energetická trieda		6.3/A++	6.3/A++	6.3/A++	6.1/A++
Prevádzkový rozsah		-15°C až 50°C suchá vonkajšia teplota			

VYKUROVANIE

Nominálny výkon (min./max.)	kW	5.57 (2.23~6.68)	8.21 (2.87~9.85)	10.55 (3.69-12.66)	12.31 (4.19-14.96)
Pdesignh (stredné pásmo)	kW	4.5	5.7	8.8	9.5
Nominálny príkon	kW	1.5	2.2	2.84	3.32
SCOP/energetická trieda (stredné pásmo)		4.0/A+	4.0/A+	4.0/A+	3.8/A
Výkon pri -7°C	kW	4.03	5.06	7.82	8.42
Prevádzkový rozsah		-15°C až 24°C suchá vonkajšia teplota			

VONKAJŠIA JEDNOTKA

Akustický tlak Lp (1m)	dB(A)	54	57	58	58
Akustický výkon	dB(A)	65	68	69	69
Vzduchový výkon	m³/h	2100	3000	4000	3850
Typ kompresora		Rotačný DCI	Rotačný DCI	Rotačný DCI	Rotačný DCI
Rozmery (šírka x výška x hĺbka)	mm	805x554x330	890x673x342	946x810x410	946x810x410
Rozmery balenia (šírka x výška x hĺbka)	mm	915x615x370	1030x750x438	1090x885x500	1090x885x500
Hmotnosť (jednotka/balenie)	kg	35/38	48/51.8	68.8/75.6	73.3/80.4

ELEKTRICKÉ NAPÁJANIE 1~230V/50Hz

Prívod elektrického napájania		Vonkajšia	Vonkajšia	Vonkajšia	Vonkajšia
Prierez napájacieho kábla	mm²	3x2.5	3x2.5	3x4.0	3x4.0
Istenie	A	16	20	25	25
Komunikačný kábel	mm²	2 x (4x1.5)	3x (4x1.5)	4x (4x1.5)	5x (4x1.5)

PREPOJOVACIE POTRUBIE

Priemer potrubia "plyn"		2x 3/8"	3x 3/8"	3x 3/8"+ 1x 1/2"	4x 3/8" + 1x 1/2"
Priemer potrubia "kvapalina"		2x 1/4"	3x 1/4"	4x 1/4"	5x 1/4"
Maximálna vzdialenosť	m	40	60	80	80
Maximálna vzdialenosť na okruh	m	25	30	35	35
Maximálne prevýšenie medzi vnútornými a vonkajšou jednotkou	Vonkajšia jednotka nad vnútornými	m	15	15	15
	Vonkajšia jednotka pod vnútornými	m	15	15	15
Maximálne prevýšenie medzi vnút. jednotkami	m	10	10	10	10
Typ chladiva/GWP		R32/675	R32/675	R32/675	R32/675
Výrobná náplň	kg	1.25	1.85	2.1	2.9
Predplnená vzdialenosť	m	15	22.5	30	37.5
Doplnková náplň	g/m	12	12	12 resp. 24**	12 resp. 24**
CENA ZA JEDNOTKU (bez DPH)		1 064€	1 502€	1 950€	2 727€

Prepojovacie potrubie pre vnútorné jednotky veľkosti 025 a 035 je 3/8" // 1/4".

Prepojovacie potrubie pre vnútorné jednotky veľkosti 050 je 1/2" // 1/4".

Prepojovacie potrubie pre vnútorné jednotky veľkosti 070 je 5/8" // 3/8".

** 24 g/m, ak je pripojená jednotka veľkosti 070.

Multisplit



Nástenné
HDMB 25/35/50/70

VNÚTORNÁ JEDNOTKA		HDMB-025N-09M22	HDMB-035N-09M22	HDMB-050N-09M22	HDMB-070N-09M22
Kód		7SP023235	7SP023236	7SP023237	7SP023238
El. napájanie		1-fázové	1-fázové	1-fázové	1-fázové
Chladiaci výkon	kW	2.64	3.51	5.27	7.03
Vykurovací výkon	kW	2.92	3.81	5.57	7.33
Akustický tlak Lp (1m) (tiché/min/stred/max)	dB(A)	20/24/29/36.5	21/25/33/39.5	22/28/33.5/43	25/31/41.5/47
Vzduchový výkon (min/stred/max)	m ³ /h	303/362/483	395/477/584	420/500/730	640/830/1020
Rozmery (šírka x výška x hĺbka)	mm	802x297x189	802x297x189	965x319x215	1080x335x226
Rozmery balenia (šírka x výška x hĺbka)	mm	875x380x285	875x380x285	1045x410x305	1155x415x320
Hmotnosť (jednotka/balenie)	kg	8.6/11.3	8.6/11.3	10.9/15.2	13.7/17.5
PREPOJOVACIE POTRUBIE					
Priemer potrubia "plyn"		3/8"	3/8"	1/2"	5/8"
Priemer potrubia "kvapalina"		1/4"	1/4"	1/4"	3/8"
CENA ZA JEDNOTKU (bez DPH)		200€	230€	359€	444€



Nástenné
HDLA 25/35/50/70

VNÚTORNÁ JEDNOTKA		HDLA-025N-09M25	HDLA-035N-09M25	HDLA-050N-09M25	HDLA-070N-09M25
Kód		7SP023250	7SP023251	7SP023252	7SP023253
El. napájanie		1-fázové	1-fázové	1-fázové	1-fázové
Chladiaci výkon	kW	2.64	3.52	5.28	7.03
Vykurovací výkon	kW	2.93	3.81	5.57	7.33
Akustický tlak Lp (1m) (tiché/min/stred/max)	dB(A)	21/25/32/38.5	21/25/35/40.5	20/26/36/42.5	27/36/40.5/45
Vzduchový výkon (min/stred/max)	m ³ /h	325/360/466	314/430/540	540/680/840	662/817/980
Rozmery (šírka x výška x hĺbka)	mm	805x285x194	805x285x194	957x302x213	1040x327x220
Rozmery balenia (šírka x výška x hĺbka)	mm	870x365x270	870x365x270	1035x385x295	1120x405x315
Hmotnosť (jednotka/balenie)	kg	7.5/9.8	7.6/9.9	10.0/13.0	12.3/16.2
PREPOJOVACIE POTRUBIE					
Priemer potrubia "plyn"		3/8"	3/8"	1/2"	5/8"
Priemer potrubia "kvapalina"		1/4"	1/4"	1/4"	3/8"
CENA ZA JEDNOTKU (bez DPH)		185€	205€	315€	385€



Parapetné
XDMX 35/50

dostupné od 11/2023

VNÚTORNÁ JEDNOTKA		XDMX-035N-09M25	XDMX-050N-09M25
Kód		7SP071435	7SP071436
El. napájanie		1-fázové	1-fázové
Chladiaci výkon	kW	3.52	4.98
Vykurovací výkon	kW	3.81	5.28
Akustický tlak Lp (1m) (min/stred/max)	dB(A)	27/34/37	32/38/41
Vzduchový výkon (min/stred/max)	m ³ /h	490/580/650	600/690/780
Rozmery (šírka x výška x hĺbka)	mm	794x621x200	794x621x200
Rozmery balenia (šírka x výška x hĺbka)	mm	865x280x719	865x280x719
Hmotnosť (jednotka/balenie)	kg	14.9/18.8	14.9/18.8
PREPOJOVACIE POTRUBIE			
Priemer potrubia "plyn"		3/8"	1/2"
Priemer potrubia "kvapalina"		1/4"	1/4"
CENA ZA JEDNOTKU (bez DPH)		492€	615€



Parapetno-podstropné
FDMX 50/70

VNÚTORNÁ JEDNOTKA		FDMX-050N-09M25	FDMX-070N-09M25
Kód		7SP012300	7SP012301
El. napájanie		1-fázové	1-fázové
Chladiaci výkon	kW	5.28	7.03
Vykurovací výkon	kW	5.57	7.62
Akustický tlak Lp (1m) (min/stred/max)	dB(A)	37/41/44	43/47/51
Vzduchový výkon (min/stred/max)	m ³ /h	723/839/958	853/1023/1192
Rozmery (šírka x výška x hĺbka)	mm	1068x675x235	1068x675x235
Rozmery balenia (šírka x výška x hĺbka)	mm	1145x755x318	1145x755x318
Hmotnosť (jednotka/balenie)	kg	28/33.4	28/33.2

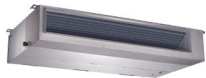
PREPOJOVACIE POTRUBIE

Priemer potrubia "plyn"		1/2"	5/8"
Priemer potrubia "kvapalina"		1/4"	3/8"

CENA ZA JEDNOTKU (bez DPH)	649€	857€
-----------------------------------	-------------	-------------



Potrubné
DDMX 35/50



Potrubné
DDMX 70

VNÚTORNÁ JEDNOTKA		DDMX-035N-09M25	DDMX-050N-09M25	DDMX-070N-09M25
Kód		7SP033070	7SP033071	7SP033072
El. napájanie		1-fázové	1-fázové	1-fázové
Chladiaci výkon	kW	3.52	5.28	7.03
Vykurovací výkon	kW	3.81	5.57	7.62
Akustický tlak Lp (1m) (tiché/min/stred/max)	dB(A)	23/29/31/34.5	26/34/38/41	27/37/40/42
Vzduchový výkon (min/stred/max)	m ³ /h	300/480/600	515.2/706/911	825.1/1035/1229
Externý statický tlak (štđ/rozsah)	Pa	25/0-60	25/0-100	25/0-160
Rozmery (šírka x výška x hĺbka)	mm	700x200x506	880x210x674	1100x249x774
Rozmery balenia (šírka x výška x hĺbka)	mm	860x285x540	1070x280x725	1305x315x805
Hmotnosť (jednotka/balenie)	kg	17.8/25.2	24.4/30.4	32.3/39.7

PREPOJOVACIE POTRUBIE

Priemer potrubia "plyn"		3/8"	1/2"	5/8"
Priemer potrubia "kvapalina"		1/4"	1/4"	3/8"

CENA ZA JEDNOTKU (bez DPH)	548€	653€	862€
-----------------------------------	-------------	-------------	-------------



Kazetové
CDMX 25/35/50



Kazetové
CDMX 70

VNÚTORNÁ JEDNOTKA		CDMX-025N-09M25	CDMX-035N-09M25	CDMX-050N-09M25	CDMX-070N-09M25
Kód		7SP042290	7SP042291	7SP042292	7SP042293
El. napájanie		1-fázové	1-fázové	1-fázové	1-fázové
Chladiaci výkon	kW	2.60	3.52	5.28	7.03
Vykurovací výkon	kW	2.90	3.81	5.57	7.62
Akustický tlak Lp (1m) (min/stred/max)	dB(A)	31/34/39	34/37/42	39/44/45	42/47/50
Vzduchový výkon (min/stred/max)	m ³ /h	400/504/580	389/485/569	479/584/680	992/1118/1247
Rozmery (šírka x výška x hĺbka)	mm	570x260x570	570x260x570	570x260x570	830x205x830
Rozmery balenia (šírka x výška x hĺbka)	mm	662x317x662	662x317x662	662x317x662	910x250x910
Hmotnosť (jednotka/balenie)	kg	14.5/17.3	16.3/21.9	16.0/22.1	21.6/25.4

PANEL

Rozmery (šírka x výška x hĺbka)	mm	647x50x647	647x50x647	647x50x647	950x55x950
Rozmery balenia (šírka x výška x hĺbka)	mm	715x123x715	715x123x715	715x123x715	1035x90x1035
Hmotnosť (panel/balenie)	kg	2.5/4.5	2.5/4.5	2.5/4.5	6/9

Kód	7ACVF0566	7ACVF0566	7ACVF0566	7ACVF0600
------------	------------------	------------------	------------------	------------------

PREPOJOVACIE POTRUBIE

Priemer potrubia "plyn"		3/8"	3/8"	1/2"	5/8"
Priemer potrubia "kvapalina"		1/4"	1/4"	1/4"	3/8"

CENA ZA JEDNOTKU S PANELOM (bez DPH)	571€	593€	658€	886€
---	-------------	-------------	-------------	-------------



Kompatibilné jednotky:

> Nástenné
HDMB 25/35/50



> Nástenné
HDLA 25/35/50



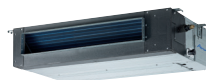
> Parapetné
XDMX 35/50



> Parapetno-podstropné
FDMX 50



> Potrubné
DDMX 35/50



> Kazetové
CDMX 25/35/50



ZDAA-2050 MULTISPLIT DUO

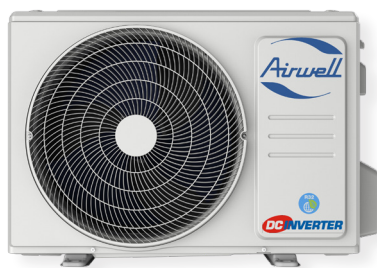
Kombinácia	CHLADENIE										VYKUROVANIE									
	Nominálny výkon (kW)		Celkový výkon (kW)			Celkový príkon (kW)			EER	SEER/ energetická trieda	Nominálny výkon (kW)		Celkový výkon (kW)			Celkový príkon (kW)			COP	SCOP/ energetická trieda
	Jed. A	Jed. B	Min.	Nom.	Max.	Min.	Nom.	Max.			Jed. A	Jed. B	Min.	Nom.	Max.	Min.	Nom.	Max.		
25+25	2.65	2.65	2.12	5.30	6.41	0.54	1.64	2.05	3.23	6.3/A++	2.78	2.78	2.23	5.57	6.68	0.51	1.50	1.88	3.71	4.00/A+
25+35	2.27	3.03	2.12	5.30	6.41	0.54	1.64	2.05	3.23	6.3/A++	2.39	3.18	2.23	5.57	6.68	0.51	1.50	1.88	3.71	4.00/A+
25+50	1.77	3.53	2.12	5.30	6.47	0.54	1.64	2.05	3.23	6.3/A++	1.86	3.71	2.23	5.57	6.68	0.51	1.50	1.88	3.71	4.00/A+
35+35	2.65	2.65	2.12	5.30	6.41	0.54	1.64	2.05	3.23	6.3/A++	2.79	2.79	2.23	5.57	6.68	0.51	1.50	1.88	3.71	4.00/A+

Udané pre kombináciu s nástennými jednotkami.

ZDAA-3080 MULTISPLIT TRIO

Kombinácia	CHLADENIE											VYKUROVANIE										
	Nominálny výkon (kW)			Celkový výkon (kW)			Celkový príkon (kW)			EER	SEER/ energetická trieda	Nominálny výkon (kW)			Celkový výkon (kW)			Celkový príkon (kW)			COP	SCOP/ energetická trieda
	Jed. A	Jed. B	Jed. C	Min.	Nom.	Max.	Min.	Nom.	Max.			Jed. A	Jed. B	Jed. C	Min.	Nom.	Max.	Min.	Nom.	Max.		
25+25	2.65	2.65	-	2.22	5.30	7.12	0.64	1.64	2.45	3.23	5.6/A+	3.00	3.00	-	2.30	6.00	7.39	0.57	1.62	2.20	3.71	3.8/A
25+35	2.57	3.43	-	2.22	6.00	7.52	0.64	1.86	2.57	3.23	5.6/A+	2.70	3.60	-	2.30	6.30	7.80	0.57	1.70	2.31	3.71	3.8/A
25+50	2.27	4.53	-	2.22	6.80	7.91	0.64	2.11	2.69	3.23	5.6/A+	2.33	4.67	-	2.30	7.00	8.21	0.57	1.89	2.42	3.71	3.8/A
35+35	3.15	3.15	-	2.22	6.30	7.68	0.64	1.95	2.65	3.23	5.6/A+	3.25	3.25	-	2.30	6.50	7.96	0.57	1.75	2.38	3.71	3.8/A
35+50	2.72	4.08	-	2.22	6.80	7.91	0.64	2.11	2.69	3.23	5.6/A+	2.80	4.20	-	2.30	7.00	8.21	0.57	1.89	2.42	3.71	3.8/A
25+25+25	2.64	2.64	2.64	2.77	7.91	8.70	0.76	2.45	2.92	3.23	6.3/A++	2.74	2.74	2.74	2.87	8.21	9.85	0.68	2.20	2.75	3.73	4.0/A+
25+25+35	2.37	2.37	3.16	2.77	7.90	8.70	0.76	2.45	2.92	3.23	6.3/A++	2.46	2.46	3.28	2.87	8.20	9.85	0.68	2.20	2.75	3.73	4.0/A+
25+35+35	2.15	2.87	2.87	2.77	7.90	8.70	0.76	2.45	2.92	3.23	6.3/A++	2.24	2.98	2.98	2.87	8.20	9.85	0.68	2.20	2.75	3.73	4.0/A+
35+35+35	2.63	2.63	2.63	2.77	7.90	8.70	0.76	2.45	2.92	3.23	6.3/A++	2.73	2.73	2.73	2.87	8.20	9.85	0.68	2.20	2.75	3.73	4.0/A+

Udané pre kombináciu s nástennými jednotkami.



Kompatibilné jednotky:

> Nástenné
HDMB 25/35/50/70



> Nástenné
HDLA 25/35/50/70



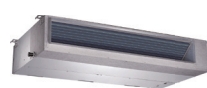
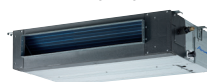
> Parapetné
XDMX 35/50



> Parapetno-podstropné
FDMX 50/70



> Potrubné
DDMX 35/50/70



> Kazetové
CDMX 25/35/50



> Kazetové
CDMX 70



ZDAA-4090 MULTISPLIT QUATTRO

Kombinácia	CHLADENIE											VYKUROVANIE												
	Nominálny výkon (kW)				Celkový výkon (kW)			Celkový príkon (kW)			EER	SEER/ energetická trieda	Nominálny výkon (kW)				Celkový výkon (kW)			Celkový príkon (kW)			COP	SCOP/ energetická trieda
	Jed. A	Jed. B	Jed. C	Jed. D	Min.	Nom.	Max.	Min.	Nom.	Max.			Jed. A	Jed. B	Jed. C	Jed. D	Min.	Nom.	Max.	Min.	Nom.	Max.		
25+25	2.65	2.65	-	-	2.21	5.30	6.83	0.62	1.62	2.44	3.28	5.2/A	3.00	3.00	-	-	2.22	6.00	6.86	0.54	1.62	2.13	3.71	3.4/A
25+35	2.57	3.43	-	-	2.21	6.00	7.35	0.62	1.83	2.60	3.28	5.2/A	3.00	4.00	-	-	2.22	7.00	7.39	0.54	1.89	2.27	3.71	3.4/A
25+50	2.50	5.00	-	-	2.21	7.50	9.45	0.62	2.29	2.93	3.28	5.2/A	2.93	5.87	-	-	2.22	8.80	9.50	0.54	2.37	2.56	3.71	3.4/A
25+70	2.59	6.91	-	-	2.21	9.50	9.98	0.62	2.90	3.12	3.28	5.2/A	2.67	7.13	-	-	2.22	9.80	10.13	0.54	2.64	2.70	3.71	3.4/A
35+35	3.50	3.50	-	-	2.21	7.00	7.88	0.62	2.13	2.76	3.28	5.2/A	3.75	3.75	-	-	2.22	7.50	7.91	0.54	2.02	2.42	3.71	3.4/A
35+50	3.40	5.10	-	-	2.21	8.50	9.98	0.62	2.59	2.93	3.28	5.2/A	3.76	5.64	-	-	2.22	9.40	10.02	0.54	2.53	2.56	3.71	3.4/A
35+70	3.33	6.67	-	-	2.21	10.00	10.50	0.62	3.09	3.19	3.24	5.2/A	3.33	6.67	-	-	2.22	10.00	10.34	0.54	2.70	2.79	3.71	3.4/A
50+50	5.00	5.00	-	-	2.21	10.00	10.50	0.62	3.09	3.25	3.24	5.2/A	5.05	5.05	-	-	2.22	10.10	10.55	0.54	2.72	2.84	3.71	3.5/A
25+25+25	2.50	2.50	2.50	-	2.84	7.50	9.98	0.78	2.31	3.41	3.24	5.8/A+	3.33	3.33	3.33	-	2.85	10.00	10.02	0.68	2.70	2.99	3.71	3.4/A
25+25+35	2.55	2.55	3.40	-	2.84	8.50	10.50	0.78	2.62	3.41	3.24	5.8/A+	3.03	3.03	4.04	-	2.85	10.10	10.55	0.68	2.72	2.99	3.71	3.5/A
25+25+50	2.50	2.50	5.00	-	2.84	10.00	11.55	0.78	3.09	3.58	3.24	5.8/A+	2.68	2.68	5.35	-	2.85	10.70	11.61	0.68	2.88	3.13	3.71	3.6/A
25+25+70	2.14	2.14	5.71	-	2.84	10.00	11.55	0.78	3.09	3.58	3.24	5.8/A+	2.29	2.29	6.11	-	2.85	10.70	11.61	0.68	2.88	3.13	3.71	3.6/A
25+35+35	2.59	3.45	3.45	-	2.84	9.50	11.55	0.78	2.93	3.58	3.24	5.8/A+	2.92	3.89	3.89	-	2.85	10.70	11.61	0.68	2.88	3.13	3.71	3.6/A
25+35+50	2.31	3.08	4.62	-	2.84	10.00	11.55	0.78	3.09	3.58	3.24	5.8/A+	2.47	3.29	4.94	-	2.85	10.70	11.61	0.68	2.88	3.13	3.71	3.6/A
25+35+70	2.00	2.67	5.33	-	2.84	10.00	11.55	0.78	3.09	3.58	3.24	5.8/A+	2.14	2.85	5.71	-	2.85	10.70	11.61	0.68	2.88	3.13	3.71	3.6/A
25+50+50	2.00	4.00	4.00	-	2.84	10.00	11.55	0.78	3.09	3.58	3.24	5.8/A+	2.14	4.28	4.28	-	2.85	10.70	11.61	0.68	2.88	3.13	3.71	3.6/A
35+35+35	3.33	3.33	3.33	-	2.84	10.00	11.55	0.78	3.09	3.58	3.24	5.8/A+	3.57	3.57	3.57	-	2.85	10.70	11.61	0.68	2.88	3.13	3.71	3.6/A
35+35+50	2.86	2.86	4.29	-	2.84	10.00	11.55	0.78	3.09	3.58	3.24	5.8/A+	3.06	3.06	4.59	-	2.85	10.70	11.61	0.68	2.88	3.13	3.71	3.6/A
35+35+70	2.50	2.50	5.00	-	2.84	10.00	11.55	0.78	3.09	3.58	3.24	5.8/A+	2.68	2.68	5.35	-	2.85	10.70	11.61	0.68	2.88	3.13	3.71	3.6/A
35+50+50	2.50	3.75	3.75	-	2.84	10.00	11.55	0.78	3.09	3.58	3.24	5.8/A+	2.68	4.01	4.01	-	2.85	10.70	11.61	0.68	2.88	3.13	3.71	3.6/A
25+25+25+25	2.63	2.63	2.63	2.63	3.68	10.50	13.65	0.88	3.25	3.97	3.23	6.30/A++	2.64	2.64	2.64	2.64	3.69	10.55	12.66	0.77	2.84	3.70	3.71	4.0/A+
25+25+25+35	2.42	2.42	2.42	3.23	3.68	10.50	13.65	0.88	3.25	3.97	3.23	6.30/A++	2.56	2.56	2.56	3.42	3.69	11.10	12.66	0.77	2.99	3.70	3.71	4.0/A+
25+25+25+50	2.10	2.10	2.10	4.20	3.68	10.50	13.65	0.88	3.25	3.97	3.23	6.30/A++	2.22	2.22	2.22	4.44	3.69	11.10	12.66	0.77	2.99	3.70	3.71	4.0/A+
25+25+25+35+35	2.25	2.25	3.00	3.00	3.68	10.50	13.65	0.88	3.25	3.97	3.23	6.30/A++	2.38	2.38	3.17	3.17	3.69	11.10	12.66	0.77	2.99	3.70	3.71	4.0/A+
25+25+25+35+50	1.97	1.97	2.63	3.94	3.68	10.50	13.65	0.88	3.25	3.97	3.23	6.30/A++	2.08	2.08	2.78	4.16	3.69	11.10	12.66	0.77	2.99	3.70	3.71	4.0/A+
25+25+25+35+35+35	2.10	2.80	2.80	2.80	3.68	10.50	13.65	0.88	3.25	3.97	3.23	6.30/A++	2.22	2.96	2.96	2.96	3.69	11.10	12.66	0.77	2.99	3.70	3.71	4.0/A+
25+25+25+35+35+50	1.85	2.47	2.47	3.71	3.68	10.50	13.65	0.88	3.25	3.97	3.23	6.30/A++	1.96	2.61	2.61	3.92	3.69	11.10	12.66	0.77	2.99	3.70	3.71	4.0/A+
35+35+35+35+35	2.63	2.63	2.63	2.63	3.68	10.50	13.65	0.88	3.25	3.97	3.23	6.30/A++	2.78	2.78	2.78	2.78	3.69	11.10	12.66	0.77	2.99	3.70	3.71	4.0/A+

Udané pre kombináciu s nástennými jednotkami.



Kompatibilné jednotky:

> Nástenné
HDMB 25/35/50/70



> Nástenné
HDLA 25/35/50/70



> Parapetné
XDMX 35/50



> Parapetno-podstropné
FDMX 50/70



> Potrubné
DDMX 35/50/70



> Kasetové
CDMX 25/35/50



> Kasetové
CDMX 70



ZDAA-5130 MULTISPLIT CINCO

Kombinácia	CHLADENIE												VYKUROVANIE													
	Nominálny výkon (kW)					Celkový výkon (kW)			Celkový príkon (kW)				EER	SEER/ energetická trieda	Nominálny výkon (kW)					Celkový výkon (kW)			Celkový príkon (kW)		COP	SCOP/ energetická trieda
	Jed. A	Jed. B	Jed. C	Jed. E	Jed. D	Min.	Nom.	Max.	Min.	Nom.	Max.	Jed. A			Jed. B	Jed. C	Jed. D	Jed. E	Min.	Nom.	Max.	Min.	Nom.	Max.		
25+25	2.65	2.65	-	-	-	2.34	5.30	8.00	0.65	1.88	2.55	2.81	5.1/A	3.00	3.00	-	-	-	2.34	6.00	8.00	0.56	1.58	2.22	3.80	3.0/C
25+35	2.57	3.43	-	-	-	2.34	6.00	8.61	0.65	2.13	2.59	2.81	5.1/A	2.91	3.89	-	-	-	2.34	6.80	8.62	0.56	1.79	2.26	3.80	3.0/C
25+50	2.50	5.00	-	-	-	2.34	7.50	11.07	0.65	2.66	2.86	2.81	5.1/A	2.93	5.87	-	-	-	2.34	8.80	11.08	0.56	2.32	2.49	3.80	3.0/C
25+70	2.65	7.05	-	-	-	2.34	9.70	12.30	0.65	3.45	3.24	2.81	5.1/A	2.78	7.42	-	-	-	2.34	10.20	12.31	0.56	2.68	2.82	3.80	3.0/C
35+35	3.50	3.50	-	-	-	2.34	7.00	9.23	0.65	2.49	2.70	2.81	5.1/A	3.75	3.75	-	-	-	2.34	7.50	9.23	0.56	1.97	2.36	3.80	3.0/C
35+50	3.40	5.10	-	-	-	2.34	8.50	11.69	0.65	3.02	3.12	2.81	5.1/A	3.76	5.64	-	-	-	2.34	9.40	11.69	0.56	2.47	2.72	3.80	3.0/C
35+70	3.33	6.67	-	-	-	2.34	10.00	12.30	0.65	3.55	3.43	2.81	5.1/A	3.50	7.00	-	-	-	2.34	10.50	12.31	0.56	2.76	2.99	3.80	3.0/C
50+50	5.25	5.25	-	-	-	2.34	10.50	12.30	0.65	3.73	3.43	2.81	5.1/A	5.50	5.50	-	-	-	2.34	11.00	12.31	0.56	2.89	2.99	3.80	3.0/C
50+70	4.93	6.57	-	-	-	2.34	11.50	12.50	0.65	3.88	3.43	2.96	5.1/A	4.93	6.57	-	-	-	2.34	11.50	12.51	0.56	3.01	2.99	3.82	3.0/C
25+25+25	2.67	2.67	2.67	-	-	2.89	8.00	10.46	0.80	2.30	3.81	3.48	5.3/A	3.33	3.33	3.33	-	-	2.89	10.00	12.00	0.70	2.60	3.32	3.85	3.2/B
25+25+35	2.70	2.70	3.60	-	-	2.89	9.00	12.92	0.80	2.59	3.62	3.48	5.3/A	3.30	3.30	4.40	-	-	2.89	11.00	12.31	0.70	2.86	3.15	3.85	3.2/B
25+25+50	2.63	2.63	5.25	-	-	2.89	10.50	12.92	0.80	3.02	3.81	3.48	5.3/A	2.88	2.88	5.75	-	-	2.89	11.50	12.31	0.70	2.99	3.32	3.85	3.2/B
25+25+70	2.46	2.46	6.57	-	-	2.89	11.50	12.92	0.80	3.31	3.96	3.48	5.3/A	2.57	2.57	6.86	-	-	2.89	12.00	12.92	0.70	3.12	3.45	3.85	3.2/B
25+35+35	2.45	3.27	3.27	-	-	2.89	9.00	12.92	0.80	2.59	3.62	3.48	5.3/A	3.14	4.18	4.18	-	-	2.89	11.50	12.31	0.70	2.99	3.15	3.85	3.2/B
25+35+50	2.54	3.38	5.08	-	-	2.89	11.00	12.92	0.80	3.16	3.81	3.48	5.3/A	2.77	3.69	5.54	-	-	2.89	12.00	12.92	0.70	3.12	3.32	3.85	3.2/B
25+35+70	2.30	3.07	6.13	-	-	2.89	11.50	12.92	0.80	3.31	3.96	3.48	5.3/A	2.40	3.20	6.40	-	-	2.89	12.00	12.92	0.70	3.12	3.45	3.85	3.2/B
25+50+50	2.40	4.80	4.80	-	-	2.89	12.00	12.92	0.80	3.45	3.96	3.48	5.3/A	2.40	4.80	4.80	-	-	2.89	12.00	12.92	0.70	3.12	3.45	3.85	3.2/B
35+35+35	3.17	3.17	3.17	-	-	2.89	9.50	12.92	0.80	2.73	3.73	3.48	5.3/A	3.83	3.83	3.83	-	-	2.89	11.50	12.31	0.70	2.99	3.25	3.85	3.2/B
35+35+50	3.29	3.29	4.93	-	-	2.89	11.50	12.92	0.80	3.31	3.96	3.48	5.3/A	3.43	3.43	5.14	-	-	2.89	12.00	12.92	0.70	3.12	3.45	3.85	3.2/B
35+35+70	3.00	3.00	6.00	-	-	2.89	12.00	12.92	0.80	3.45	3.96	3.48	5.3/A	3.00	3.00	6.00	-	-	2.89	12.00	12.92	0.70	3.12	3.45	3.85	3.2/B
35+50+50	3.00	4.50	4.50	-	-	2.89	12.00	12.92	0.80	3.45	3.96	3.48	5.3/A	3.00	4.50	4.50	-	-	2.89	12.00	12.92	0.70	3.12	3.45	3.85	3.2/B
35+50+70	2.67	4.00	5.33	-	-	2.89	12.00	12.92	0.80	4.15	3.96	2.89	5.3/A	2.67	4.00	5.33	-	-	2.89	12.00	12.92	0.70	3.12	3.45	3.85	3.2/B
50+50+50	4.00	4.00	4.00	-	-	2.89	12.00	12.92	0.80	4.15	3.96	2.89	5.3/A	4.00	4.00	4.00	-	-	2.89	12.00	12.92	0.70	3.09	3.45	3.88	3.2/B
25+25+25+25	2.63	2.63	2.63	2.63	-	3.69	10.50	12.92	0.91	3.54	4.19	2.97	5.6/A+	3.00	3.00	3.00	3.00	-	3.69	12.00	13.54	0.80	3.07	3.65	3.91	3.4/A
25+25+25+35	2.65	2.65	2.65	3.54	-	3.69	11.50	13.53	0.91	3.91	4.19	2.94	5.6/A+	2.77	2.77	2.77	3.69	-	3.69	12.00	13.54	0.80	3.07	3.65	3.91	3.4/A
25+25+25+50	2.40	2.40	2.40	4.80	-	3.69	12.00	13.53	0.91	4.15	4.38	2.89	5.6/A+	2.40	2.40	2.40	4.80	-	3.69	12.00	13.54	0.80	3.07	3.82	3.91	3.4/A
25+25+25+70	2.19	2.19	2.19	5.84	-	3.69	12.40	13.53	0.91	4.29	4.38	2.89	5.6/A+	2.17	2.17	2.17	5.79	-	3.69	12.30	13.54	0.80	3.15	3.82	3.91	3.4/A
25+25+35+35	2.46	2.46	3.29	3.29	-	3.69	11.50	13.53	0.91	3.95	4.19	2.91	5.6/A+	2.57	2.57	3.43	3.43	-	3.69	12.00	13.54	0.80	3.07	3.65	3.91	3.4/A
25+25+35+50	2.25	2.25	3.00	4.50	-	3.69	12.00	13.53	0.91	4.15	4.38	2.89	5.6/A+	2.25	2.25	3.00	4.50	-	3.69	12.00	13.54	0.80	3.07	3.82	3.91	3.4/A
25+25+35+70	2.07	2.07	2.76	5.51	-	3.69	12.40	13.53	0.91	4.29	4.38	2.89	5.6/A+	2.05	2.05	2.73	5.47	-	3.69	12.30	13.54	0.80	3.15	3.82	3.91	3.4/A
25+25+50+50	2.07	2.07	4.13	4.13	-	3.69	12.40	13.53	0.91	4.29	4.38	2.89	5.6/A+	2.00	2.00	4.00	4.00	-	3.69	12.00	13.54	0.80	3.07	3.82	3.91	3.4/A
25+35+35+35	2.30	3.07	3.07	3.07	-	3.69	11.50	13.53	0.91	3.98	4.19	2.89	5.6/A+	2.40	3.20	3.20	3.20	-	3.69	12.00	13.54	0.80	3.07	3.65	3.91	3.4/A
25+35+35+50	2.19	2.92	2.92	4.38	-	3.69	12.40	13.53	0.91	4.29	4.38	2.89	5.6/A+	2.12	2.82	2.82	4.24	-	3.69	12.00	13.54	0.80	3.07	3.82	3.91	3.4/A
25+35+35+70	1.96	2.61	2.61	5.22	-	3.69	12.40	13.53	0.91	4.29	4.38	2.89	5.6/A+	1.94	2.59	2.59	5.18	-	3.69	12.30	13.54	0.80	3.15	3.82	3.91	3.4/A
25+35+50+50	1.96	2.61	3.92	3.92	-	3.69	12.40	13.53	0.91	4.29	4.38	2.89	5.6/A+	1.89	2.53	3.79	3.79	-	3.69	12.00	13.54	0.80	3.07	3.82	3.91	3.4/A
35+35+35+35	2.88	2.88	2.88	2.88	-	3.69	11.50	13.53	0.91	3.98	4.19	2.89	5.6/A+	3.00	3.00	3.00	3.00	-	3.69	12.00	13.54	0.80	3.07	3.65	3.91	3.4/A
35+35+35+50	2.76	2.76	2.76	4.13	-	3.69	12.40	13.53	0.91	4.29	4.38	2.89	5.6/A+	2.67	2.67	2.67	4.00	-	3.69	12.00	13.54	0.80	3.07	3.82	3.91	3.4/A
25+25+25+25+25	2.46	2.46	2.46	2.46	2.46	4.18	12.30	14.00	1.03	3.81	4.57	3.23	6.1/A++	2.46	2.46	2.46	2.46	2.46	4.19	12.31	14.96	0.90	3.32	4.15	3.71	3.8/A
25+25+25+25+35	2.31	2.31	2.31	2.31	3.08	4.18	12.30	14.00	1.03	3.81	4.57	3.23	6.1/A++	2.31	2.31	2.31	2.31	3.08	4.19	12.30	14.96	0.90	3.32	4.15	3.71	3.8/A
25+25+25+25+50	2.05	2.05	2.05	2.05	4.10	4.18	12.30	14.00	1.03	3.81	4.57	3.23	6.1/A++	2.05	2.05	2.05	2.05	4.10	4.19	12.30	14.96	0.90	3.32	4.15	3.71	3.8/A
25+25+25+35+35	2.17	2.17	2.17	2.89	2.89	4.18	12.30	14.00	1.03	3.81	4.57	3.23	6.1/A++	2.17	2.17	2.17	2.89	2.89	4.19	12.30	14.96	0.90	3.32	4.15	3.71	3.8/A
25+25+25+35+50	1.94	1.94	1.94	2.59	3.88	4.18	12.30	14.00	1.03	3.81	4.57	3.23	6.1/A++	1.94	1.94	1.94	2.59	3.88	4.19	12.30	14.96	0.90	3.32	4.15	3.71	3.8/A
25+25+35+35+35	2.05	2.05	2.73	2.73	2.73	4.18	12.30	14.00	1.03	3.81	4.57	3.23	6.1/A++	2.05	2.05	2.73	2.73	2.73	4.19	12.30	14.96	0.90	3.32	4.15	3.71	3.8/A
25+35+35+35+35	1.94	2.59	2.59	2.59	2.59	4.18	12.30	14.00	1.03	3.81	4.57	3.23	6.1/A++	1.94	2.59	2.59	2.59	2.59	4.19	12.30	14.96	0.90	3.32	4.15	3.71	3.8/A

Udané pre kombináciu s nástennými jednotkami.