

Klimatizácia

Návod na použitie

Aplikácia Samsung Smart Home

- Ďakujeme, že ste si zakúpili toto klimatizačné zariadenie Samsung.
- Skôr ako začnete zariadenie používať, dôkladne si prečítajte tento návod na používanie a odložte si ho na použitie v budúcnosti.



SAMSUNG

Obsah

Príprava

Inštalácia siete	3
Kontrola pred použitím bezdrôtového smerovača	3
Pripojenie k sieti	4
Pripojenie bezdrôtového IP smerovača ku klimatizácii	4
Kontrola stavu pripojenia na displeji panela	4
Spustenie aplikácie Samsung Smart Home	5
Registrácia konta Samsung	5
Prevzatie aplikácie Samsung Smart Home	5
Registrácia produktu	5

Základné funkcie

Používanie aplikácie Samsung Smart Home	7
Popis obrazoviek a hlavných funkcií	7
Aplikácia Samsung Smart Home	8
Ovládacia obrazovka	9
Ovládanie klimatizácie	10
Nastavenie klimatizácie (pre operačný systém android)	11

Iné

Riešenie problémov	12
--------------------------	----



Tento produkt predstavuje inteligentný klimatizačný systém, ktoré podporuje službu Samsung Smart Home Service.
Podrobné informácie nájdete na adrese samsung.com.



VAROVANIE

- i. Výstražné prehlásenie pri vystavení sa RF - na uchovávanie 20 cm vzdialenosti pri inštalácii tohto modulu.
- ii. Upozornenie, že tento modul by sa nemal inštalovať a prevádzkovať súčasne s inými rádiovými prístrojmi bez dodatočného vyhodnotenia alebo splnenia FCC.
- iii. Pokyny pre označovanie hosťovských systémov: hosťovský systém by mal mať vhodné označenie, ktoré uvádza, že „obsahuje identifikáciu FCC: A3LSWL-B70F“
- iv. Vaše zariadenie používa neharmonizovanú frekvenciu a je určené na použitie vo všetkých európskych krajinách. WLAN sa dá prevádzkovať v EÚ bez obmedzení v interiéroch, ale vo Francúzsku sa nedá prevádzkovať v exteriéroch.

Inštalácia siete

[Pripojenie k sieti]

Bezdrôtový IP smerovač pripojte ku klimatizácii.



[Registrácia služby]

Prejdite na stránku <http://www.samsungsmartappliance.com> a zaregistrujte službu.

Kontrola pred použitím bezdrôtového smerovača

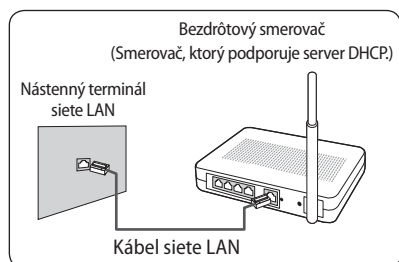
* Táto Wi-fi klimatizácia podporuje iba nižšie spomenuté tri druhy kódovania.

- Open(Otvoriť) (Žiadne kódovanie), WPA/TKIP, WPA2/AES
- Možno sa vám nepodarí nadviazať pripojenie Wi-Fi, ak sa používa iný typ šifrovania.

- ▶ Pre inštaláciu Wi-fi klimatizácie, prosím zvolte vnútorné umiestnenie jednotky, v blízkosti wi-fi smerovača. V prípade, že je Wi-fi signál oslabený, Smart Aplikácia sa môže v závislosti od intezity signálu odpojiť.
- ▶ Pre použitie Smart Aplikácie by sa Smart-Phone mal nachádzať v dosahu Wi-fi signálu.
- ▶ Pre mobilný širokopásmový internetový prístup, môže byť Smart Aplikácia použitá, ak je Mobile Broadband Dongle (Mobilný širokopásmový hardvérový kľúč) aktivovaný pre použitie Wi-fi.
- ▶ Tento produkt podporuje len DHCP (Dynamic Host Configuration Protocol). Ak používate bezdrôtový smerovač, mala by na ňom byť aktivovaná funkcia servera DHCP.
- ▶ Vyberte kanál na bezdrôtovom smerovači, ktorý sa momentálne nepoužíva.
- ▶ Ak sa bezdrôtový smerovač pripojí v inom režime ako vyššie spomenuté, prepojenie smerovača s klimatizáciou sa nemusí uskutočniť alebo nebude fungovať. Pri pripájaní pomocou protokolu 802.11n odporúčame použiť režim WPA2/AES.
- ▶ Kvalita bezdrôtového pripojenia k sieti môže byť ovplyvnená okolitým bezdrôtovým prostredím.
- ▶ Ak si internetový operátor permanentne zaregistroval PC alebo MAC adresu (jedinečný číselný identifikátor) používateľa, klimatizáciu nemusí byť možné pripojiť k internetu. Ak sa majú k internetu pripojiť iné spotrebiče ako PC, informujte sa u svojho operátora ohľadom postupov nevyhnutných na pripojenie k internetu.
- ▶ Ak váš internetový operátor vyžaduje na pripojenie k internetu ID alebo heslo, vaša klimatizácia nemusí byť schopná sa pripojiť k internetu. V tomto prípade musíte pri pripájaní k internetu zadať svoje ID alebo heslo.
- ▶ Internetové pripojenie môže zlyhať vinou problému s bránou firewall. Ak sa tak stane, obráťte sa na internetového operátora.
- ▶ Ak sa nemôžete pripojiť k internetu ani v prípade, ak ste dodržali pokyny od internetového operátora, obráťte sa na servisné stredisko spoločnosti Samsung.

Pripojenie k sieti

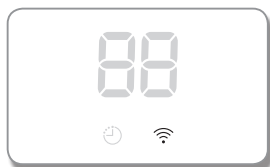
Pripojenie bezdrôtového IP smerovača ku klimatizácii



- ▶ Informácie o inštalácii bezdrôtového smerovača nájdete v príručke k príslušnému smerovaču.
- ▶ Inteligentná klimatizácia Samsung podporuje komunikačné protokoly IEEE802.11 b/g/n (2,4 Ghz).
- ▶ Informácie o inštalácii bezdrôtového smerovača nájdete v používateľskej príručke od príslušného výrobcu. Spoločnosť Samsung nezabezpečuje zákazníkom príručky k bezdrôtovým smerovačom.
- ▶ Smerovač bez certifikátu môže mať problémy s pripojením ku klimatizácii.
- ▶ Certifikovaný smerovač má na obale alebo v používateľskej príručke nižšie uvedené logo.



Kontrola stavu pripojenia na displeji panela

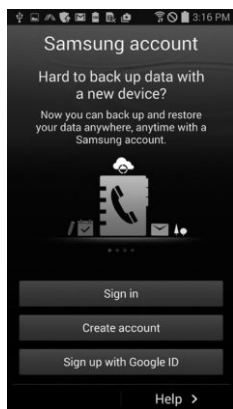


- ▶ Popis displeja Wi-Fi
- 1) Vypnutý indikátor LED Wi-Fi:
Nie je prepojené s AP
Nie je pripojené k internetu
 - 2) Zapnutý indikátor LED Wi-Fi:
Prepojené s AP
Pripojené k internetu

Spustenie aplikácie Samsung Smart Home

Registrácia konta Samsung

- Kým začnete používať aplikáciu Samsung Smart Home, zaregistrujte si konto Samsung.



- Ak spustíte aplikáciu Samsung Smart Home bez nastaveného automatického prihlasovania, obrazovka konta Samsung sa zobrazí len raz počas inicializačného procesu. Ak ste používateľ smartfónu Samsung a už máte zaregistrované konto Samsung v nastaveniach smartfónu, môžete sa automaticky prihlásiť do aplikácie Samsung Smart Home.
 - Používatelia telefónov iPhone však musia proces prihlasovania absolvovať pri každom použití aplikácie, pretože ich prihlasovacie údaje sa nebudú vyplňať automaticky.

Prevzatie aplikácie Samsung Smart Home

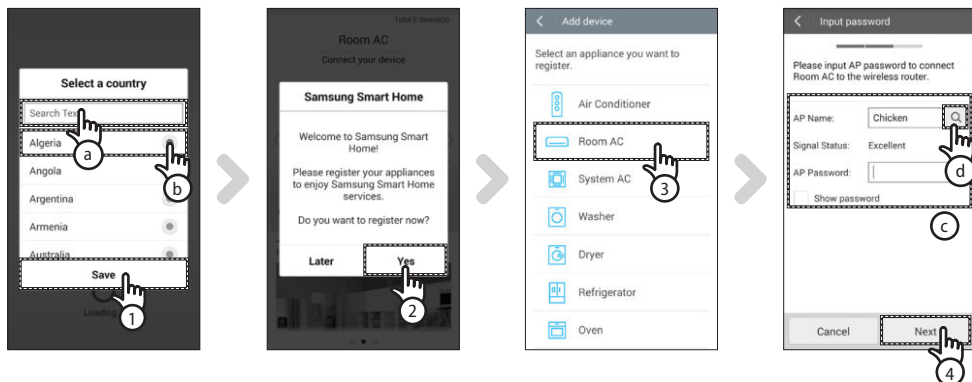
- Aplikáciu Samsung Smart Home môžete prevziať do smartfónu vyhľadáním reťazca „Samsung Smart Home“ v predajni Play store, Galaxy Apps a iPhone App Store.



- Aplikácia Samsung Smart Home podporuje operačný systém Android 4.0 (ICS) alebo novší a je optimalizovaná na používanie na smartfónoch Samsung (séria Galaxy S alebo Note). Ak spustíte aplikáciu na smartfóne od iného výrobcu, niektoré funkcie môžu fungovať inak.
- V prípade telefónu iPhone aplikácia podporuje systém iOS 7 alebo novší.
- Grafické rozhranie aplikácie Samsung Smart Home sa môže zmeniť bez predchádzajúceho upozornenia v záujme spríjemňovania obsluhy produktu a zvyšovania výkonu.

Registrácia produktu

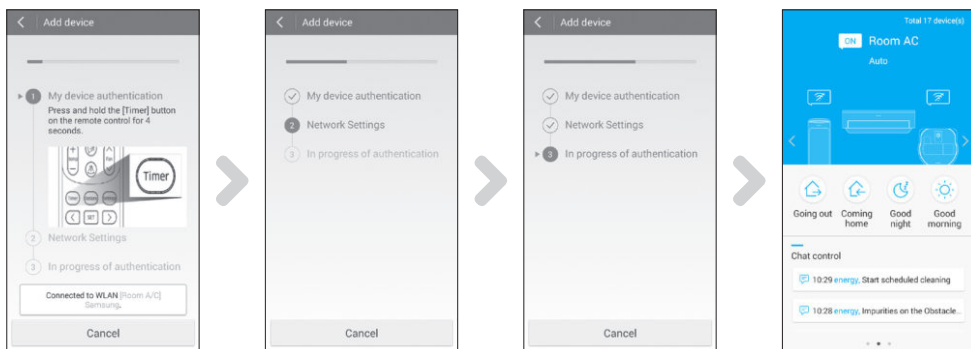
- Kým začnete používať aplikáciu Samsung Smart Home, zaregistrujte si produkt v rámci služby Samsung Smart Home.



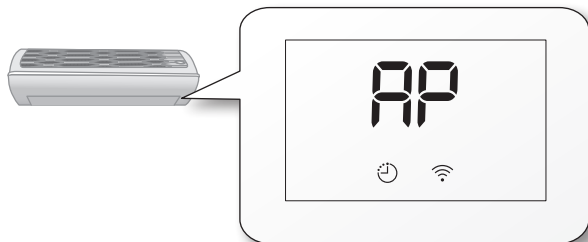
1. Vyhľadajte (a) alebo zvolte (b) krajinu používateľa a stlačte tlačidlo **Save (Uložiť)**.

Spustenie aplikácie Samsung Smart Home

2. Stlačením tlačidla **Yes (Áno)** zaregistrujte produkt v rámci služieb Samsung Smart Home.
3. V zozname produktov vyberte položku **Room AC (Klimatizácia miestnosti)**.
4. Zadajte údaje bezdrôtového smerovača (©), ku ktorému sa budete pripájať, a stlačte tlačidlo **Next (Ďalej)**.
 - Ak chcete zmeniť pripojený smerovač, stlačte ikonu (Q) (©) a vyberte názov prístupového bodu bezdrôtového smerovača.



5. [Diaľkový ovládač TYP 1] Po stlačení a podržaní tlačidla **Timer (Časovač)** na diaľkovom ovládači na 4 sekundy.
[Diaľkový ovládač TYP 2] Po stlačení tlačidla **2ndF** na diaľkovom ovládači stlačte tlačidlo **Wi-Fi**.
 - Na prednom zobrazovacom paneli klimatizácie sa zobrazí hlásenie **RF**.



6. Nastavte klimatizáciu podľa pokynov na obrazovke.
7. Sieťové nastavenie sa vykoná automaticky.
8. Po dokončení registrácie produktu sa zobrazí hlavná obrazovka aplikácie Samsung Smart Home.
 - Do zoznamu zariadení sa pridá ikona klimatizácie.

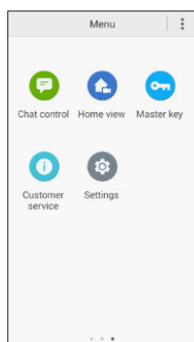
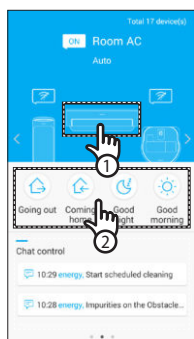
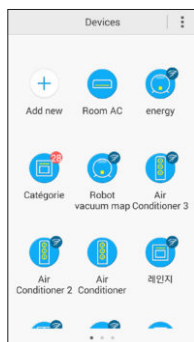


POZNÁMKA

- V prípade používateľov telefónu iPhone môže byť vyššie znázornený proces odlišný.

Používanie aplikácie Samsung Smart Home

Popis obrazoviek a hlavných funkcií



Obrazovka zariadení

- Po registrácii inteligentných spotrebičov Samsung do služby Samsung Smart Home ich môžete všetky ovládať na diaľku.

Hlavná obrazovka

1. Vyberte ikonu inteligentného spotrebiča (klimatizácia v miestnosti), ak sa chcete presunúť na obrazovku ovládania zariadení Smart Home
2. Môžete vykonávať integrované ovládanie inteligentných spotrebičov Samsung podľa 4 typov, ako napr. Going out (Idem von), Coming home (Vraciam sa domov), Good night (Dobrá noc) a Good morning (Dobré ráno).
 - Podrobnosti môžete nastaviť pomocou ponuky Master key (Hlavný kľúč).

Obrazovka ponuky

- Inteligentné spotrebiče Samsung môžete ovládať pomocou 5 ponúk

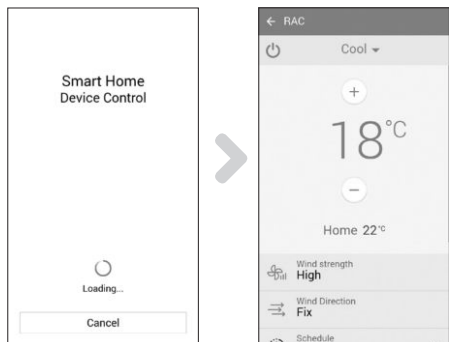
Chat control (Hlasové ovládanie)	Umožňuje vám poľahky ovládať inteligentné spotrebiče alebo kontrolovať stav spotrebičov.
Home view (Domáce zobrazenie)	Umožňuje vám skontrolovať vzhľad interiéru zvonka pomocou kamery nainštalovanej v inteligentných spotrebičoch.
Master key (Hlavný kľúč)	Umožňuje vám ovládať niekoľko inteligentných spotrebičov súčasne pomocou hlavných kľúčov ako Going out (Idem von), Coming home (Vraciam sa domov), Good night (Dobrá noc) a Good morning (Dobré ráno).
Customer service (Služby zákazníkom)	Umožňuje vám prevziať príručky k produktu alebo žiadať popredajný servis v prípade poruchy výrobku.
Settings (Nastavenia)	Umožňuje vám ovládať alebo kontrolovať prevádzku (doplnenie zariadenia, výber krajiny a pod.) a prehliadať informácie (verzia, otvorený zdrojový kód).

Používanie aplikácie Samsung Smart Home

Aplikácia Samsung Smart Home

► Aplikácia Smart Home, ktorá slúži len na obsluhu klimatizácie, vám ponúka rôzne funkcie klimatizácie, ako je Obsluha, Ďalšie možnosti, Časovač zapnutia/vypnutia, Kontrola spotreby energie, nastavenia atď.

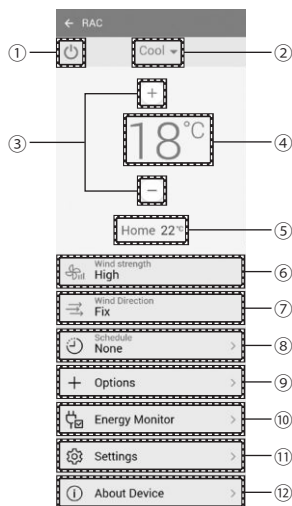
1. Nainštalujte aplikáciu Samsung Smart Home.
2. Keď sa inštalácia dokončí, znova vyberte ikonu klimatizácie na obrazovke zariadení aplikácie Samsung Smart Home.



3. Zobrazí sa obrazovka načítavania klimatizačného systému.
4. Ovládacia obrazovka klimatizačného systému sa zobrazí v aplikácii Smart Home.
 - Podrobné informácie o ovládacej obrazovke nájdete v časti „Ovládacia obrazovka“. (Pozrite sa na stranu 10)

Ovládacia obrazovka

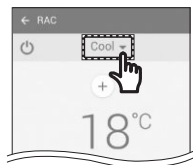
Umožňuje vám pohodlne ovládať klimatizáciu



Č.	Tlačidlá	Popis
①	Tlačidlo Napájanie	Zapne alebo vypne klimatizáciu.
②	Tlačidlo režimu	Zvolí požadovanú operáciu.
③	Tlačidlo regulácie teploty	Upravuje nastavenú teplotu v interiéri.
④	Indikátor nastavenej teploty	Zobrazuje nastavenú teplotu.
⑤	Indikátor aktuálnej teploty	Zobrazuje aktuálnu teplotu.
⑥	Tlačidlo Wind strength (Sila fúkania)	Nastaví otáčky ventilátora v režime prevádzky.
⑦	Tlačidlo Wind Direction (Smer fúkania)	Nastaví smery ventilátora v režime prevádzky.
⑧	Tlačidlo Schedule (Harmonogramu)	Nastaví časovač zapnutia alebo vypnutia pre jednotlivé funkcie.
⑨	Tlačidlo Options (Možnosti)	Zvolí voliteľnú funkciu režimu prevádzky.
⑩	Tlačidlo Energy Monitor (Monitorovanie energie)	Zobrazí príkon (alebo hodiny používania) klimatizačného systému.
⑪	Tlačidlo Settings (Nastavenia)	Nastaví dodatočné funkcie.
⑫	Tlačidlo About Device (Informácie o zariadení)	Zvolí servisnú funkciu.

Používanie aplikácie Samsung Smart Home

Ovládanie klimatizácie



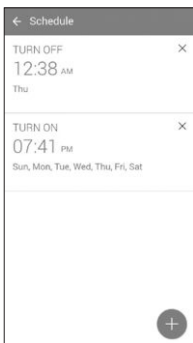
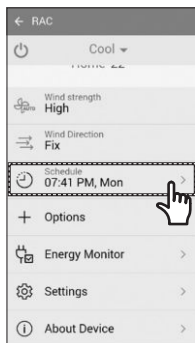
Výber prevádzkového režimu

- ▶ Stlačením tlačidla (▼) vyberte prevádzkový režim.



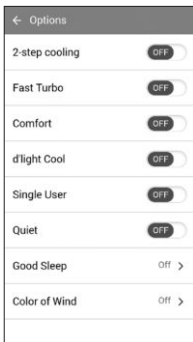
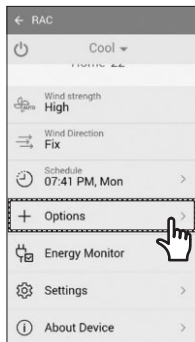
POZNÁMKA

- Dostupný prevádzkový režim sa môže líšiť v závislosti od modelu klimatizácie.



Nastavenie časovača zapnutia/vypnutia

- ▶ Stlačením tlačidla **Schedule (Harmonogram)** zapnete alebo vypnete klimatizáciu v ustanovenom čase.
- ▶ Maximálny počet harmonogramov pre časovač zapnutia/vypnutia je 10.



Možnosti ovládania

- ▶ Stláčaním tlačidla **Options (Možnosti)** môžete ovládať možnosti jednotlivých režimov prevádzky.



POZNÁMKA

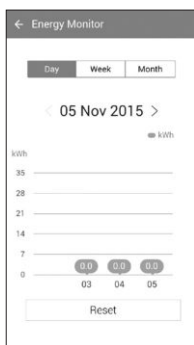
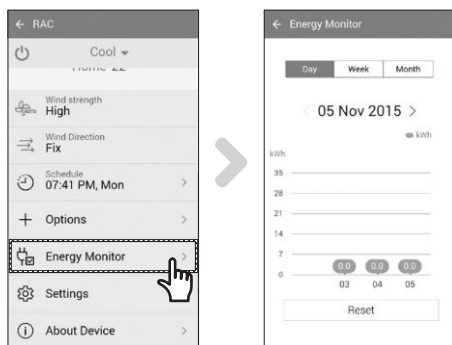
- Dostupné možnosti sa môžu líšiť v závislosti od modelu klimatizácie.
- Otáčky a smer otáčania ventilátora sa nastavujú automaticky na základe zvolených možností.
- Podrobné informácie o možnostiach produktu nájdete v používateľskej príručke.



POZNÁMKA

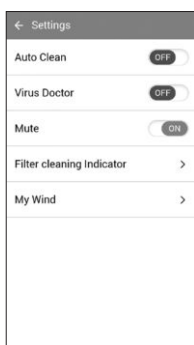
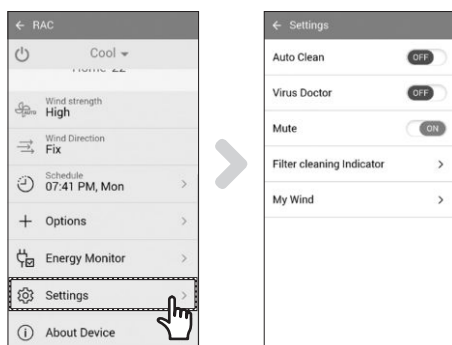
- Čas nastavený na časovači zapnutia a vypnutia nesmie byť rovnaký.
- Po nastavení časovača príslušné nastavenie zostane uchované aj v prípade odpojenia klimatizácie od napájania a jej opakovanom pripojení.

Nastavenie klimatizácie (pre operačný systém android)



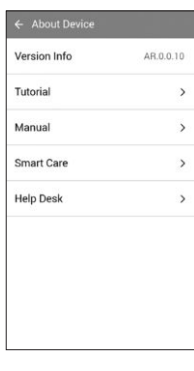
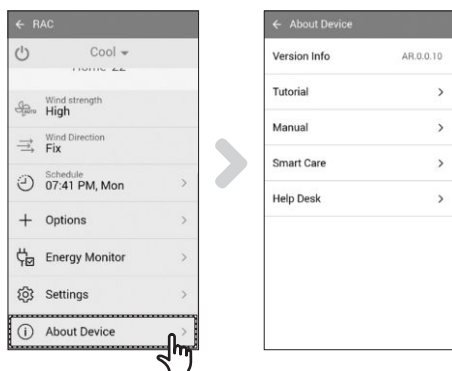
Energy Monitor (Monitorovanie energie)

- ▶ Stlačte tlačidlo **Energy Monitor (Monitorovanie energie)** na ovládacej obrazovke a skontrolujte energetickú spotrebu produktu (alebo prevádzkovú dobu).



Nastavenia

- ▶ Stlačte tlačidlo **Settings (Nastavenia)** na ovládacej obrazovke a nastavte alebo skontrolujte podrobné údaje o klimatizačnom systéme.
- ▶ Nastaviť je možné funkcie Auto Clean (Automatické čistenie), Virus doctor, Mute, Filter cleaning Indicator (Indikátor čistenia filtra) a My Wind (Môj vietor).
 - Ak je zapnutá funkcia stlmenia zvuku, zvuk pípania zo zariadenia bude pri ovládaní zariadenia stlmený.



About Device (Informácie o zariadení)

- ▶ Stlačte tlačidlo **About Device (Informácie o zariadení)** na ovládacej obrazovke, aby ste použili ponuku Tutorial (Konzultácie), Manual (Príručka), Smart care (Inteligentná starostlivosť) alebo Help Desk (Linka pomoci).
- ▶ Môžete prevziať používateľskú príručku vášho zariadenia.
- ▶ Pomocou funkcie Smart Care (Inteligentná starostlivosť) môžete skontrolovať, či vaše zariadenie nemá problém.

Riešenie problémov

Kým zavoláte do servisného strediska, preštudujte si obsah nižšie uvedenej tabuľky.

Problém		Riešenie
Aplikácia Samsung Smart Home sa nevyhľadá v predajni Play store, GALAXY Apps alebo iPhone App Store.		<ul style="list-style-type: none">• Aplikácia Samsung Smart Home podporuje operačný systém Android 4.0 (ICS) alebo novší. V prípade telefónu iPhone aplikácia podporuje systém iOS 7 alebo novší.
Po inštalácii aplikácie Samsung Smart Home sa aplikácii nedarí pripojiť sa ku klimatizácii.		<ul style="list-style-type: none">• Klimatizáciu pripojte k bezdrôtovému smerovaču podľa pokynov v časti „Registrácia produktu“ v používateľskej príručke.
Ku kontu Samsung sa nedá pristupovať.		<ul style="list-style-type: none">• Skontrolujte ID a heslo na obrazovke konta Samsung.
Keď sa pridáva zariadenie, zobrazí sa hlásenie o poruche.		<ul style="list-style-type: none">• Porucha môže byť dočasná z dôvodu vzdialenosti medzi káblovým alebo bezdrôtovým smerovačom a klimatizáciou či iných problémov. Skúste to znova neskôr.• Po 30 sekundách od odpojenia zdroja napájania klimatizáciu znova zapojte a potom skúste nastavenie vykonať znova.
Funkcia ovládania aplikácie Samsung Smart nefunguje.	Skontrolujte, či sa na displeji klimatizácie rozsvietil indikátor Wi-Fi.	<ul style="list-style-type: none">• Skontrolujte, či je klimatizácia správne pripojená ku káblovému alebo bezdrôtovému smerovaču.

Aplikácia inteligentnej klimatizácie sa môže pozmeniť bez predchádzajúceho upozornenia z dôvodu zdokonalenia kvality a tiež sa môže odstrániť, a to v závislosti od okolností u výrobných spoločností.



CE 0678