

NOVINKA Jednofázový/trojfázový hydraulický systém
Aquarea T-CAP rad M · R290

Prírodné chladivo R290 s potenciálom globálneho otepľovania GWP 3
Energetická účinnosť: A+++ pre vykurovanie pri 35 °C/integrovaný prietokomer.

Flexibilita: Hydraulické prepojenie medzi vnútrom a vonkajškom/integrovaný magnetický vodný filter.

Komfort: Konštantný výkon až do -20 °C/prevádzkový rozsah až do -28 °C/teplota vody 75 °C/teplá voda s teplotou 55 °C dokonca aj pri vonkajšej teplote -25 °C/nízka hladina hluku.

Ovládanie: Optimalizované používateľské rozhranie a vylepšené funkcie (2-zónové ovládanie, bivalentné ovládanie).



Novinka 2024



Tabuľka kombinácií

Vnútorná jednotka		Vonkajšia jednotka								
		Vykurovací výkon								
		Jednofázové		Trojfázové						
Výkon záložnej spirály	Kapacita zásobníka teplej úžitkovej vody	WH-	9,0 kW	12,0 kW	9,0 kW	12,0 kW	16,0 kW	20,0 kW	25,0 kW	30,0 kW
		WXG09ME5	WXG12ME5	WXG09ME8	WXG12ME8	WXG16ME8	WXG20ME8	WXG25ME8	WXG30ME8	
Hydraulický systém All in One	Jednofáz.	3 kW 185 l	WH-ADC0916M3E52	✓	✓	—	—	—	—	—
		6 kW 185 l	WH-ADC0916M6E52	✓	✓	—	—	—	—	—
	Trojfáz.	9 kW 185 l	WH-ADC0316M9E82	✓	✓	✓	✓	—	—	—
		9 kW 260 l	WH-ADC0316M9E83	✓	✓	✓	✓	—	—	—
Hydraulický systém dvojblok	Trojfáz.	9 kW —	WH-SDC0316M9E8	✓	✓	✓	✓	—	—	
Radiaci modul	Jednofáz.	— —	WH-CME5	✓	✓	—	—	—	—	—
	Trojfáz.	— —	WH-CME8	✓	✓	✓	✓	—	—	—
	Trojfáz.	— —	WH-CME8L	—	—	—	—	✓	✓	✓
Diaľkový ovládač s Wi-Fi adaptérom	— — —	CZ-RTW2TAW1C	✓	✓	✓	✓	✓	✓	✓	

		Aquarea T-CAP rad M					Big Aquarea T-CAP rad M			
Vonkajšia jednotka	WH-	WXG09ME5	WXG12ME5	WXG09ME8	WXG12ME8	WXG16ME8	WXG20ME8	WXG25ME8	WXG30ME8	
Vykurovací výkon/COP (vzduch +7 °C, voda 35 °C)	kW / COP	9,00/5,23	12,00/5,06	9,00/5,23	12,00/5,06	16,00/4,89	20,00/4,80	25,00/4,50	30,00/4,40	
Vykurovací výkon/COP (vzduch +7 °C, voda 55 °C)	kW / COP	9,00/3,24	12,00/3,23	9,00/3,24	12,00/3,23	16,00/3,20	20,00/3,18	25,00/3,00	30,00/3,00	
Vykurovací výkon/COP (vzduch +2 °C, voda 35 °C)	kW / COP	9,00/3,81	12,00/3,54	9,00/3,81	12,00/3,54	16,00/3,30	20,00/3,39	25,00/2,80	30,00/2,50	
Vykurovací výkon/COP (vzduch +2 °C, voda 55 °C)	kW / COP	9,00/2,54	12,00/2,42	9,00/2,54	12,00/2,42	16,00/2,37	20,00/2,08	25,00/1,97	30,00/1,95	
Vykurovací výkon/COP (vzduch -7 °C, voda 35 °C)	kW / COP	9,00/3,45	12,00/3,00	9,00/3,45	12,00/3,00	16,00/2,53	20,00/2,48	25,00/2,36	30,00/2,33	
Vykurovací výkon/COP (vzduch -7 °C, voda 55 °C)	kW / COP	9,00/2,35	12,00/2,17	9,00/2,35	12,00/2,17	16,00/1,97	20,00/1,90	25,00/1,80	30,00/1,49	
Chladiaci výkon/EER (vzduch 35 °C, voda 7 °C) pri komfortnom režime	kW / EER	—	—	—	—	—	20,00/3,02	25,00/2,86	26,00/2,68	
Chladiaci výkon/EER (vzduch 35 °C, voda 7 °C) pri efektívnom režime (predvolený)	kW / EER	9,00/3,61	9,00/3,61	9,00/3,61	9,00/3,61	9,00/3,61	15,00/3,61	15,00/3,61	15,00/3,61	
Chladiaci výkon/EER (vzduch 35 °C, voda 18 °C) pri komfortnom režime	kW / EER	—	—	—	—	—	20,00/4,79	25,00/4,47	30,00/4,10	
Vykurovanie, priemerná klíma (voda 35 °C/voda 55 °C)	Sezónna energetická účinnosť SCOP (n _s , %)	5,00/3,50 (197/137)	4,73/3,65 (186/143)	5,00/3,50 (197/137)	4,73/3,65 (145/143)	4,75/3,70 (187/145)	4,36/3,59 (171/141)	4,25/3,57 (167/140)	3,95/3,46 (155/135)	
	Energetická trieda ¹⁾	A+++ až D	A+++/A++	A+++/A++	A+++/A++	A+++/A++	A++/A++	A++/A++	A++/A++	
Vykurovanie, teplá klíma (voda 35 °C/voda 55 °C)	Sezónna energetická účinnosť SCOP (n _s , %)	6,33/4,40 (250/173)	6,20/4,40 (245/173)	6,33/4,40 (250/173)	6,20/4,40 (245/173)	6,08/4,45 (240/175)	5,37/4,07 (212/160)	5,22/4,14 (206/163)	4,93/4,01 (194/158)	
	Energetická trieda ¹⁾	A+++ až D	A+++/A+++	A+++/A+++	A+++/A+++	A+++/A+++	A+++/A+++	A+++/A+++	A+++/A+++	
Vykurovanie, studená klíma (voda 35 °C/voda 55 °C)	Sezónna energetická účinnosť SCOP (n _s , %)	4,45/3,20 (175/125)	4,38/3,25 (172/127)	4,45/3,20 (175/125)	4,38/3,25 (170/127)	4,33/3,40 (170/133)	3,07/2,57 (120/100)	3,16/2,71 (123/105)	3,20/2,71 (125/105)	
	Energetická trieda ¹⁾	A+++ až D	A+++/A++	A++/A++	A+++/A++	A++/A++	A/A+	A/A+	A/A+	
Akustický výkon ²⁾	Vykurovanie dB(A)	52	53	52	53	57	56	59	61	
Rozmery	V × Š × H mm	1520 × 1200 × 430	1520 × 1200 × 430	1520 × 1200 × 430	1520 × 1200 × 430	1520 × 1200 × 430	1645 × 1500 × 460	1645 × 1500 × 460	1645 × 1500 × 460	
Čistá hmotnosť	kg	163	163	163	163	165	240	240	240	
Čerpadlo triedy A	Počet rýchlostí	Variabilná rýchlosť	Variabilná rýchlosť	Variabilná rýchlosť	Variabilná rýchlosť	Variabilná rýchlosť	Variabilná rýchlosť	Variabilná rýchlosť	Variabilná rýchlosť	
	Príkon [min./max.] W	30/175	30/175	30/175	30/175	30/175	230	230	230	
Prietok vykurovacej vody (ΔT = 5 K, 35 °C)	l/min.	25,8	34,4	25,8	34,4	45,9	57,3	71,6	86,0	
Chladivo (R290)/ekvivalent CO ₂ ³⁾	kg / T	1,78/0,006	1,78/0,006	1,78/0,006	1,78/0,006	1,77/0,006	3,0/0,009	3,0/0,009	3,0/0,009	
Prevádzkový rozsah - vonkajšia teplota	Vykurovanie °C	-28 ~ +35	-28 ~ +35	-28 ~ +35	-28 ~ +35	-28 ~ +35	-25 ~ +35	-25 ~ +35	-25 ~ +35	
	Chladienie °C	+10 ~ +43	+10 ~ +43	+10 ~ +43	+10 ~ +43	+10 ~ +43	+10 ~ +43	+10 ~ +43	+10 ~ +43	
Voda na výstupe	Vykurovanie/chladienie °C	25-75/5-20	25-75/5-20	25-75/5-20	25-75/5-20	25-75/5-20	20-75 ⁴⁾ /5-20	20-75 ⁴⁾ /5-20	20-75 ⁴⁾ /5-20	
	Odporúčaná poistka, prívod ⁵⁾	A	30	30	20	20	25	50	50	
Odporúčaná minimálna veľkosť kábla, prívod ⁴⁾	mm ²	3 × 4,0	3 × 4,0	5 × 1,5	5 × 1,5	5 × 2,5	5 × 10 - 5 × 16	5 × 10 - 5 × 16	5 × 10 - 5 × 16	

1) Stupnica od A+++ do D. 2) Hladina akustického výkonu v súlade s normou EN 12102 za podmienok normy EN14825 (čiastočne zaťaženie). 3) Modely WH-WXG sú hermeticky uzavreté. 4) Okolité teplota nad 15 °C. 5) Overtre si miestne predpisy. * Výpočet hodnôt EER a COP podľa normy EN 14511.



Teplá úžitková voda A+ pre All in One. OVLÁDANIE CEZ INTERNET: súčasťou je Wi-Fi adaptér.

All in One:

Energetická účinnosť: A+ pre teplú úžitkovú vodu/teplá úžitková voda až do 65 °C bez špirály/zásobník teplej úžitkovej vody z nehrdzavejúcej ocele s izolačným panelom U-Vacua™/COP TUV až do 3,60.

Flexibilita: Súčasťou je záložná špirála/zabudovaná expanzná nádoba s objemom 10 l/maximálny výškový rozdiel medzi vonkajšou a vnútornou jednotkou 30 m.

Ovládanie: Všetky funkcie ovládania/2 porty CN-CNT/voliteľná rozširovacia doska na pokročilé funkcie.

Pripojiteľnosť: Súčasťou je Wi-Fi adaptér/voliteľná integrácia do BMS.

Vnútorná jednotka			WH-ADC0916M3E52	WH-ADC0916M6E52	WH-ADC0316M9E82	WH-ADC0316M9E83*
Akustický tlak	Vykurovanie/chladenie	dB(A)	22/22	22/22	22/22	22/22
Rozmery/čistá hmotnosť	V x Š x H	mm / kg	1642 x 599 x 602/89	1642 x 599 x 602/89	1642 x 599 x 602/89	2036 x 599 x 602/105
Pripojka vodného potrubia	Miestnosť/sprcha	palce	1¼/¾	1¼/¾	1¼/¾	1¼/¾
Objem vody		l	185	185	185	260
Maximálna teplota teplej úžitkovej vody		°C	65	65	65	65
Materiál vnútri zásobníka			Nehrdzavejúca oceľ	Nehrdzavejúca oceľ	Nehrdzavejúca oceľ	Nehrdzavejúca oceľ
Pripojka vodného potrubia (vnútorné/vonkajšie jednotky)		palce	1¼/1¼	1¼/1¼	1¼/1¼	1¼/1¼
Dĺžka potrubia štandardná/maximálna		m	5/30	5/30	5/30	5/30
Prevýšenie medzi jednotkami (vstup/výstup)		m	30	30	30	30
Záložná elektrická špirála		kW	3,00	6,00	9,00	9,00
Odporúčaná poistka, prívod ¹⁾		A	15/16	30	20	20
Odporúčaná minimálna veľkosť kábla, prívod ¹⁾		mm ²	3 x 1,5	3 x 4,0	5 x 1,5	5 x 1,5
Veľkosť kábla na pripojenie k vonkajšej jednotke		mm ²	2 x 0,75	2 x 0,75	2 x 0,75	2 x 0,75

Energetická účinnosť prípravy teplej úžitkovej vody

Vnútorná jednotka	WH-	ADC0916M3E52	ADC0916M3E52	ADC0316M9E82	ADC0316M9E82	ADC0316M9E82
Vonkajšia jednotka		WH-WXG09ME5	WH-WXG12ME5	WH-WXG09ME8	WH-WXG12ME8	WH-WXG16ME8
Profil inštalácie podľa EN16147		l	l	l	l	l
Zásobník teplej úžitkovej vody ERP, účinnosť priemerná/teplá/studená klíma ²⁾	A+ až F	A+/A+/A	A+/A+/A	A+/A+/A	A+/A+/A	A+/A+/A
Zásobník teplej úžitkovej vody ERP, priemerná klíma n/COP TUV	nwh%/COP TUV	123/3,00	123/3,00	123/3,00	123/3,00	117/2,85
Zásobník teplej úžitkovej vody ERP, teplá klíma n/COP TUV	nwh%/COP TUV	132/3,30	132/3,30	132/3,30	132/3,30	128/3,20
Zásobník teplej úžitkovej vody ERP, studená klíma n/COP TUV	nwh%/COP TUV	88/2,20	88/2,20	88/2,20	88/2,20	84/2,10

1) Overtte si miestne predpisy. 2) Stupnica od A+ do F. * Dostupné v decembri 2024. Predbežné údaje.** Tento produkt je navrhnutý tak, aby spĺňal požiadavky európskej smernice 2020/2184 (EÚ) o kvalite vody určenej na ľudskú spotrebu. Životnosť tohto produktu nie je zaručená v prípade používania s podzemnou vodou, napr. pramenitou alebo studničnou, ani v prípade vodovodnej vody s obsahom solí alebo iných nečistôt či v oblastiach s kyslými vlastnosťami vody. Náklady spojené s údržbou a so záručnými opravami v týchto prípadoch hradí zákazník.

Dvojblok:

Flexibilita: Flexibilný výber veľkosti zásobníka teplej úžitkovej vody.

Ovládanie: Všetky funkcie ovládania/2 porty CN-CNT/voliteľná rozširovacia doska na pokročilé funkcie.

Pripojiteľnosť: Súčasťou je Wi-Fi adaptér/voliteľná integrácia do BMS.

Vnútorná jednotka	WH-SDC0316M9E8		
Akustický tlak	Vykurovanie/chladenie	dB(A)	22/22
Rozmery/čistá hmotnosť	V x Š x H	mm	892 x 500 x 348/29
Pripojka vodného potrubia (vnútorné/vonkajšie jednotky)		palce	1¼/1¼
Dĺžka potrubia štandardná/maximálna		m	5/30
Prevýšenie medzi jednotkami (vstup/výstup)		m	30
Záložná elektrická špirála		kW	9,00
Odporúčaná poistka, prívod ¹⁾		A	20
Odporúčaná minimálna veľkosť kábla, prívod ¹⁾		mm ²	5 x 1,5
Veľkosť kábla na pripojenie k vonkajšej jednotke		mm ²	2 x 0,75

1) Overtte si miestne predpisy. * Dostupné v decembri 2024. Predbežné údaje.** Tento produkt je navrhnutý tak, aby spĺňal požiadavky európskej smernice 2020/2184 (EÚ) o kvalite vody určenej na ľudskú spotrebu. Životnosť tohto produktu nie je zaručená v prípade používania s podzemnou vodou, napr. pramenitou alebo studničnou, ani v prípade vodovodnej vody s obsahom solí alebo iných nečistôt či v oblastiach s kyslými vlastnosťami vody. Náklady spojené s údržbou a so záručnými opravami v týchto prípadoch hradí zákazník.

Aquarea All in One rad M: najlepšia technológia Panasonic.

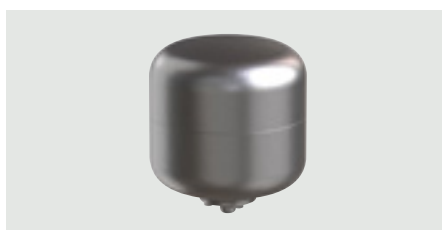
* Predbežné informácie.

Skvelá obsluha

- Lahký prístup k hydraulickým komponentom vďaka mechanizmu otvárania dverí
- Všetky snímače možno skontrolovať cez diaľkový ovládač
- Snímač tlaku vody a údaje na domovskej obrazovke

Ďalšie zabudované vysokokvalitné súčasti

- Bezúdržbový 185 l alebo 260 l zásobník z nehrdzavejúcej ocele
- Vodné čerpadlo s variabilnou rýchlosťou (trieda A)
- Záložná špirála
- Trojcestný ventil vo vnútri jednotky

**Väčšie prevýšenie medzi jednotkami (až do 30 m)**

All in One rad M s novou expanznou nádobou umožňuje veľké prevýšenie medzi vnútornou a vonkajšou jednotkou až do 30 m.

**Vákuový izolačný panel U-Vacua™**

Panel U-Vacua™ ponúkajú 19-krát vyššiu izolačnú schopnosť ako polystyrénová pena. Keďže systém udrží teplo dlhšie, musí sa každý deň zahrievať menej často, čo vedie k úspore energie.

Aquarea All in One s 2 zónami**Optimálne riešenie pre inštalácie s 2 vykurovacími zónami.**

- 2 vykurovacie okruhy s 2 rôznymi teplotami vody
- 2 vodné čerpadlá s variabilnou rýchlosťou triedy A a 2 vodné filtre
- Ovládanie teploty vody podlahového vykurovania pomocou zmiešavacieho ventilu

* K dispozícii len so 185 l zásobníkom teplej úžitkovej vody.