

REZIDENČNÉ REKUPERAČNÉ JEDNOTKY DANTHERM HCH 8

Do atiky, aluzink, protiprúdový hliníkový rekuperátor

- vzduchový výkon 80 až 550 / 500 m³/h (prevádzkový rozsah/max pri 100 Pa)
- vysokoúčinný protiprúdový hliníkový rekuperátor
- horizontálna inštalácia do atiky
- potrubné pripojenia - 2x Ø250mm na oboch koncoch
- vzduchové filtre G4, hrúbka 50mm (čerstvý aj odvodný vzduch)
- zabudovaný snímač vlhkosti RH
- zabudovaný ovládací panel



Dantherm
CLIMATE SOLUTIONS

Popis

Jednotky HCH 8 sú vysokoúčinné rekuperačné jednotky s montážou do atiky, vhodné pre vetranie víl, domov. Poskytujú riadené vetranie s rekuperáciou tepla. Zabezpečujú prívod čerstvého a čistého vzduchu do priestoru, zatiaľ čo odvádzajú vydýchaný vzduch a neželanú vlhkosť vytvorenú pri varení, praní či kúpaní. Vytvárajú zdravú a príjemnú vnútornú klímu a šetria energiu, keďže rekuperujú teplo z odvádzaného vzduchu a prenášajú ho do privádzaného čerstvého vzduchu.

Certifikácia

PHI - PassivHaus, PCDB, DIBt, ErP, EPB, Nordic Swan Ecolabel

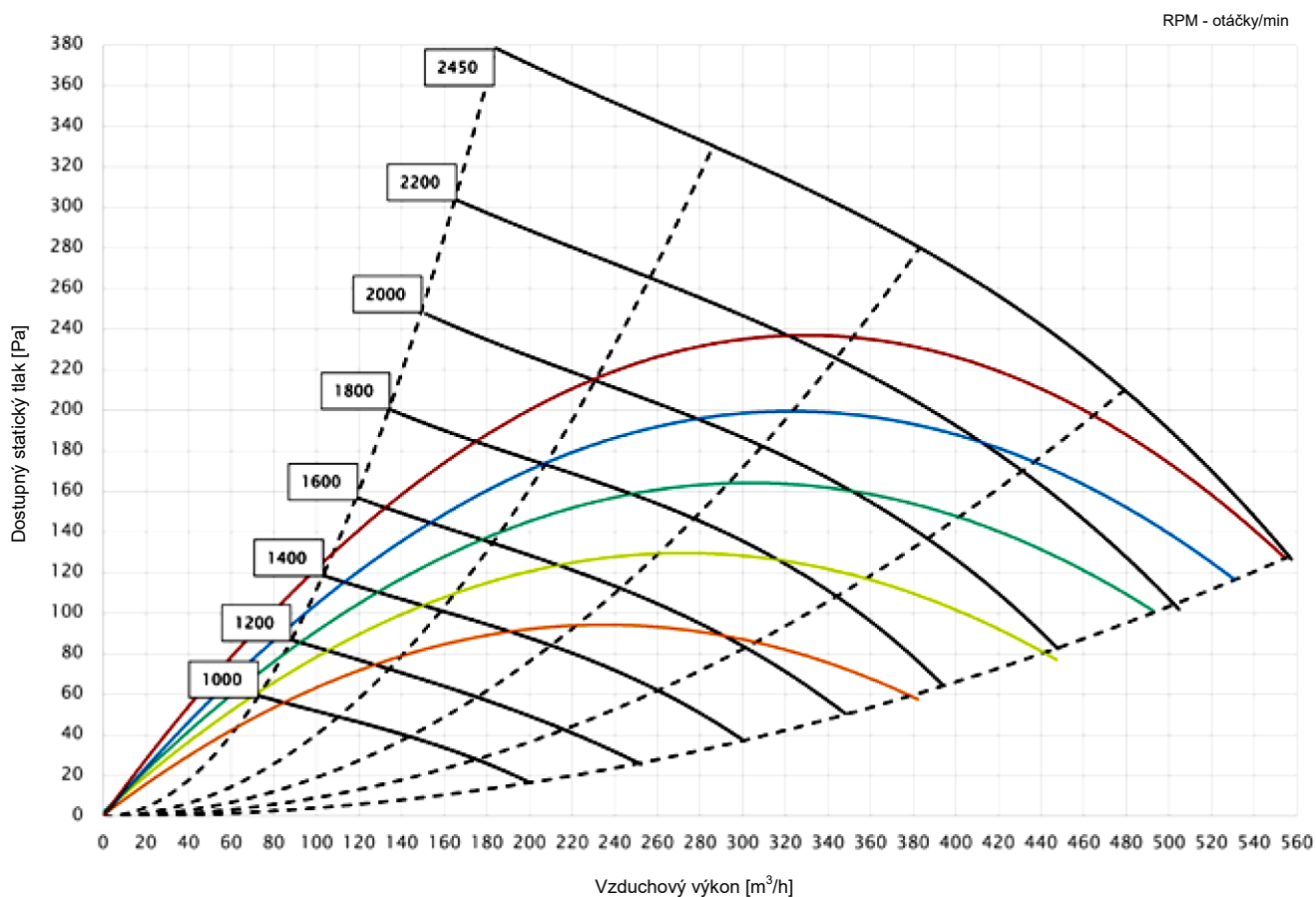
Kľúčové vlastnosti

- vetranie riadené skutočnou potrebou podľa snímača vlhkosti RH
- energeticky úsporné ventilátory s EC motormi, nízka hodnota SPI
- automatická protimrazová ochrana rekuperátora
- manuálny a automatický by-pass - letný obtok (chladenie)
- rôzne možnosti ovládania:
 - manuálny alebo automatický režim (podľa snímača RH)
 - časový program, letný režim, krbový režim, prázdninový režim
- programovateľné digitálne kontakty
- možnosť ovládania cez nadradený systém BMS (Modbus TCP IP) alebo bezdrôtovo cez lokálnu WiFi sieť (aplikácia iOS, Android)

ŠPECIFIKÁCIE	Jed.		HCH 8
Max. vzduchový výkon (pri 100Pa)	V100Pa	m ³ /h	500
Max. referenčný vzduchový výkon (pri 100Pa)	Vmax.rated	m ³ /h	500
Oporúčany prevádzkový rozsah	V	m ³ /h	80 až 500
Referenčný vzduchový výkon (podľa EN 13141-7 pri 50Pa)	V ref	m ³ /h	350
PARAMETRE			
Tepelná účinnosť podľa EN13141-7	η _{SUP}	%	do 92
Netesnosť (externá a interná) podľa EN13141-7	-	%	<2% (trieda A1)
Trieda filtrov podľa ISO16890	-	-	ISO Coarse 75% (voliteľný na prívode: ePM1>50%)
Trieda filtrov podľa EN779	-	-	G4 (voliteľný na prívode: F7)
Okolité teplota v mieste inštalácie	t _{SURR}	°C	-12 až +50
Prevádzkový rozsah (vonkajšia teplota) bez predohrevu	t _{ODA}	°C	-13* až +50
Prevádzkový rozsah (vonkajšia teplota) s predohrevom	t _{ODA}	°C	-20 až +50
OPLÁŠTENIE			
Rozmery	š x v x h	mm	1180 x 600 x 780
Potrubné pripojenia	Ø	mm	250 (vnútorný priemer, bez príruby)
Hmotnosť		kg	70
Tepelná vodivosť - polystyrénová izolácia	λ	W/mK	0,031
Súčiniteľ prechodu tepla - polystyrénová izolácia	U	W/m ² K	0,78
Požiarna odolnosť - polystyrénová izolácia	-	-	DIN 4102 trieda B1, EN 13501 trieda E
Hrúbka izolácie - polystyrén		Mm	40
Materiál opláštenia		-	aluzink
ELEKTRICKÉ ÚDAJE			
El. napájanie			1x230V/50Hz
Max. el. príkon (bez/s predohrevom)		W	246/2046
Krytie	-	-	IP20

š x v x h - šírka x výška x hĺbka; * - pod -3°C sa odporúča použitie predohrevu, aby bol zabezpečený vyrovnaný prietok

VÝKONOVÉ A SPI KRIVKY (filtre G4/G4)

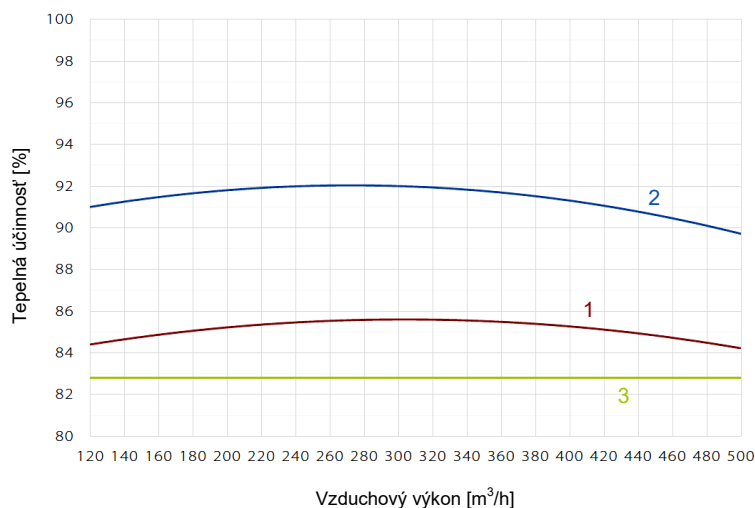


	1000	1200	1400	1600	1800
SFP/SPI/SEL*	0,45 W/m ³ /h	0,39 W/m ³ /h	0,33 W/m ³ /h	0,28 W/m ³ /h	0,22 W/m ³ /h
	1620 J/m ³	1400 J/m ³	1200 J/m ³	1000 J/m ³	800 J/m ³
	1,62 Wl/s	1,40 Wl/s	1,20 Wl/s	1,00 Wl/s	0,80 Wl/s

* SFP/SPI/SEL obsahuje spotrebu oboch ventilátorov aj regulácie.

KRIVKY TEPELNEJ ÚČINNOSTI

- 1 - Tepelná účinnosť podľa EN 13141-7 (suchá)
Prevádzkové podmienky:
vonkajší vzduch: 7°C, 80% R.H.
odsávaný vzduch: 20°C, 38% R.H.
- 2 - Tepelná účinnosť podľa EN 13141-7 (s kondenzáciou)
Prevádzkové podmienky:
vonkajší vzduch: -10°C, 50% R.H.
odsávaný vzduch: 25°C, 55% R.H.
- 3 - Tepelná účinnosť podľa PassivHaus Institut
Prevádzkové podmienky:
vonkajší vzduch: 4°C, 90% R.H.
odsávaný vzduch: 21°C, 32% R.H.



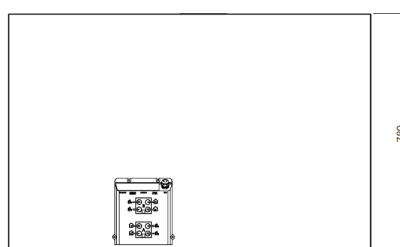
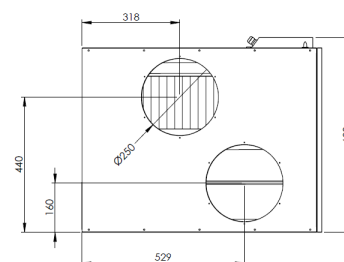
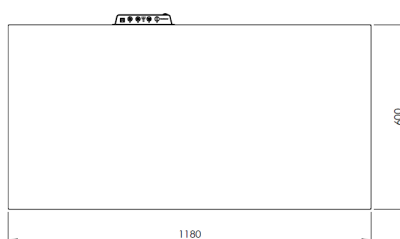
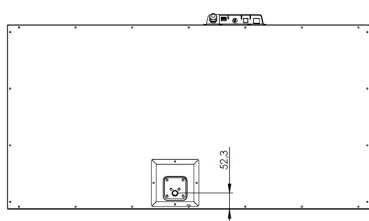
Všetky hodnoty sú uvedené pri vyrovnanom prietoku a filtroch G4.

HLUKOVÉ CHARAKTERISTIKY

Vzduchový výkon	Tlak	Miesto	Akustický výkon Lw [dB(A)]									Akustický tlak *
			63Hz	125Hz	250Hz	500Hz	1kHz	2kHz	4kHz	8kHz	Celkom	
350	100	Prívodný vzduch	44	51	56	50	43	38	23	8	63	-
		Odvodný vzduch	41	47	48	46	41	36	23	8	59	-
		Opláštenie	26	37	52	43	40	37	23	17	-	52
450	100	Prívodný vzduch	39	48	62	55	52	50	37	22	67	-
		Odvodný vzduch	39	47	61	55	53	48	37	20	66	-
		Opláštenie	38	46	60	52	50	47	36	22	-	61

* - priestor s plochou 10m², výška stropu 2,4m, stredná absorpcia 0,2

ROZMERY (mm)



VOLITEĽNÉ PRÍSLUŠENSTVO

- Dantherm Residential aplikácia
- Bezdrôtový ovládač, HRC 3
- Káblový ovládač, HCP 11
- Sada Dantherm PC Tool, HPT 1
- Hygrostat
- Snímač kvality vzduchu VOC, 480mm
- Snímač CO₂
- Riadenie klapiek (PDC)
- Riadenie pre požiaru ochranu (FPC)
- Rozširovacia radiacia doska, HAC 2
- Vodný vykurovací výmenník, Ø250mm
- Potrubný el. dohrev, Ø250mm, 1800W, autonómne zabudované ovládanie
- Potrubný el. dohrev/predohrev, Ø250mm, 1800W, externé ovládanie 0-10V
- Zdroj 24VDC pre napájanie klapiek
- Konektor pre vzdialené ovládanie
- USB kábel, 3m
- Predlžovací kábel pre HCP 11, 20m
- Sifón a hadica 3/4", 2m
- El. ohrievací kábel pre hadicu, 3m
- Sada panelových filtrov, F7/G4
1x ePM1 70% (F7) + 1x ISO C75% (G4)
- Sada panelových filtrov, G4
2x ISO C75% (G4)

