

NÁSTREŠNÉ VENTILÁTORY CA MD E RF

S KOVOVÝM OPLÁŠTENÍM A MOŽNOSŤOU NAPOJENIA NA POTRUBIE

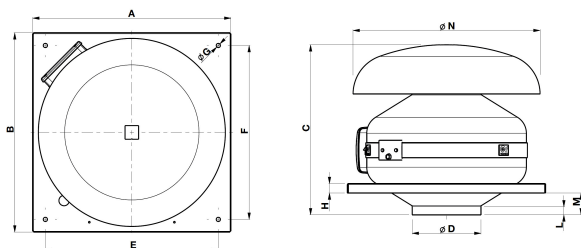
www.vortice.sk



- Odsávacie ventilátory pre montáž na koniec potrubia, vhodné pre odsávanie komerčných a priemyselných priestorov ako kuchýň, úradov, skladov, obchodov, reštaurácií, barov, divadiel a tanečných sál.
- Ventilátory s pripojením na potrubie $\varnothing 100\text{mm}$ až $\varnothing 315\text{mm}$.
- Dvojotáčkové motory s guľôčkovými ložiskami.
- Indukčný motor s vnútorným rotorom - pri modeloch 100-150Q.
- Indukčný motor s vonkajším rotorom - pri modeloch 150-315.
- Obežné koleso ventilátora je vyvážené priamo na motore.
- Montáž na strechu do vonkajšieho prostredia.
- Svorkovnica ventilátora z ANTI-UV termoplastu s vysokou pevnosťou.
- Ventilátor je vyrobený z pozinkovanej ocele s fosfátovou povrchovou úpravou a práškovým polyesterovým náterom - pre zvýšenie životnosti a odolnosti voči korózii.
- Modely 100-150Q majú krytie IP45 (ochrana proti nízkotlakovej vode).
- Modely 150-315 majú krytie IP44 (ochrana proti striekajúcej vode).
- Zariadenie nemusí byť uzemnené, má dvojitú izoláciu.
- Možnosť regulácie otáčok.



Rozmery (mm)



	A	B	C	$\varnothing D$	E	F	$\varnothing G$	H	L	M	$\varnothing N$
CA 100 MD E RF	334	334	305	97	280	280	9	20	15	35	300
CA 125 MD E RF	334	334	305	122	280	280	9	20	23	35	300
CA 150 Q MD E RF	334	334	305	147	280	280	9	20	30	35	300
CA 150 MD E RF	424	424	365	147	370	370	9	20	30	47	400
CA 160 MD E RF	424	424	365	157	370	370	9	20	30	47	400
CA 200 MD E RF	424	424	365	197	370	370	9	20	30	49	400
CA 250 MD E RF	489	489	375	247	435	435	9	20	30	49	534
CA 315 MD E RF	489	489	415	312	435	435	9	20	36	65	534

Príklady montáže



1. Montáž do centrálneho odsávacieho systému.
2. Montáž na strechu s ochrannou mriežkou.
3. Montáž na strechu s použitím spätnej klapky na strane sania.

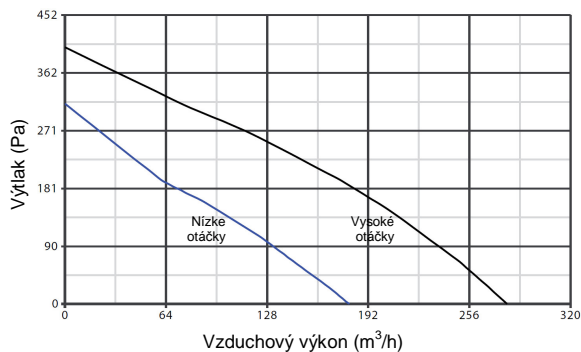
Technické parametre

	Kód	El. napájanie V-50 Hz	El. príkon [W] (min/max)	Prúd [A] (min/max)	[Ot/min] (min/max)	Vzduchový výkon [m ³ /h] (min/max)	Výtlak [Pa] (min/max)	Akustický tlak Lp (3m) [dB(A)] (min/max)	Hmotnosť [kg]	Krytie IP	Max. prevádzková teplota [°C]
CA 100 MD E RF	16140	230	38/85	0,28/0,4	1590/2430	180/280	314/402	27,3/37,5	3,5	45	50
CA 125 MD E RF	16141	230	38/85	0,28/0,4	1345/2400	220/380	255/373	21,1/40,2	3,5	45	50
CA 150 Q MD E RF	16142	230	38/85	0,28/0,4	1490/2370	250/400	206/314	23,8/37,5	3,5	45	50
CA 150 MD E RF	16183	230	35/88	0,34/0,39	1290/2650	235/480	324/431	24,6/43,8	5,8	44	55
CA 160 MD E RF	16184	230	40/88	0,36/0,39	1500/2640	310/530	333/422	30,4/44,8	5,9	44	55
CA 200 MD E RF	16185	230	40/95	0,36/0,41	1300/2560	360/710	402/451	23,0/31,7	6,1	44	55
CA 250 MD E RF	16186	230	60/115	0,51/0,53	1490/2630	410/760	490/539	28,6/43,8	7,9	44	55
CA 315 MD E RF	16187	230	58/130	0,51/0,57	1450/2630	450/900	490/569	32,8/40,7	14	44	55

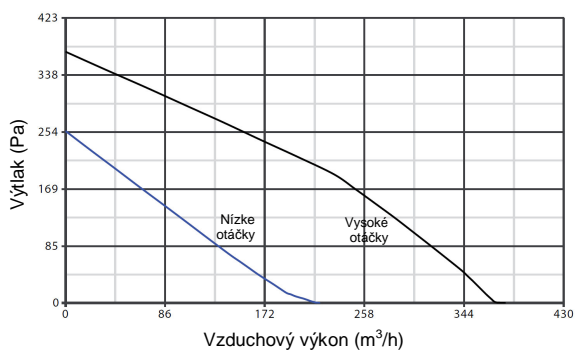
Všetky modely majú motor s tienenými pólmi, tepelnou poistkou a s guľôčkovými ložiskami z nekorodujúcej ocele (LL - garancia 30 000 hodín bezporuchovej prevádzky).

Tlakovo - výkonové krivky

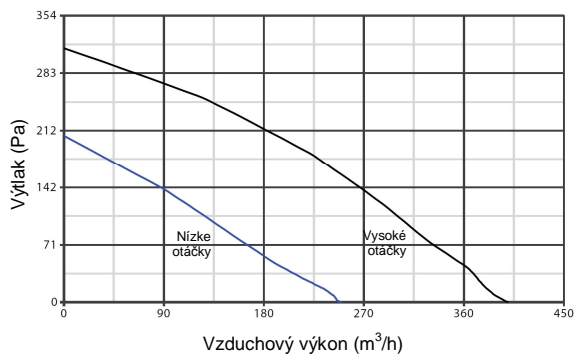
CA 100 MD E RF



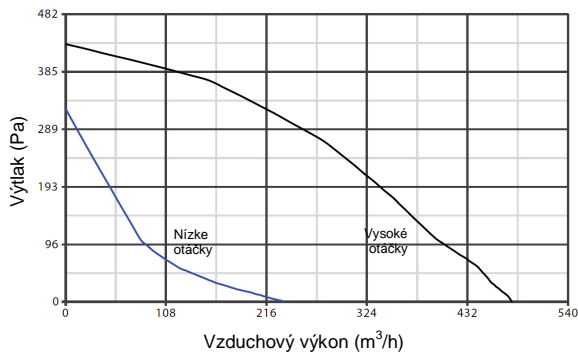
CA 125 MD E RF



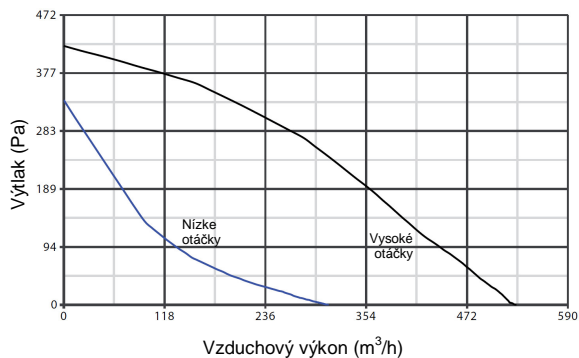
CA 150 Q MD E RF



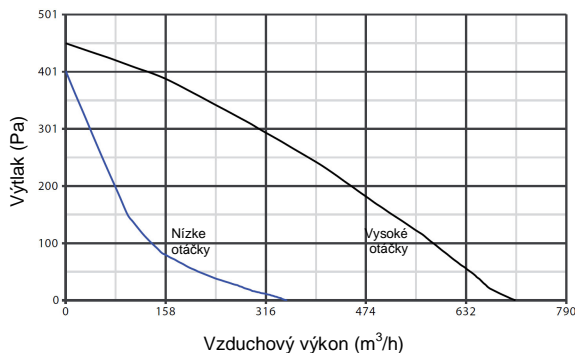
CA 150 MD E RF



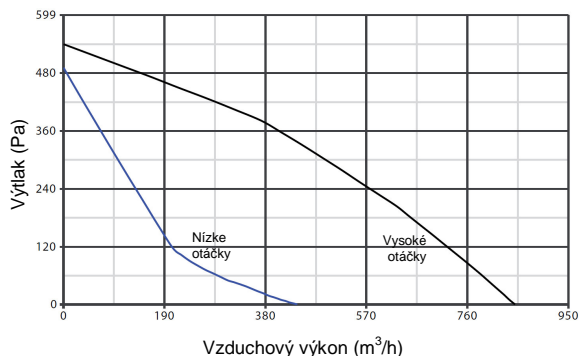
CA 160 MD E RF



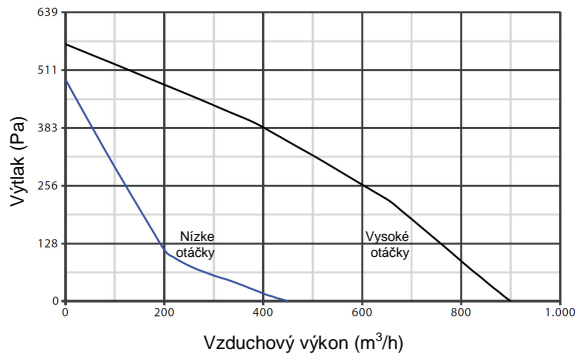
CA 200 MD E RF



CA 250 MD E RF



CA 315 MD E RF



Voliteľné príslušenstvo

- C1.5 regulátor otáčok
- C2.5 regulátor otáčok
- SCNRB regulátor otáčok - zapustená montáž
- Sada SCB - sada pre zapustenú montáž C1.5 a C2.5
- C-PIR - detektor pohybu
- C-SMOKE - detektor pachov
- C-TEMP - snímač teploty
- C-HCS - snímač vlhkosti
- C-TIMER - časovač
- DUO - vypínač a prepínač otáčok
- CARF-C - základový rám
- CA-G - nasávacía mriežka



Všetky výkonové údaje sú overené nezávislou skúšobňou, čo potvrdzuje štítok kvality a osvedčenie IMQ. Podlieha norme 2002/96/EC-WEEE. Modely s označením E sú vyrobené v súlade so smernicou ErP 2009/125/EC.