

NÁSTENNÉ VENTILÁTORY CA MD E W

S KOVOVÝM OPLÁŠTENÍM A MOŽNOSŤOU NAPOJENIA NA POTRUBIE

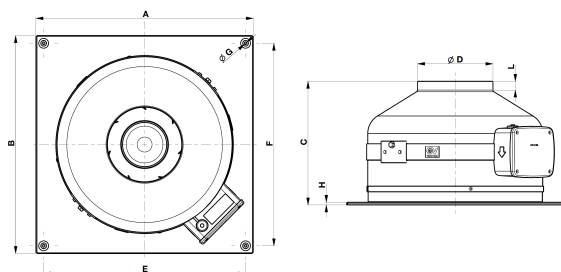
www.vortice.sk



- Odsávacie ventilátory pre nástennú montáž, vhodné pre odsávanie komerčných a priemyselných priestorov ako kuchýň, úradov, skladov, obchodov, reštaurácií, barov, divadiel, tanečných sál.
- Ventilátory s pripojením na potrubie $\varnothing 100\text{mm}$ až $\varnothing 315\text{mm}$.
- Dvojotáčkové motory s guľôčkovými ložiskami.
- Indukčný motor s vnútorným rotorom - pri modeloch 100-150Q.
- Indukčný motor s externým rotorom - pri modeloch 150-315.
- Obežné koleso ventilátora je vyvážené priamo na motore.
- Radiálne vrtule s lopatkami zahnutými dozadu.
- Ventilátor je vyrobený z lakovanej pozinkovanej ocele pre zvýšenie životnosti a odolnosti voči korózii.
- Všetky modely majú krytie IP44 (ochrana proti striekajúcej vode).
- Montáž na stenu do vnútorných priestorov.
- Zariadenie nemusí byť uzemnené, má dvojítu izoláciu.
- Možnosť regulácie otáčok.

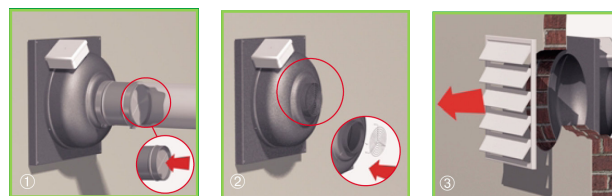


Rozmery (mm)



	A	B	C	$\varnothing D$	E	F	$\varnothing G$	H	L
CA 100 MD E W	334	334	210	97	304	304	5	5	15
CA 125 MD E W	334	334	210	122	304	304	5	5	23
CA 150 Q MD E W	334	334	210	147	304	304	5	5	30
CA 150 MD E W	424	424	245	147	394	394	5	5	17
CA 160 MD E W	424	424	245	157	394	394	5	5	18
CA 200 MD E W	424	424	245	197	394	394	5	5	20
CA 250 MD E W	424	424	237	247	394	394	5	5	38
CA 315 MD E W	489	489	260	312	459	459	5	5	36

Príklady montáže



1. Montáž na stenu so spätnou klapkou a pripojením na potrubie.
2. Montáž na stenu s ochrannou mriežkou.
3. Montáž na stenu s použitím gravitačnej mriežky.

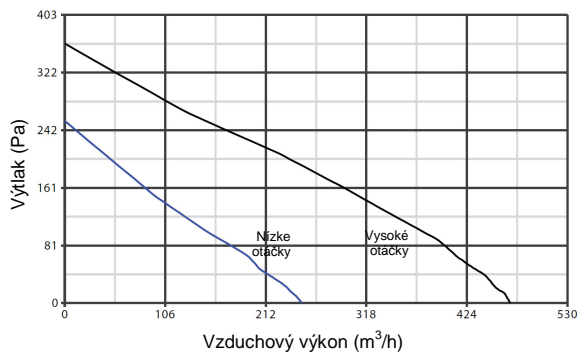
Technické parametre

	Kód	El. napájanie V-50 Hz	El. príkon [W] (min/max)	Prúd [A] (min/max)	[Ot/min] (min/max)	Vzduchový výkon [m ³ /h] (min/max)	Výtlak [Pa] (min/max)	Akustický tlak Lp (3m) [dB(A)] (min/max)	Hmotnosť [kg]	Krytie IP	Max. prevádzková teplota [°C]
CA 100 MD E W	16120	230	38/85	0,28/0,4	1520/2400	250/470	255/363	19,2/35,7	3,3	44	50
CA 125 MD E W	16121	230	38/85	0,28/0,4	1300/2350	300/490	225/353	25,5/39,4	3,3	44	50
CA 150 Q MD E W	16122	230	38/85	0,28/0,4	1460/2340	305/510	196/314	28,3/38	3,3	44	50
CA 150 MD E W	16133	230	45/85	0,37/0,38	1925/2690	480/630	363/422	41,4/53,3	5,5	44	55
CA 160 MD E W	16134	230	45/85	0,37/0,38	1785/2650	570/690	343/422	43/43,4	5,5	44	55
CA 200 MD E W	16135	230	45/90	0,37/0,4	1590/2590	590/870	382/441	37,9/48,2	5,5	44	55
CA 250 MD E W	16136	230	58/125	0,51/0,55	1450/2620	595/1000	392/530	31,6/50,8	6,1	44	55
CA 315 MD E W	16137	230	58/125	0,51/0,55	1500/2650	600/1050	363/549	41,2/51,4	11	44	55

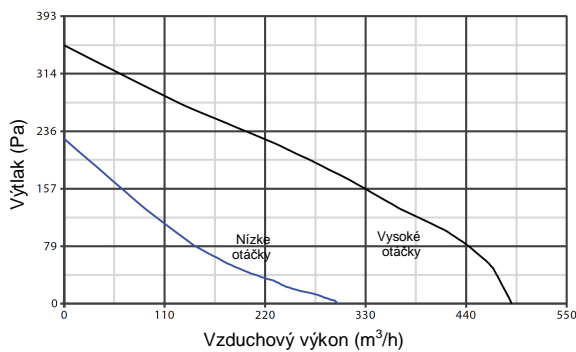
Všetky modely majú motor s tienenými pólmi, tepelnou poistkou a s guľôčkovými ložiskami z nekorodujúcej ocele (LL - garancia 30 000 hodín bezporuchovej prevádzky).

Tlakovo - výkonové krivky

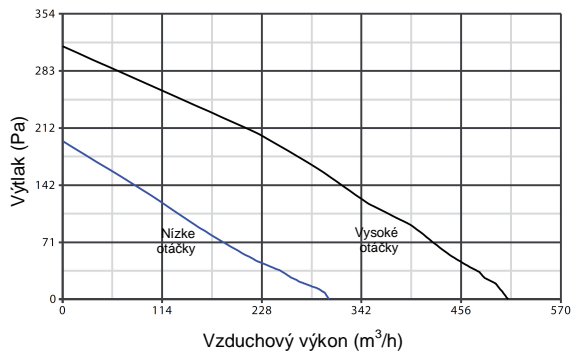
CA 100 MD E W



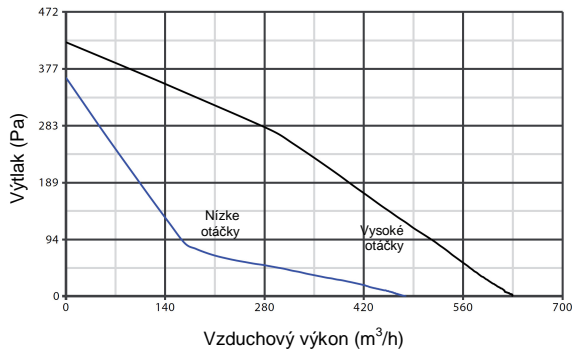
CA 125 MD E W



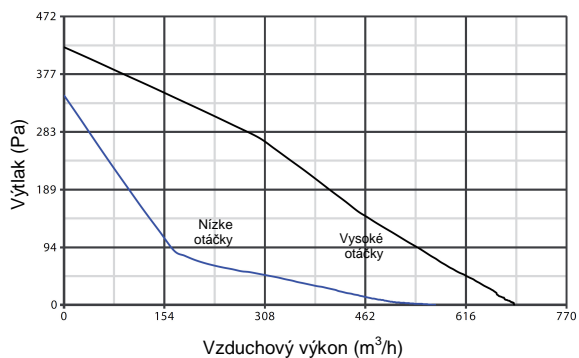
CA 150 Q MD E W



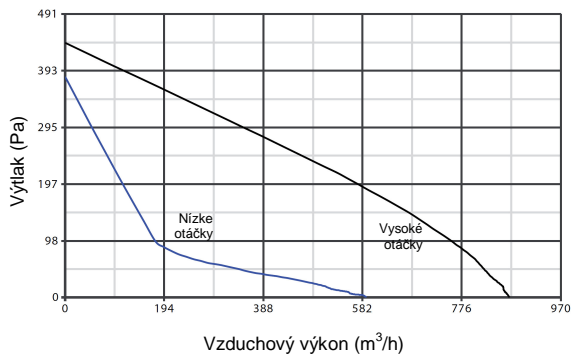
CA 150 MD E W



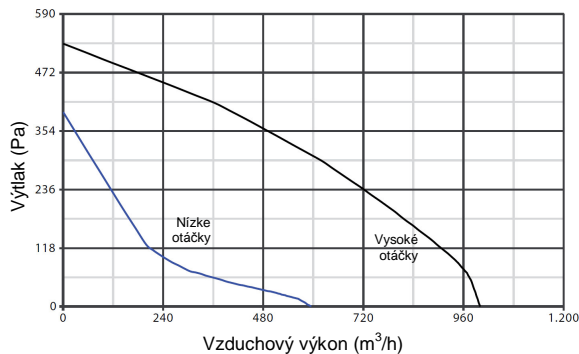
CA 160 MD E W



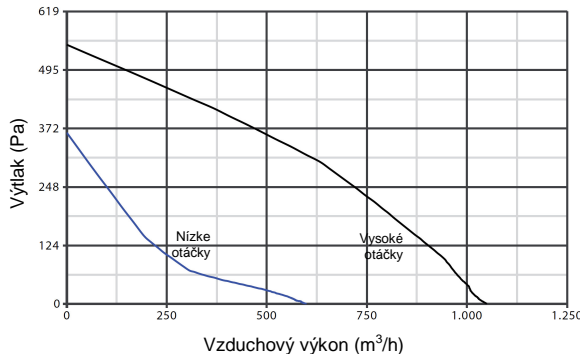
CA 200 MD E W



CA 250 MD E W



CA 315 MD E W



Voliteľné príslušenstvo

- C1.5 regulátor otáčok
- C2.5 regulátor otáčok
- SCNRB regulátor otáčok - zapustená montáž
- Sada SCB - sada pre zapustenú montáž C1.5 a C2.5
- CA-G - ochranná mriežka
- C-PIR - detektor pohybu
- C-SMOKE - detektor pachov
- C-TEMP - snímač teploty
- C-HCS - snímač vlhkosti
- C-TIMER - časovač
- DUO - vypínač a prepínač otáčok



Všetky výkonové údaje sú overené nezávislou skúšobňou, čo potvrdzuje štítok kvality a osvedčenie IMQ. Podlieha norme 2002/96/EC-WEEE. Modely s označením E vyrobené v súlade so smernicou ErP 2009/125/EC.