

AXIÁLNÍ PŘÍVODNÍ / ODSÁVACÍ VENTILÁTORY VARIO (V)

S MANUÁLNÍ NEBO AUTOMATICKOU MŘÍŽKOU

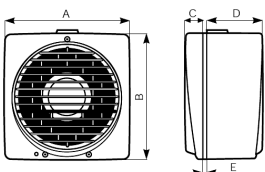
www.klimavex.cz



- **Přívodné/odsávací ventilátory vhodné pro byty, obchody, kavárny, sportovní střediska, tělocvičny, restaurace, veřejné budovy, úřady, školy, společenské sály a jiné.**
- Ventilátory s připojením na potrubí \varnothing 150-230-300mm, dostupné s nebo bez lankového ovládní (Pullcord), automatickou mřížkou (A), zvýšeným vzduchovým výkonem (S), reverzním chodem (R) nebo s kuličkovými ložisky (LL).
- Automatická mřížka s pomalým otvíráním/zavíráním při zapnutí/vypnutí ventilátoru.
- Montáž na stěnu, strop nebo do okna pomocí příslušenství.
- Profil lopatek ventilátoru a tělesa ventilátoru zabezpečuje vysoký průtok vzduchu, nízkou provozní hlučnost a nízkou spotřebu energie.
- Všechny modely mají krytí IPX4 (ochrana proti stříkající vodě).
- Zařízení nemusí být uzemněné, má dvojitou izolaci.
- Možnost regulace otáček.
- K ventilátorům Vortice Vario je možné napojit snímače prostředí.

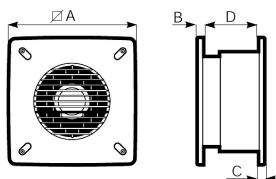
Rozměry (mm)

Nástěnný / okenní model



	A	B	C	D	E min/max	Montážní otvor \varnothing
V 150/6"	215	218	31	97,5	2/38	185-190
V 230/9"	294	297	31	130	2/38	257-262
V 300/12"	390	393	31	147	2/38	324-329

Model na zabudování do stěny



	\varnothing A	B	C	D	Montážní otvor \varnothing
V 150/6"	300	9,5	10,5	135	260-265
V 230/9"	400	10	11	180	335-340
V 300/12"	495	10,5	11,5	210	435-440

Příklady montáže



1. Model pro montáž na sklo/panel/tenkou stěnu.
2. Model pro zabudování do stěny.

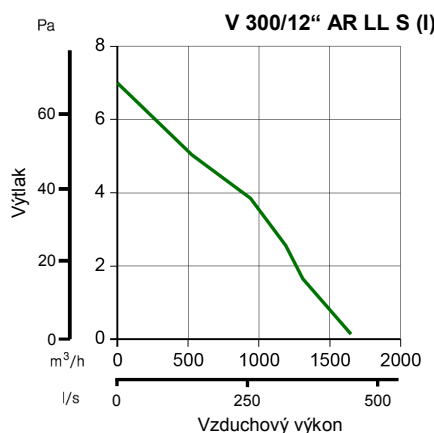
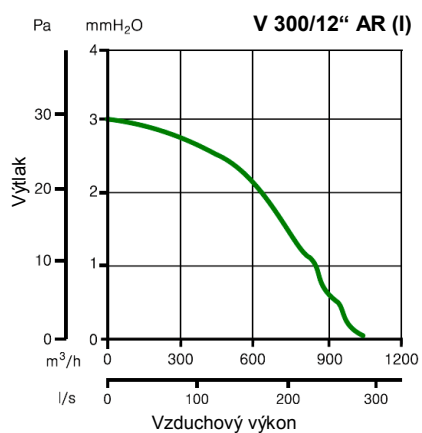
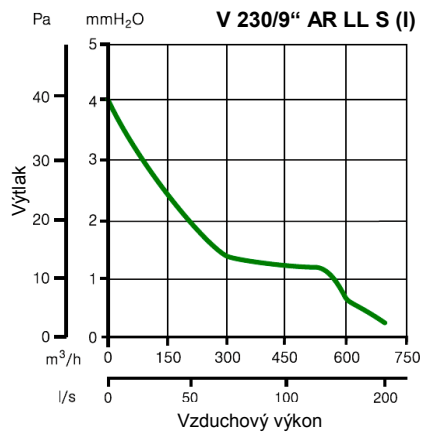
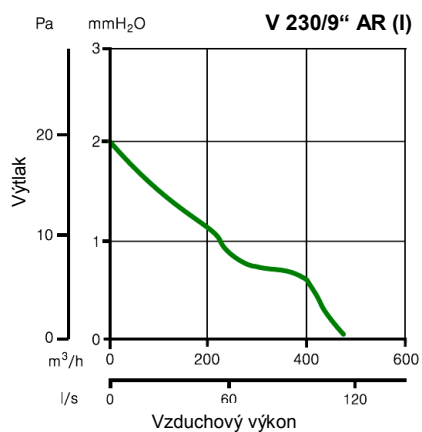
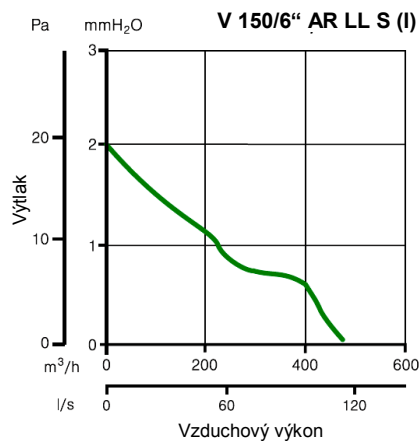
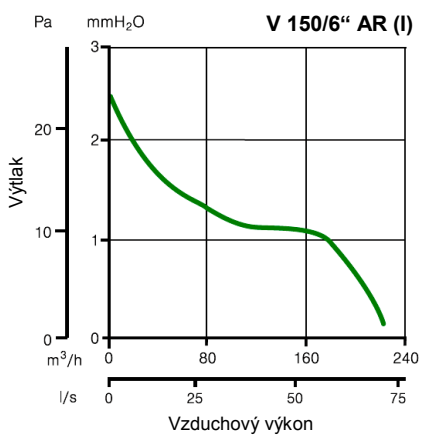
P - ovládní lankem
A - automatická mřížka
R - reverzní chod
LL - kuličková ložiska
S - zvýšený vzduchový výkon
I - model pro zabudování do stěny

Technické parametry

	Kód	El. napájení V~50 Hz	El. příkon [W]	Prúd [A]	Odsávání/přívod [Ov/min]	Vzduchový výkon		Akustický tlak Lp (3m) [dB(A)]	Hmotnos [kg]	Krytí IP	Max. teplota [°C]
						Odsávání/přívod [m³/h]	Odsávání/přívod [l/s]				
V 150/6" P	12611	220-240	18	0,1	1340	235	65,3	37,5	2,07	X4	50
V 230/9" P	12451	220-240	22	0,1	790	480	133	35,6	3,45	X4	50
V 150/6" P LL S	12614	220-240	32	0,16	2110	380	105,6	46,9	2,07	X4	50
V 230/9" P LL S	12454	220-240	32/38	0,18	1200	700	194,4	43,6	3,45	X4	50
V 150/6" AR	12612	220-240	25	0,11	1340 / 2040	235 / 150	65,3 / 41,7	37,5	2,07	X4	50
V 230/9" AR	12452	220-240	26	0,13	790 / 1080	480 / 310	133 / 86	35,6	3,45	X4	50
V 300/12" AR	12412	220-240	45	0,21	840 / 1085	1050 / 700	292 / 194,4	40,2	6,13	X4	50
V 150/6" AR LL S	12615	220-240	35	0,17	2110 / 2520	380 / 215	105,6 / 59,7	49,6	2,07	X4	50
V 230/9" AR LL S	12455	220-240	35/40	0,19	1200 / 1300	700 / 370	194,4 / 102,8	43,6	3,45	X4	50
V 300/12" AR LL S	12415	220-240	75/90	0,41	1215 / 1280	1650 / 920	458,3 / 255,6	53,6	6,13	X4	50
V 150/6" ARI	12613	220-240	25	0,11	1330 / 1880	220 / 130	61,1 / 36,1	38,2	2,52	X4	50
V 230/9" ARI	12453	220-240	26	0,13	810 / 1080	450 / 300	125 / 83,3	35,7	3,88	X4	50
V 300/12" ARI	12413	220-240	45	0,21	850 / 1150	1200 / 850	333,3 / 236,1	40,7	7,2	X4	50
V 150/6" ARI LL S	12616	220-240	35	0,17	2080 / 2460	350 / 200	97,2 / 55,6	49,1	2,52	X4	50
V 230/9" ARI LL S	12456	220-240	35/40	0,19	1160 / 1260	680 / 350	188,9 / 97,2	45,3	3,88	X4	50
V 300/12" ARI LL S	12416	220-240	75/90	0,41	1230 / 1310	1750 / 1000	486,1 / 277,7	53,5	7,20	X4	50

Ventilátor je vyrobený z anti-UV ABS umělé hmoty a všechny komponenty včetně obalu jsou 100% recyklovatelné. Motor se stíněnými póly a tepelnou pojistkou, může mít ložiska s bronzovou vložkou (standard) nebo kuličková ložiska z nekorodující oceli (LL - garance 30 000 hodin bezporuchového provozu).

Tlakovo - výkonové křivky



Volitelné příslušenství

- CR5 regulátor otáček
- CR5N regulátor otáček
- CREN regulátor otáček
- Televario dálkové ovládání
- GFI pevná mřížka
- GGR gravitační mřížka
- KIT VV sada pro zdvojené sklo
- KIT FF sada pro dvojitě okno
- KIT MU sada pro montáž do stěny
- KIT TE okenní/nástřešní protivětrný kryt
- KIT SA nástřešní kryt pro fotokomory
- KIT ML sada pro zapuštěnou montáž do silné stěny
- KIT SO sada pro montáž do stropu a podhledu
- KIT TC sada pro oddělenou střešní montáž

MONTÁŽNÍ SADY PRO VORTICE VARIO



Sada pro zdvojené sklo

KIT VV 150/6" 13021
KIT VV 230/9" 13022
KIT VV 300/12" 13023

- speciální příruba pro zdvojené sklo, těsnění, ochranná mřížka, sada skrutek



Sada pro dvojité okno

KIT FF 150/6" 13024
KIT FF 230/9" 13025
KIT FF 300/12" 13026

- příruba, flexibilní potrubí, těsnění, ochranná mřížka, sada skrutek



Sada pro montáž do stěny (l=38-300mm)

KIT MU 13018

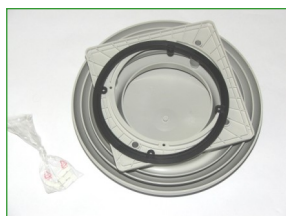
- 4ks závitových tyčí \varnothing 4 mm, sada skrutek



Okenní/nástřešní protivětrný kryt

KIT TE 150/6" 13001
KIT TE 230/9" 13002
KIT TE 300/12" 13003

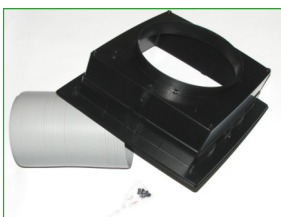
- nástřešní kryt, těsnění, sada skrutek



Nástřešní kryt pro fotokomory

KIT SA 230/9" 13004

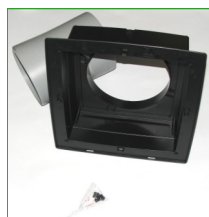
- zatemňovací kryt, těsnění



Sada pro zapuštěnou montáž do silné stěny

KIT ML 150/6" 13015
KIT ML 230/9" 13016
KIT ML 300/12" 13017

- rám pro zapuštěnou montáž, flexibilní potrubí, sada skrutek



Sada pro montáž do stropu

KIT SO 150/6" - 230/9" 13012
KIT SO 300/12" 13014

- konzoly, skrutky M5x70 - M5x30, pružiny, podložky



Sada pro oddělenou střešní montáž

KIT TC 150/6" 13027
KIT TC 230/9" 13028
KIT TC 300/12" 13029

- příruba, těsnění, 4 skrutky, 4 matice, M4x20/ M4x50

Montáž do okna



(1) Pro panely a stěny s hloubkou od 3 do 38mm není potřebné použít sadu.

MODEL	Kód	Sada ⁽¹⁾
V 150/6° P	12611	-
V 150/6° P LL S	12614	-
V 150/6° AR	12612	-
V 150/6° AR LL S	12615	-
V 230/9° P	12451	-
V 230/9° P LL S	12454	-
V 230/9° AR	12452	-
V 230/9° AR LL S	12455	-
V 300/12° AR	12412	-
V 300/12° AR LL S	12415	-

Montáž do okna s okenním/nástřešním protivětrným krytem



MODEL	Kód	Sada
V 150/6° P	12611	13001
V 150/6° P LL S	12614	13001
V 150/6° AR	12612	13001
V 150/6° AR LL S	12615	13001
V 230/9° P	12451	13002
V 230/9° P LL S	12454	13002
V 230/9° AR	12452	13002
V 230/9° AR LL S	12455	13002
V 300/12° AR	12412	13003
V 300/12° AR LL S	12415	13003

Montáž do zdvojeného skla



(2) Pro montáž do oken se zdvojeným sklem v šířce od 30 do 43mm.

MODEL	Kód	Sada ⁽²⁾
V 150/6° P	12611	13021
V 150/6° P LL S	12614	13021
V 150/6° AR	12612	13021
V 150/6° AR LL S	12615	13021
V 230/9° P	12451	13022
V 230/9° P LL S	12454	13022
V 230/9° AR	12452	13022
V 230/9° AR LL S	12455	13022
V 300/12° AR	12412	13023
V 300/12° AR LL S	12415	13023

Montáž do stěny s odděleným výfukem a okenním/nástřešním protivětrným krytem



Potrubie není zahnuté

MODEL	Kód	Sada
V 150/6° AR	12612	13001+13018+2x13027
V 150/6° AR LL S	12615	13001+13018+2x13027
V 230/9° AR	12452	13002+13018+2x13028
V 230/9° AR LL S	12455	13002+13018+2x13028
V 300/12° AR	12412	13003+13018+2x13029
V 300/12° AR LL S	12415	13003+13018+2x13029

Montáž do dvojitého okna



Potrubí není zahnuté

(3) Pro montáž do dvojitých oken so sklem v šířce od 230 do 300mm.

MODEL	Kód	Sada ⁽³⁾
V 150/6° P	12611	13024
V 150/6° P LL S	12614	13024
V 150/6° AR	12612	13024
V 150/6° AR LL S	12615	13024
V 230/9° P	12451	13025
V 230/9° P LL S	12454	13025
V 230/9° AR	12452	13025
V 230/9° AR LL S	12455	13025
V 300/12° AR	12412	13025
V 300/12° AR LL S	12415	13025

Zapuštěná montáž do širší stěny



Potrubí není zahnuté

(5) Pro montáž do stěny s šířkou od 135 do 210 mm.

MODEL	Kód	Sada ⁽⁵⁾
V 150/6° ARI	12613	-
V 150/6° ARI LL S	12616	-
V 230/9° ARI	12453	-
V 230/9° ARI LL S	12456	-
V 300/12° ARI	12413	-
V 300/12° ARI LL S	12416	-

MODEL	Kód	Sada
V 150/6° ARI	12613	13015
V 150/6° ARI LL S	12616	13015
V 230/9° ARI	12453	13016
V 230/9° ARI LL S	12456	13016
V 300/12° ARI	12413	13017
V 300/12° ARI LL S	12416	13017

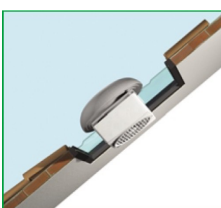
Montáž do stěny



(4) Pro montáž do stěny s šířkou od 38 do 300 mm.

MODEL	Kód	Sada ⁽⁴⁾
V 150/6° P	12611	13018
V 150/6° P LL S	12614	13018
V 150/6° AR	12612	13018
V 150/6° AR LL S	12615	13018
V 230/9° P	12451	13018
V 230/9° P LL S	12454	13018
V 230/9° AR	12452	13018
V 230/9° AR LL S	12455	13018
V 300/12° AR	12412	13018
V 300/12° AR LL S	12415	13018

Montáž do okna s okenním/nástřešním protivětrným krytem



MODEL	Kód	Sada
V 150/6° AR	12612	13001
V 150/6° AR LL S	12615	13001
V 230/9° AR	12452	13002
V 230/9° AR LL S	12455	13002
V 300/12° AR	12412	13003
V 300/12° AR LL S	12415	13003

Montáž do stěny s okenním/nástřešním protivětrným krytem



MODEL	Kód	Sada
V 150/6° P	12611	13001+13018
V 150/6° P LL S	12614	13001+13018
V 150/6° AR	12612	13001+13018
V 150/6° AR LL S	12615	13001+13018
V 230/9° P	12451	13002+13018
V 230/9° P LL S	12454	13002+13018
V 230/9° AR	12452	13002+13018
V 230/9° AR LL S	12455	13002+13018
V 300/12° AR	12412	13003+13018
V 300/12° AR LL S	12415	13003+13018

Montáž do stěny s nástřešním krytem pro fotokomory

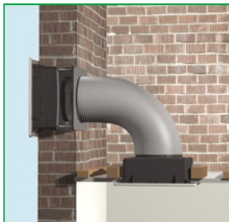
MODEL	Kód	Sada
V 230/9° P	12451	Panel: 13004 - stena: 13004+13018
V 230/9° P LL S	12454	Panel: 13004 - stena: 13004+13018
V 230/9° AR	12452	Panel: 13004 - stena: 13004+13018
V 230/9° AR LL S	12455	Panel: 13004 - stena: 13004+13018

Montáž do stropu a podhledu



MODEL	Kód	Sada
V 150/6" ARI	12613	13012
V 150/6" ARI LL S	12616	13012
V 230/9" ARI	12453	13012
V 230/9" ARI LL S	12456	13012
V 300/12" ARI	12413	13014
V 300/12" ARI LL S	12416	13014

Montáž s odděleným výfukem do širší stěny



MODEL	Kód	Sada
V 150/6" ARI	12613	13027+13012+13015
V 150/6" ARI LL S	12616	13027+13012+13015
V 230/9" ARI	12453	13027+13012+13016
V 230/9" ARI LL S	12456	13028+13012+13016
V 300/12" ARI	12413	13029+13014+13017
V 300/12" ARI LL S	12416	13029+13014+13017

Montáž s odděleným výfukem s okenním/nástřešním protivětrným krytem



MODEL	Kód	Sada
V 150/6" ARI	12613	13001+13027+13012
V 150/6" ARI LL S	12616	13001+13027+13012
V 230/9" ARI	12453	13002+13028+13012
V 230/9" ARI LL S	12456	13003+13028+13012
V 300/12" ARI	12413	13003+13029+13014
V 300/12" ARI LL S	12416	13003+13029+13014

Potrubí není zahnuté

Kompatibilita jednotlivých montážních sad

	150/6" P	150/6" P LL S	150/6" AR	150/6" AR LL S	150/6" ARI	150/6" ARI LL S	230/9" P	230/9" P LL S	230/9" AR	230/9" AR LL S	230/9" ARI	230/9" ARI LL S	300/12" AR	300/12" AR LL S	300/12" ARI	300/12" ARI LL S
Jednoduchá okna																
Montáž na stěnu	13018	13018	13018	13018			13018	13018	13018	13018			13018	13018		
Montáž do okna se zdvojeným sklem	13021	13021	13021	13021			13022	13022	13022	13022			13023	13023		
Montáž do dvojitého okna (otvírací)	13024	13024	13024	13024			13025	13025	13025	13025			13026	13026		
Montáž do okna/tenké stěny s nástřešním krytem pro fotokomory							13004	13004	13004	13004						
Montáž do okna/tenké stěny s okenním/nástřešním protivětrným krytem	13001	13001	13001	13001			13002	13002	13002	13002			13003	13003		
Montáž na střechu s okenním/nástřešním protivětrným krytem			13001	13001					13002	13002			13003	13003		
Montáž do stěny s okenním/nástřešním protivětrným krytem	13001 13018	13001 13018	13001 13018	13001 13018			13002 13018	13002 13018	13002 13018	13002 13018			13003 13018	13003 13018		
Montáž do stěny s odděleným výfukem a okenním/nástřešním protivětrným krytem			13001 13018 2 krát - 13027	13001 13018 2 krát - 13027					13002 13018 2 krát - 13028	13002 13018 2 krát - 13028			13003 13018 2 krát - 13029	13003 13018 2 krát - 13029		
Zapuštěná montáž																
Zapuštěná montáž do silnější stěny					13015	13015					13016	13016			13017	13017
Montáž do stropu a podhledu					13012	13012					13012	13012			13014	13014
Montáž s odděleným výfukem s okenním/nástřešním protivětrným krytem					13001 13027 13012	13001 13027 13012					13002 13028 13012	13002 13028 13012			13003 13029 13014	13003 13029 13014
Montáž s odděleným výfukem do silnější stěny					13027 13012 13015	13027 13012 13015					13028 13012 13016	13028 13012 13016			13029 13014 13017	13029 13014 13017
Zapuštěná montáž do stropu se vzdáleným výfukem do do stěny a okenním/nástřešním protivětrným krytem			13001 13018 13027 13012	13001 13018 13027 13012					13002 13018 13028 13012	13002 13018 13028 13012			13003 13018 13029 13014	13003 13018 13029 13014		
Montáž s nástřešním krytem pro fotokomory							13004	13004	13004	13004						
Montáž do stěny s nástřešním krytem pro fotokomory							13004 13018	13004 13018	13004 13018	13004 13018						



Všechny výkonové údaje jsou ověřené nezávislou zkušebnou, což potvrzuje štítek kvality a osvědčení IMQ. Výrobek je vyrobený v souladu s následujícími standardy: EN 60335-2-80 (část 2: příslušné požadavky pro ventilátory) EN 60529 (kód IP). Podléhá normě 2002/96/EC-WEEE.

