

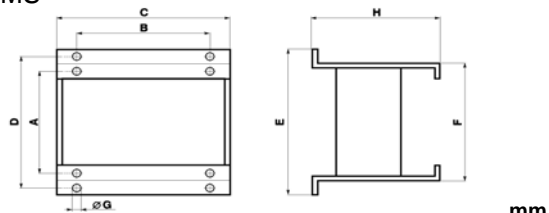
PRÍSLUŠENSTVO PRE VORTICENT C-MS / C-GA / C-RA / C-GM

POPIS

Toto príslušenstvo sa používa pre priemyselné radiálne ventilátory VORTICENT C s montážou na potrubie. **C-MS** je podstavec, ktorý slúži pre ventilátor na montáž na stenu. **C-GA** je ochranná mriežka, ktorá sa inštaluje na saciu stranu ventilátora. **C-RA** je príruha pre potrubie na saciu stranu ventilátora. **C-GM** je ochranná mriežka na výfukovú stranu ventilátora.

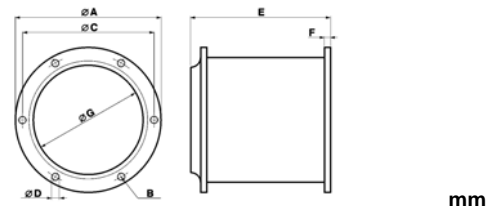
ROZMERY A INŠTALÁCIA

C-MS



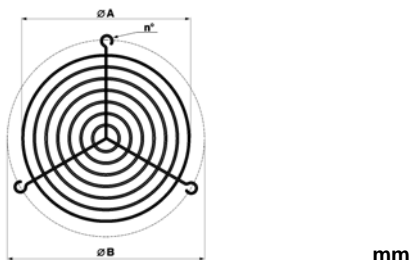
Model	A	B	C	D	E	F	∅ G	H
C-MS 20/25	112	90	120	187	220	152	8	125
C-MS 30	112	90	120	187	220	160	8	170
C-MS 31/35	112	90	120	187	220	160	8	220
C-MS 37/40	125	100	140	200	235	165	10	230
C-MS 45	140	125	175	215	250	180	10	300

C-RA



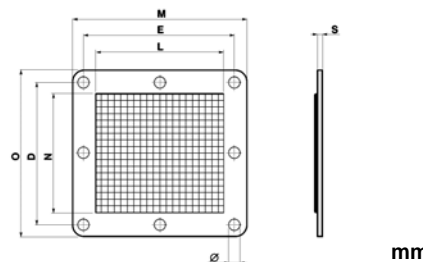
Model	∅ A	∅ C	∅ G	E	F	B x ∅
C-RA 10	111,5	100	80	83	0,8	6x7
C-RA 15	141	128	108	114	0,8	6x7
C-RA 20/25	152	132	108	117	1	6x7
C-RA 30	190	170	132	141	1	6x7
C-RA 31/35	240	210	170	169	1	6x7
C-RA 37	282	255	199	224	1	8x8,5
C-RA 40	282	255	199	229	1	8x8,5
C-RA 45	320	290	240	235	1	8x8,5
C-RA 46	420	390	288	270	1	8x8,5

C-GA



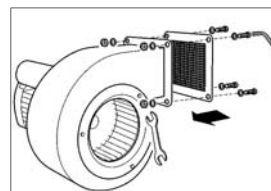
Model	∅ A	∅ B	Počet dier
C-GA 10	80	104	3x120°
C-GA 15	100	134	3x120°
C-GA 20/25	120	142	3x120°
C-GA 30	140	176	3x120°
C-GA 31/35	180	220	4x90°
C-GA 37/40	220	262	4x90°
C-RA 45	260	300	5x72°
C-RA 46	340	395	4x90°

C-GM



Model	M	L	E	O	D	N	∅	S	P D
C-GM 10	98	67,5	82	88	72	67,5	6,5	1	4
C-GM 15	125	90,5	100	132	108	90,5	7	1	4
C-GM 20	145	102	123	145	123	102	8,5	1	4
C-GM 25	164	113,5	142	146	124	102	8,5	1	4
C-GM 30	162	113,5	137	150	126	113,5	8,5	1	4
C-GM 31	165	113,5	139	190	164	136,5	8,5	1	8
C-GM 35	200	148	174	190	164	136,5	8,5	1	8
C-GM 37	212	148	182	250	220	182,5	8,5	1	8
C-GM 40	244	182,5	208	250	214	182,5	8,5	1	8
C-GM 45	260	205,5	228	260	228	205,5	9	1	8
C-GM 46	295	240	265	336	306	274,5	11,5	1	8

P D - počet dier



Zmena obrázkov a údajov je vyhradená.

