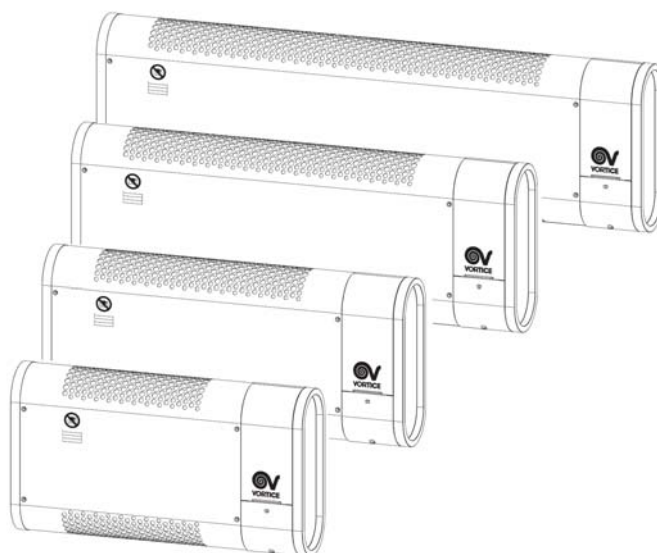

OHRIEVAČE
Izbové ohrievače - nástenné



Inštallačno - užívateľský
návod



MICROSOL V0



POPIS

Pred inštaláciou a pripojením výrobku si pozorne prečítajte tieto pokyny. Firma Vortice odmieta akúkoľvek zodpovednosť za prípadné zranenia osôb alebo škody na majetku spôsobené nedodržaním pokynov, uvedených v tomto návode. Dodržiavaním pokynov zabezpečíte dlhodobú životnosť výrobku a jeho elektrickú a mechanickú spoľahlivosť. Návod si starostlivo uschovajte.

Spotrebič, ktorý ste si zakúpili, je výrobok firmy Vortice špičkovej technológie. Tento výkonný nástenný konvektorový ohrievač je určený na doplnkové vykurovanie priestorov, ak je centrálné vykurovanie nedostatočné. Je ideálny do malých miestností. Konštrukcia je vyrobená zo samozhášavého plastu V0.

UPOZORNENIE



Dodržiavanie nasledujúcich pokynov zabráni zraneniu užívateľa.

- Tento výrobok nepoužívajte na iné účely, ako sú uvedené v tomto návode.
- Po rozbalení zariadenie skontrolujte, či nie je poškodené: v prípade pochybností sa ihneď obráťte na autorizované servisné stredisko Vortice. Baliaci materiál (plastové sáčky, polystyrénové peny, skrutky a pod.) uschovajte mimo dosahu detí.
- Na zariadenie nesadajte, nekladte ťažké predmety a neprikrývajte ho.
- Používanie akéhokoľvek elektrického spotrebiča zahŕňa dodržiavanie niekoľkých základných pravidiel:
 - nedotýkajte sa zariadenia mokrými alebo vlhkými rukami
 - neobsluhujte zariadenie, keď ste bosý
 - zariadenie nesmú obsluhovať neploleté osoby
- Ak sa rozhodnete zariadenie dlhšiu dobu nepoužívať, odpojte ho od elektrickej siete a uložte mimo dosahu detí.
- Nepoužívajte zariadenie v prostredí s horľavými látkami alebo výparmi ako alkohol, pesticídy atď.

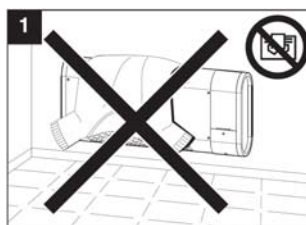


Dodržiavanie nasledujúcich pokynov zabráni poškodeniu výrobku.

- Zariadenie žiadnym spôsobom neupravujte.
- Zariadenie nevystavujte nepriaznivým vplyvom počasia (dážď, slnko atď.)
- Dodržujte minimálne odstupové vzdialenosti zariadenia.

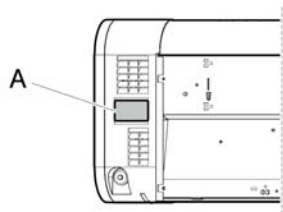
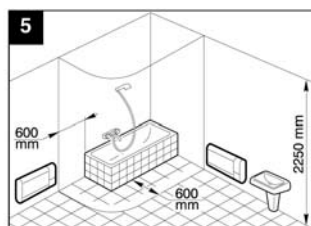
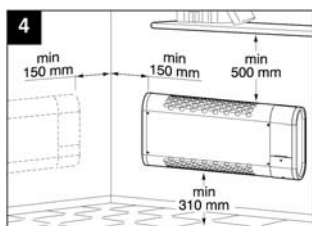
- Prúd horúceho vzduchu nesmie byť nasmerovaný na stenu alebo iné objekty (min. odstup 50cm).
- Do zariadenia nekladajte žiadne predmety.
- Zariadenie pravidelne kontrolujte. V prípade zistenia poruchy prístroj nepoužívajte a ihneď sa obráťte na autorizované servisné stredisko Vortice. Ak je nutná oprava, vyžadujte len originálne náhradné diely Vortice.
- Ak prístroj spadne alebo bol vystavený silnému úderu, nechajte ho skontrolovať v autorizovanom servisnom stredisku Vortice.
- Pri inštalácii je potrebný viacpólový vypínač so vzdialenosťou medzi kontaktmi aspoň 3 mm.
- Uistite sa, že vypínač a ovládacie prvky nie sú prístupné z vane alebo sprchy.
- Nikdy neumiestňujte zapnutý ohrievač do blízkosti záclon, postelí alebo iných horľavých materiálov. Hrozí riziko požiaru.
- Nikdy nenechávajte napájací kábel uložený tak, aby naňho smeroval prúd horúceho vzduchu.
- Zariadenie musí byť inštalované v horizontálnej polohe (ako je zobrazené v tomto návode).
- Prístroj sa nemusí uzemňovať, pretože má dvojitú izoláciu.
- Elektrická sieť, ku ktorej je zariadenie pripojené, musí byť v súlade s platnými predpismi.
- Elektrická sieť resp. zástrčka, na ktorú pripojíte zariadenie, musí byť dimenzovaná na maximálny príkon zariadenia.
- Zariadenie nesmie byť umiestnené priamo pod zástrčkou.
- Neťahajte za napájací kábel a nekladte ho do blízkosti horúcich predmetov. Ak zistíte, že je kábel poškodený, zariadenie ihneď vypnite a zabezpečte jeho výmenu v autorizovanom servisnom stredisku.
- Nezakrývajte a neupchávajte saciu ani výfukovú mriežku zariadenia a udržiavajte ju čistú.

Poznámka: Zariadenie je vybavené tepelnou ochranou, ktorá ho automaticky vypne v prípade prehriatia. Po každej zmene nastavenia ohrievača sa uistite, že kryt je pevne uzavretý.

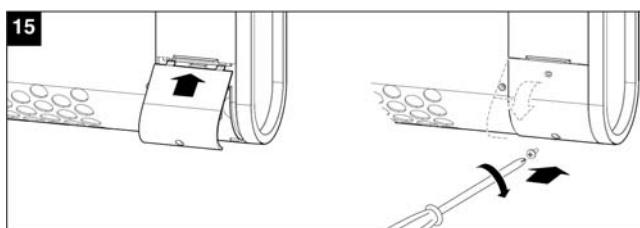
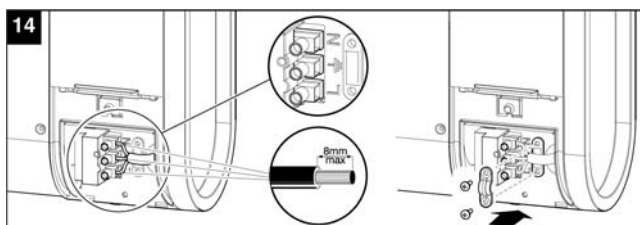
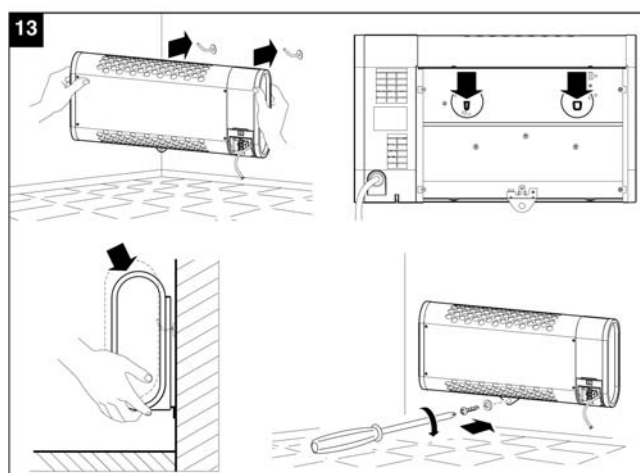
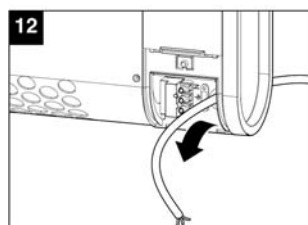
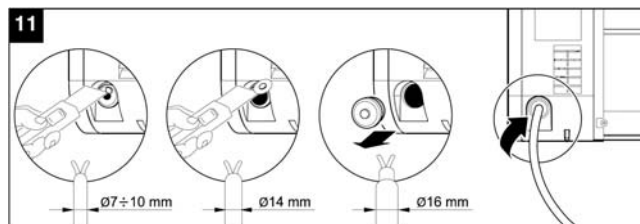
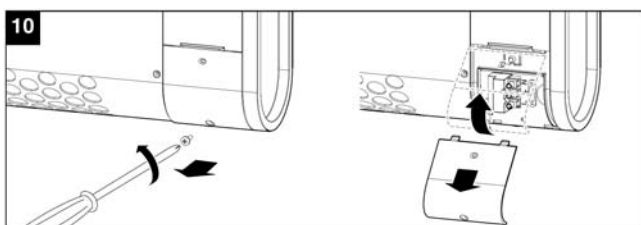
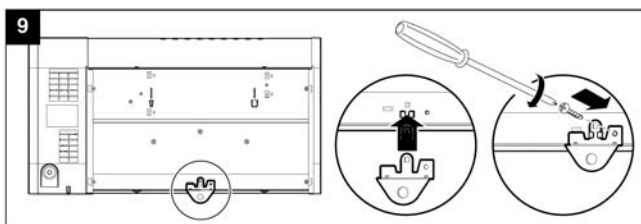
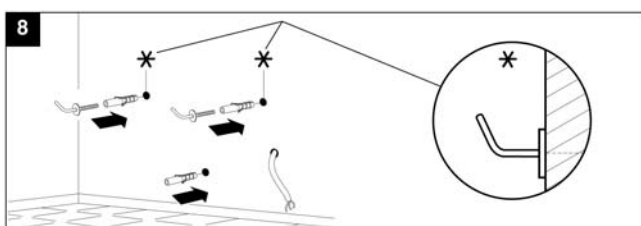
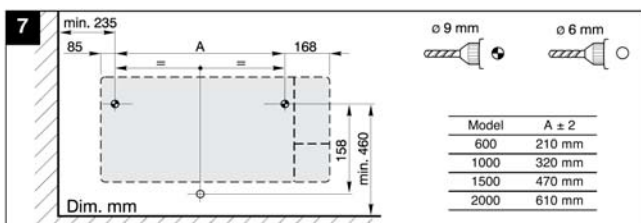


MONTÁŽ

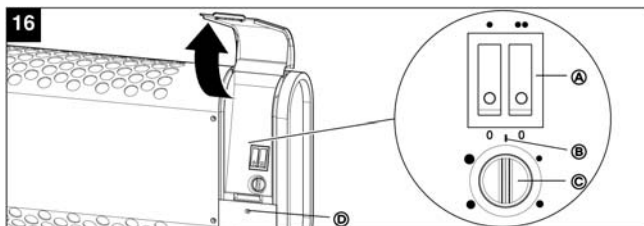
MIN. ODSUPOVÉ VZDIALENOSTI



Údaje elektrickej siete sa musia zhodovať s údajmi, ktoré sú uvedené na štítku (A).



OVLÁDANIE



Model	•	••	• + ••
600 V0	300 W	300 W	600 W
1000 V0	500 W	500 W	1000 W
1500 V0	500 W	1000 W	1500 W
2000 V0	800 W	1200 W	2000 W

(A) Prepínač výkonového stupňa

(B) Protimrazová ochrana

- ak je prepínač v polohe (B), zariadenie sa automaticky zapne na požadovaný stupeň ak teplota v miestnosti klesne pod 5°.

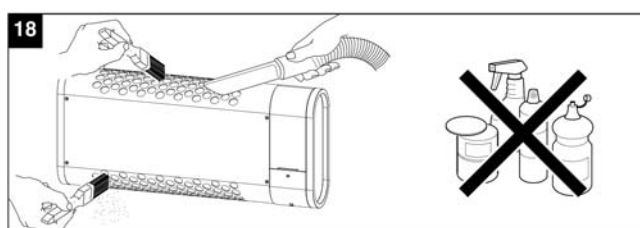
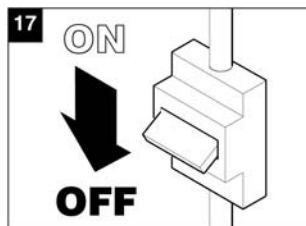
(C) Termostat

- zapne zariadenie (do nastaveného výkonového stupňa) akonáhle teplota v miestnosti klesne pod nastavenú.

(D) LED indikátor

- ak svieti, zariadenie je v chode

ÚDRŽBA



Pozn.:

Pred každým čistením alebo údržbou je nutné odpojiť zariadenie od elektrického napájania.

Predajca



Ochrana životného prostredia

Európska smernica 2002/96/EU stanovuje:

Symbol preškrtnutého odpadkového koša v užívateľskom návode, alebo na balení výrobku znamená, že daný produkt nesmie byť likvidovaný spolu s komunálnym odpadom.

Spotrebiteľ je povinný likvidovať elektrické a elektronické zariadenia označené symbolom preškrtnutého odpadkového koša prostredníctvom špecializovaných zberných miest určených vládou alebo miestnymi orgánmi.

Recykláciou, alebo inými formami využitia starých prístrojov, prispievate k ochrane vášho životného prostredia.