

---

**VENTILÁTORY**  
**Domácnosť a komerčné priestory**



**Inštalačno - užívateľský  
návod**



---

**ARIETT HABITAT**  
**VORT PRESS HABITAT**

---



## POPIS

Pred inštaláciou a pripojením výrobku si pozorne prečítajte tieto pokyny. Firma Vortice odmieta akúkoľvek zodpovednosť za prípadné zranenia osôb alebo škody na majetku spôsobené nedodržaním pokynov, uvedených v tomto návode. Dodržiavaním pokynov zabezpečíte dlhodobú životnosť výrobku a jeho elektrickú a mechanickú spoľahlivosť. Návod si starostlivo uschovajte.

Spotrebič, ktorý ste si zakúpili, je výrobok firmy Vortice špičkovej technológie. Tieto radiálne odsávacie ventilátory sú určené na odsávanie resp. prívod vzduchu v malých, stredne veľkých alebo veľkých miestnostiach. Verzia LL s guľôčkovými ložiskami zaručuje bezproblémovú prevádzku počas 30 000 hodín a nízku úroveň hlučnosti. Vzhľadom na to, že výrobok je chránený proti striekajúcej vode (krytie IPX4), je vhodný do priestorov s vysokou vlhkosťou.

### Použité značky:

LL - s guľôčkovými ložiskami

## UPOZORNENIE



### Dodržiavanie nasledujúcich pokynov zabráni zraneniu užívateľa.

- Tento výrobok nepoužívajte na iné účely, ako sú uvedené v tomto návode.
- Po rozbalení zariadenie skontrolujte, či nie je poškodené: v prípade pochybností sa ihneď obráťte na autorizované servisné stredisko Vortice. Baliaci materiál (plastové sáčky, polystyrénové peny, skrutky a pod.) uschovajte mimo dosahu detí.
- Používanie akéhokoľvek elektrického spotrebiča zahŕňa dodržiavanie niekoľkých základných pravidiel:
  - nedotýkajte sa zariadenia mokrými alebo vlhkými rukami
  - neobsluhujte zariadenie, keď ste bosý
  - zariadenie nesmú obsluhovať neplnoleté osoby
- Ak sa rozhodnete zariadenie dlhšiu dobu nepoužívať, odpojte ho od elektrickej siete a uložte mimo dosahu detí.
- Nepoužívajte zariadenie v prostredí s horľavými látkami alebo výparmi ako alkohol, pesticídy atď.

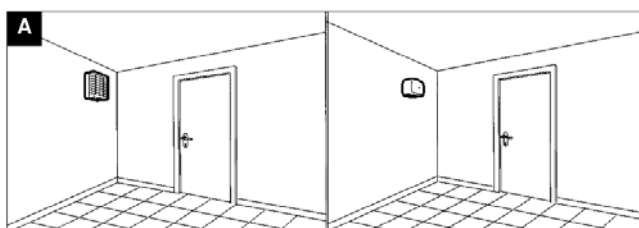


### Dodržiavanie nasledujúcich pokynov zabráni poškodeniu výrobku.

- Zariadenie žiadnym spôsobom neupravujte.

- Zariadenie nevystavujte nepriaznivým vplyvom počasia (dážď, slnko atď.).
- Nekladte na zariadenie ťažké predmety.
- Zariadenie pravidelne kontrolujte. V prípade zistenia poruchy ho nepoužívajte a ihneď sa obráťte na autorizované servisné stredisko Vortice. Ak je nutná oprava, vyžadujte len originálne náhradné diely Vortice.
- Ak zariadenie spadne alebo bolo vystavené silnému úderu, nechajte ho skontrolovať v autorizovanom servisnom stredisku Vortice.
- Inštaláciu zariadenia smie prevádzať len kvalifikovaná osoba.
- Zariadenie sa nemusí uzemňovať, pretože má dvojité izoláciu.
- Elektrická sieť, ku ktorej je zariadenie pripojené, musí byť v súlade s platnými predpismi.
- Elektrická sieť resp. zástrčka, na ktorú pripojíte zariadenie, musí byť dimenzovaná na maximálny výkon zariadenia.
- K montáži je potrebný viacpólový vypínač so vzdialenosťou medzi kontaktmi aspoň 3 mm.
- Hlavný vypínač zariadenia vypnite:
  - a) ak zistíte poruchu chodu zariadenia,
  - b) ak sa rozhodnete zariadenie vyčistiť,
  - c) ak sa rozhodnete zariadenie nepoužívať počas dlhšej doby.
- Zariadenie sa spúšťa automaticky niekoľko sekúnd po zasvetení svetla a vypína sa po uplynutí vopred nastavenej doby po zhasnutí.
- Aby bola prevádzka zariadenia efektívna, je potrebné zaisťiť prívod vzduchu do miestnosti. Ak už existuje v obsluhovanej miestnosti spaľovacie zariadenie (napr. ohrievač vody alebo plynový sporák), ktoré nie je vybavené vyváženým dymovým kanálom, zabezpečte dostatočný prívod vzduchu do miestnosti, primeraný správnej funkcii spaľovacieho zariadenia a ventilátora.
- Zariadenie je vhodné na odsávanie vzduchu priamo do vonkajšieho prostredia alebo do samostatného potrubia (určeného len pre toto zariadenie).
- Odsávaný vzduch musí byť čistý (bez mastných častíc, sadzí, chemických a korozívnych činidiel alebo výbušných či horľavých zmesí).
- Nezakrývajte a neupchávajúce sáciu ani výfukovú mriežku zariadenia, aby vzduch mohol voľne prúdiť.

## PRÍKLAD UMIESTNENIA



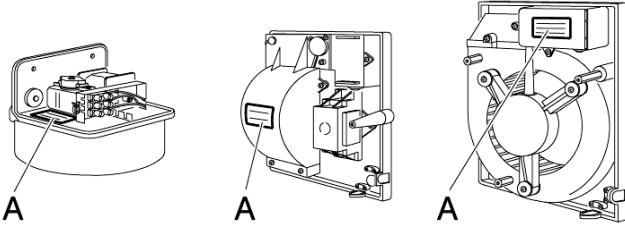
## MONTÁŽ

Údaje elektrickej siete sa musia zhodovať s údajmi, ktoré sú uvedené na štítku (A).

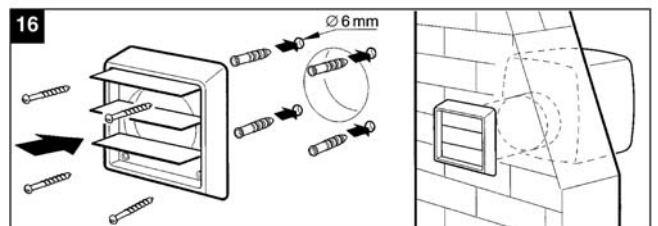
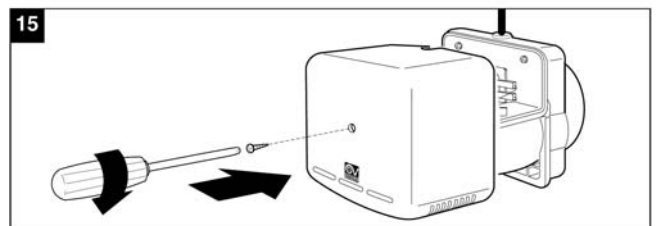
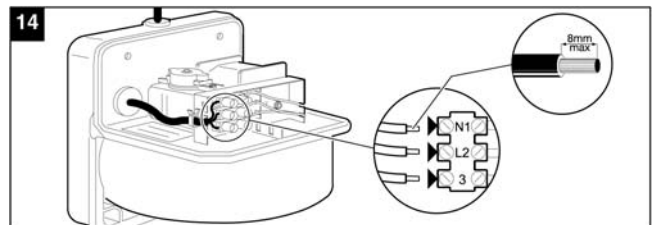
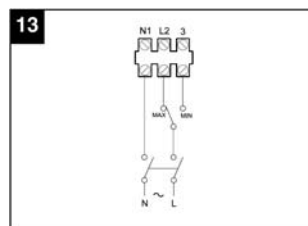
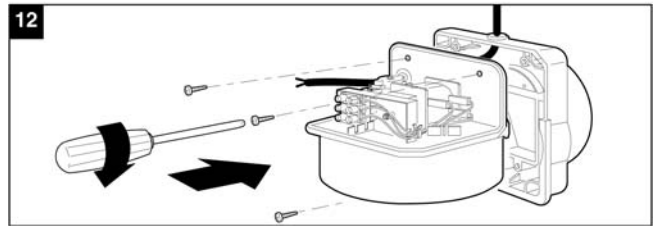
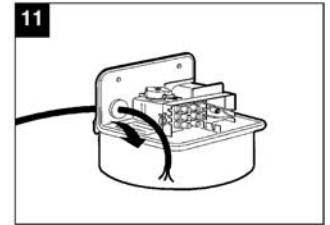
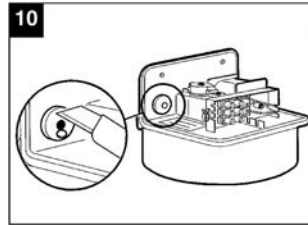
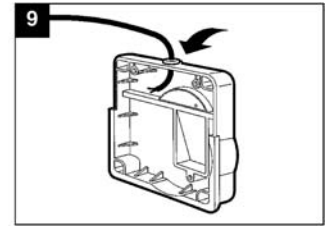
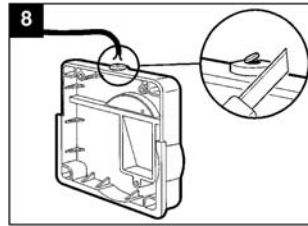
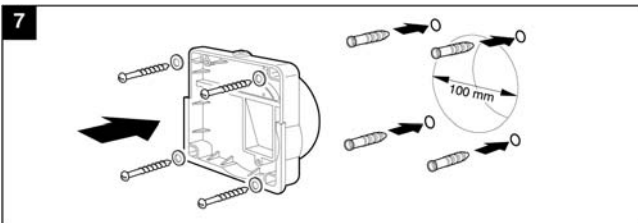
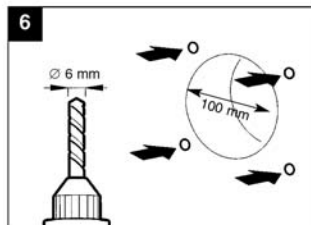
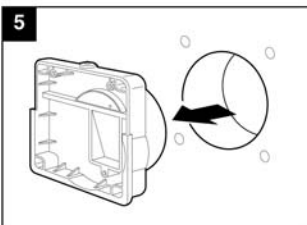
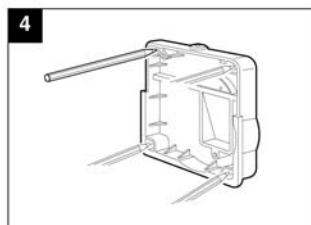
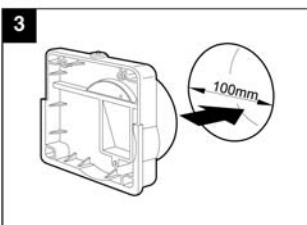
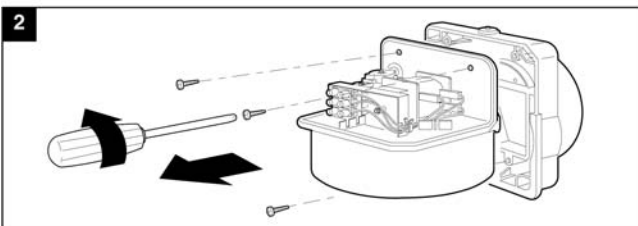
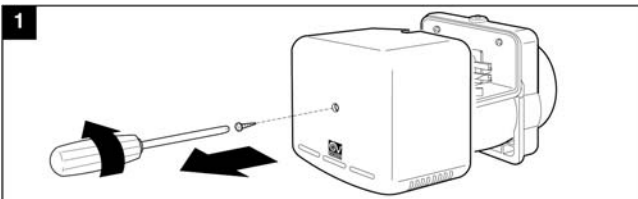
**ARIETT HABITAT**  
15/30 –20/75 LL

**VORT PRESS**  
HABITAT 30/90 LL  
20/75 LL

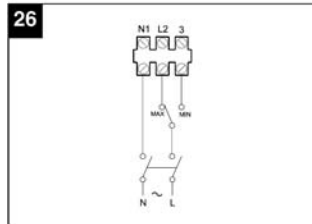
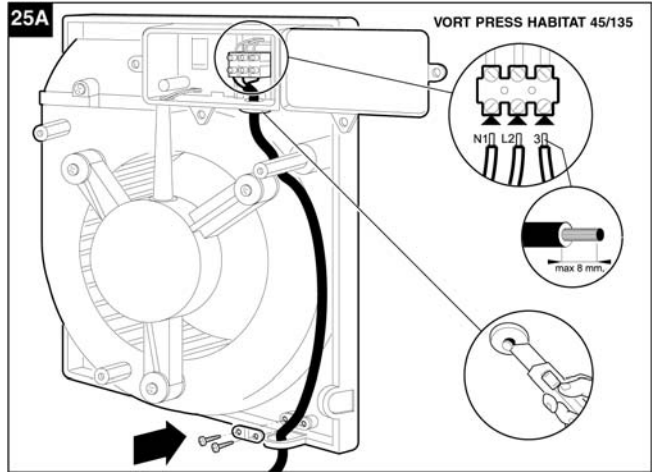
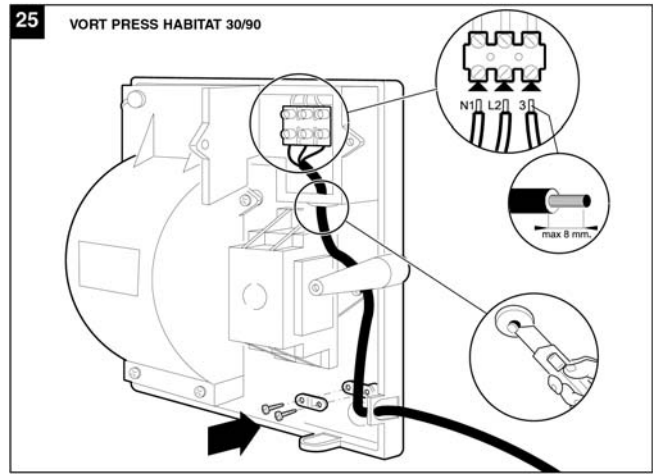
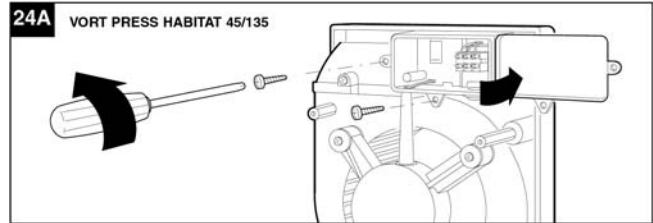
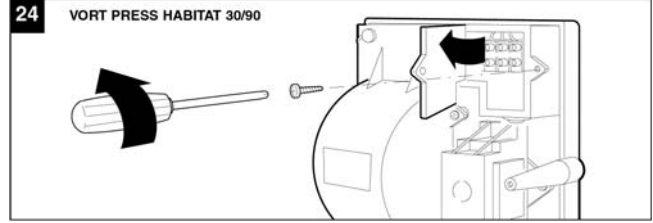
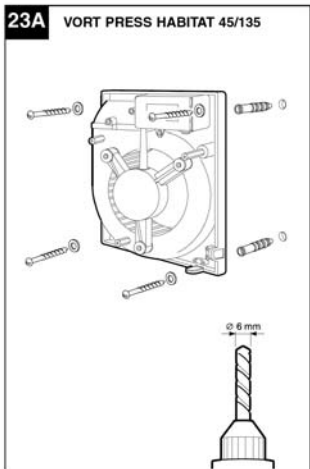
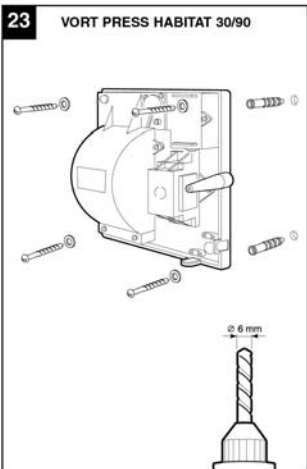
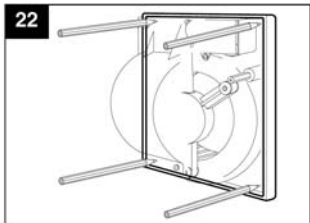
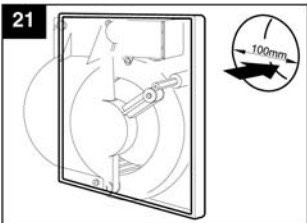
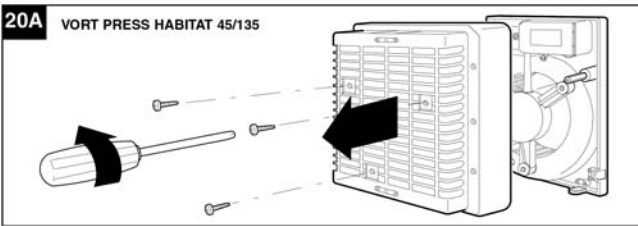
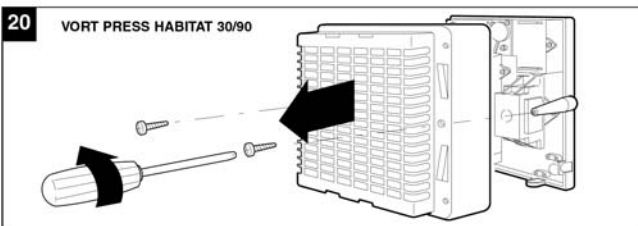
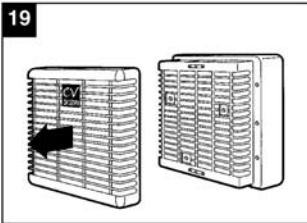
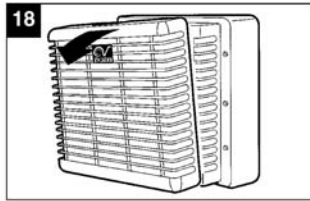
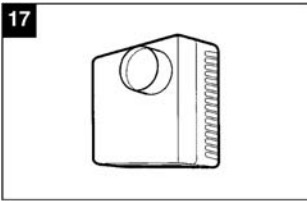
**VORT PRESS**  
HABITAT  
45/135 LL

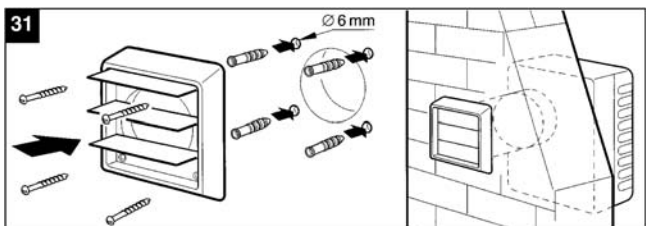
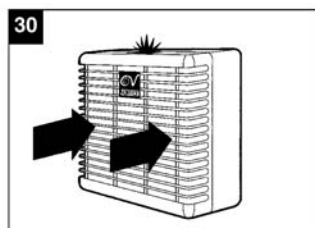
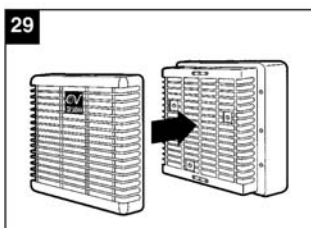
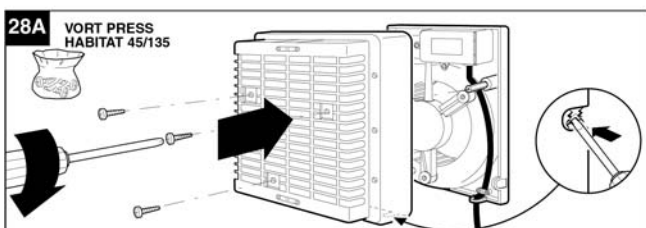
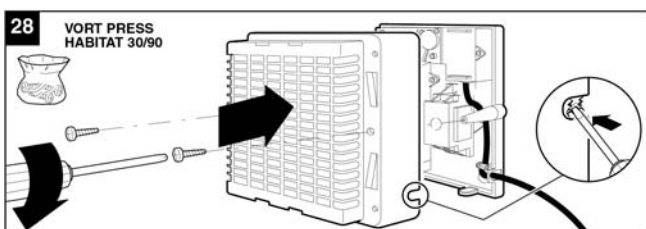
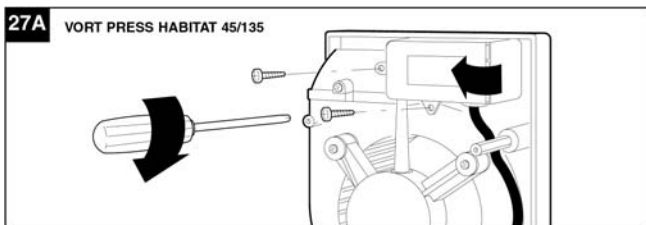
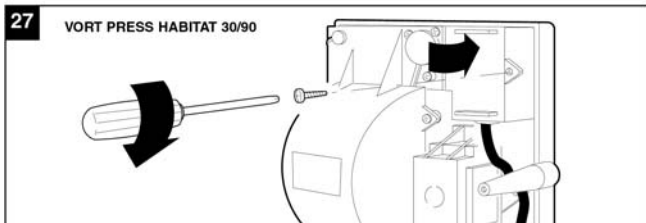


**ARIETT HABITAT 15/30 –20/75 LL**



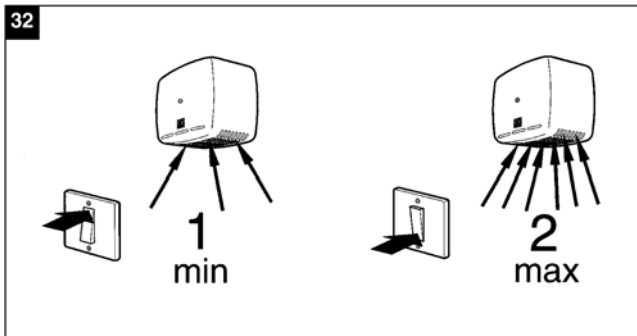
VORT PRESS HABITAT 30/90 - 45/135 LL



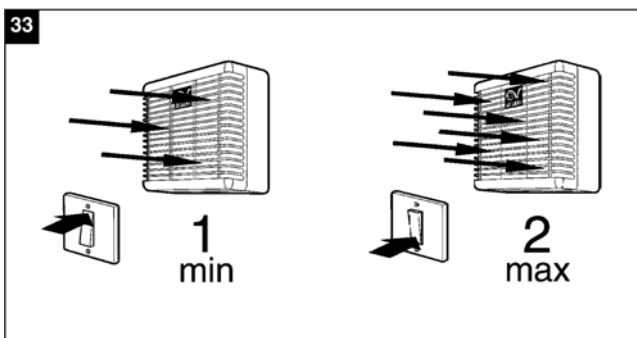


## POUŽITIE

ARIETT HABITAT 15/30 -20/75 LL



VORT PRESS HABITAT 30/90 - 45/135 LL

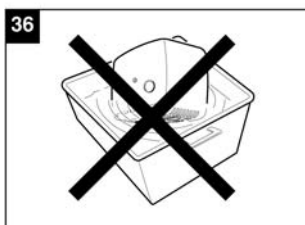
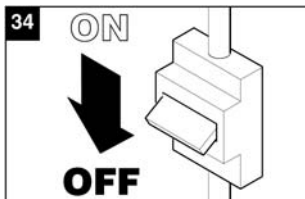


## ÚDRŽBA

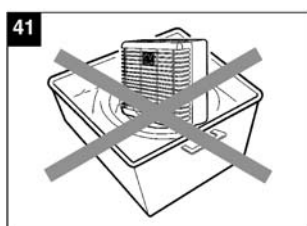
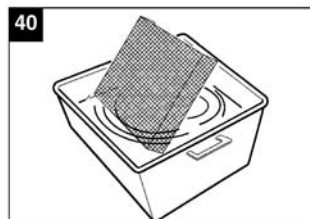
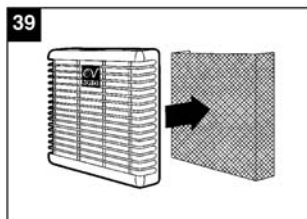
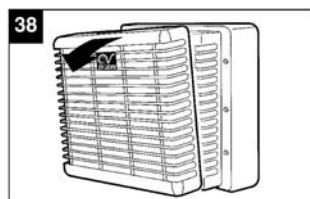
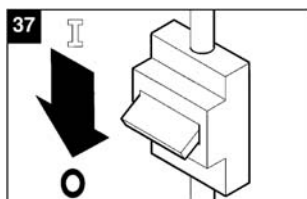
Pred čistením je nutné odpojiť zariadenie od elektrickej siete.

Od prachu zariadenie očistíte jemným štetcom. Jednotlivé časti čistíte jemnou handričkou namočenou vo vlažnej vode s malým množstvom saponátu. Ventilátor nikdy nenamáčajte do vody.

ARIETT HABITAT 15/30 -20/75 LL



VORT PRESS HABITAT 30/90 - 45/135 LL



**SKÔR, NEŽ ZAVOLÁTE SERVIS**

PORUCHA	MOŽNÁ PRÍČINA	RIEŠENIE
Zariadenie je úplne vypnuté.	Zariadenie nemá el. napájanie. Výpadok prúdu.	Skontrolujte hlavný vypínač alebo elektrické pripojenie.
Zariadenie nefunguje pravidelne.	Porucha motora.	Obráťte sa autorizované servisné stredisko Vortice.
Nedostatočný výkon.	Výkon ventilátora nie je dostatočný na veľkosť miestnosti.	Nahradte výkonnejším modelom Vortice alebo pridajte ďalšie zariadenie.
	Nasávanie alebo výfuk vzduchu sú čiastočne upchané.	Odstráňte nečistoty.

---

Predajca



**Ochrana životného prostredia**

Európska smernica 2002/96/EU stanovuje:

Symbol preškrtnutého odpadkového koša v užívateľskom návode, alebo na balení výrobku znamená, že daný produkt nesmie byť likvidovaný spolu s komunálnym odpadom.

Spotrebiteľ je povinný likvidovať elektrické a elektronické zariadenia označené symbolom preškrtnutého odpadkového koša prostredníctvom špecializovaných zberných miest určených vládou alebo miestnymi orgánmi.

Recykláciou, alebo inými formami využitia starých prístrojov, prispievate k ochrane vášho životného prostredia.