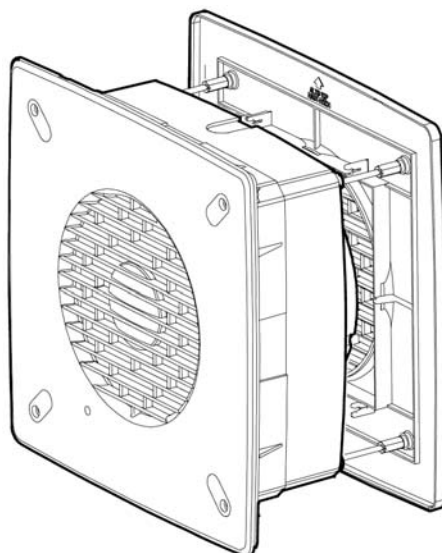

VENTILÁTORY
Domácnosť a komerčné priestory



**Inštaláčno - užívateľský
návod**



VARIO ARI - ARI LL S
150/6", 230/9", 300/12"



POPIS

Pred inštaláciou a pripojením výrobku si pozorne prečítajte tieto pokyny. Firma Vortice odmieta akúkoľvek zodpovednosť za prípadné zranenia osôb alebo škody na majetku spôsobené nedodržaním pokynov, uvedených v tomto návode. Dodržiavaním pokynov zabezpečíte dlhodobú životnosť výrobku a jeho elektrickú a mechanickú spoľahlivosť. Návod si starostlivo uschovajte.

Spotrebič, ktorý ste si zakúpili, je výrobok firmy Vortice špičkovej technológie. Tento axiálny odsávací ventilátor je určený na odsávanie resp. prívod vzduchu v malých, stredne veľkých alebo veľkých miestnostiach. Verzia LL s guľôčkovými ložiskami zaručuje bezproblémovú prevádzku počas 30 000 hodín a trvale nízku úroveň hlučnosti. Vzhľadom na to, že výrobok je chránený proti striekajúcej vode (krytie IPX4), hodí sa do priestorov s vysokou vlhkosťou.

Použité značky:

A - automatická mriežka

R - reverzibilné

LL - s guľôčkovými ložiskami

S - zvýšený výkon

I - na zapustenú montáž

UPOZORNENIE



Dodržiavanie nasledujúcich pokynov zabráni zraneniu užívateľa.

- Tento výrobok nepoužívajte na iné účely, ako sú uvedené v tomto návode.
- Po rozbalení zariadenie skontrolujte, či nie je poškodené: v prípade pochybností sa ihneď obráťte na autorizované servisné stredisko Vortice. Baliaci materiál (plastové sáčky, polystyrénové peny, skrutky a pod.) uschovajte mimo dosahu detí.
- Používanie akéhokoľvek elektrického spotrebiča zahŕňa dodržiavanie niekoľkých základných pravidiel:
 - nedotýkajte sa zariadenia mokrými alebo vlhkými rukami
 - neobsluhujte zariadenie, keď ste bosý
 - zariadenie nesmú obsluhovať neploleté osoby
- Ak sa rozhodnete zariadenie dlhšiu dobu nepoužívať, odpojte ho od elektrickej siete a uložte mimo dosahu detí.
- Nepoužívajte prístroj v prostredí s horľavými látkami alebo výparmi ako alkohol, pesticídy atď.



Dodržiavanie nasledujúcich pokynov zabráni poškodeniu výrobku.

- Zariadenie žiadnym spôsobom neupravujte.
- Zariadenie nevystavujte nepriaznivým vplyvom počasia (dážď, slnko atď.)
- Zariadenie pravidelne kontrolujte. V prípade zistenia poruchy prístroj nepoužívajte a ihneď sa obráťte na autorizované servisné stredisko Vortice. Ak je nutná oprava, vyžadujte len originálne náhradné diely Vortice.
- Ak prístroj spadne alebo bol vystavený silnému úderu, nechajte ho skontrolovať v autorizovanom servisnom stredisku Vortice.
- Inštaláciu prístroja smie prevádzať len kvalifikovaná osoba.
- Prístroj sa nemusí uzemňovať, pretože má dvojitú izoláciu.
- Elektrická sieť, ku ktorej je zariadenie pripojené, musí byť v súlade s platnými predpismi.
- Elektrická sieť resp. zástrčka, na ktorú pripojíte zariadenie, musí byť dimenzovaná na maximálny výkon zariadenia.
- K inštalácii je potrebný viacpólový vypínač so vzdialenosťou medzi kontaktmi aspoň 3 mm.
- Hlavný vypínač prístroja vypnite:
 - a) ak zistíte poruchu chodu zariadenia,
 - b) ak sa rozhodnete prístroj vyčistiť,
 - c) ak sa rozhodnete prístroj nepoužívať počas dlhšej doby.
- Aby bola prevádzka zariadenia efektívna, je potrebné zaistiť prívod vzduchu do miestnosti. Ak už existuje v obsluhovanej miestnosti spaľovacie zariadenie (napr. ohrievač vody alebo plynový sporák), ktoré nie je vybavené vyváženým dymovým kanálom, zabezpečte dostatočný prívod vzduchu do miestnosti, primeraný správnej funkcii spaľovacieho zariadenia a ventilátora.
- Prístroj je vhodný na odsávanie vzduchu priamo do vonkajšieho prostredia alebo do krátkeho potrubia. Ak je inštalovaný v potrubí so silným protitlakom, stráca účinnosť.
- Odsávaný vzduch musí byť čistý (bez mastných častíc, sadzí, chemických a korozívnych činidiel alebo výbušných či horľavých zmesí) s teplotou do 50°C.

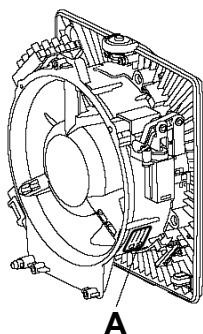
- Nezakrývajte a neupchávajte saciu ani výfukovú mriežku zariadenia, aby vzduch mohol voľne prúdiť.

Vortice 150/6", 230/9", 300/12" ARI LL S

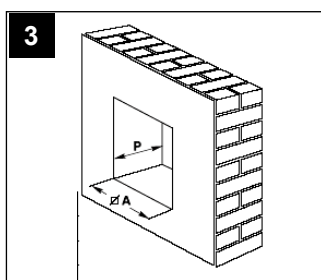
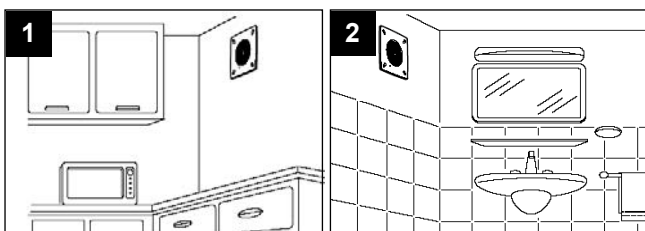
- Prístroj sa zapína pripojením na sieť, pomocou ovládacieho vypínača. Žalúzie pod mriežkou sa niekoľko sekúnd po zapnutí otvoria.

INŠTALÁCIA

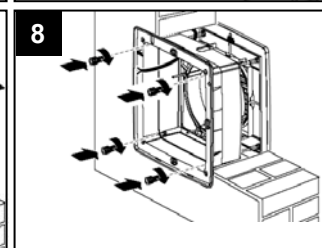
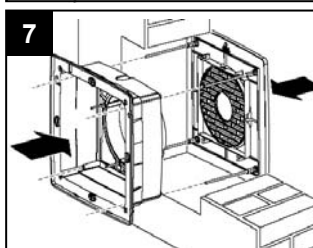
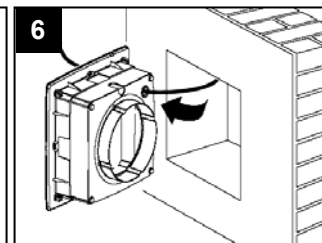
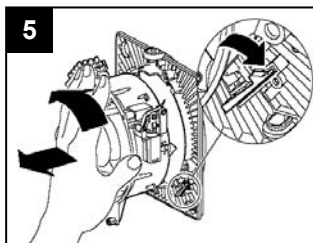
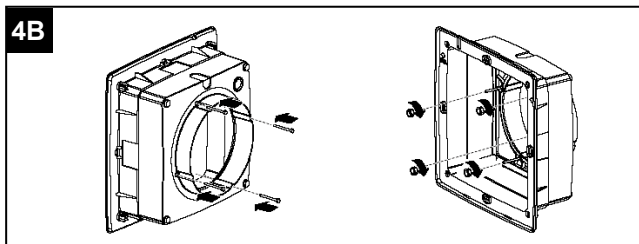
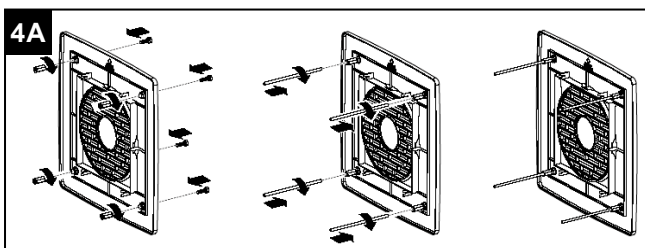
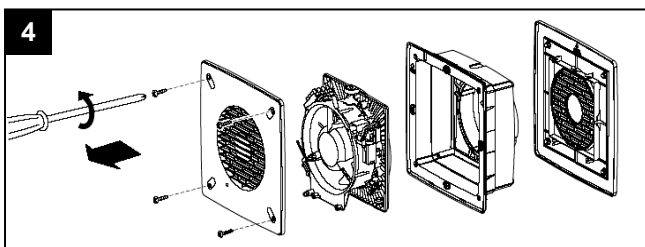
Údaje elektrickej siete sa musia zhodovať s údajmi, ktoré sú uvedené na štítku (A).



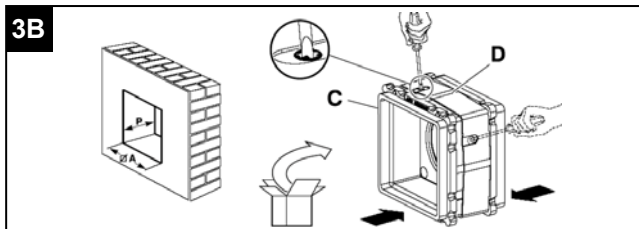
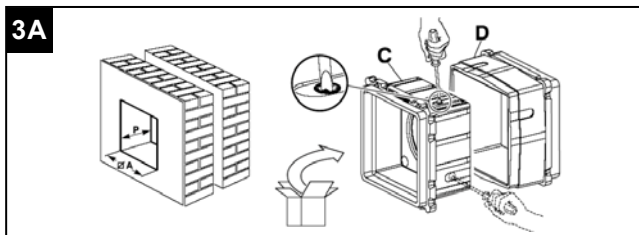
A



MOD.	□ A	P (min)
150/6"	260x260	135
230/9"	345x345	180
300/12"	435x435	210

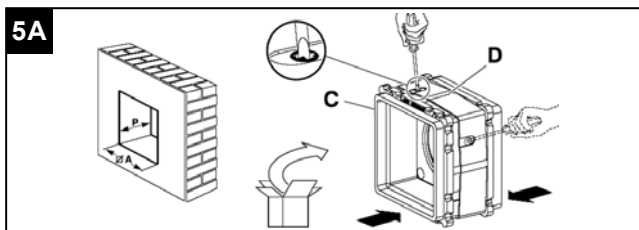
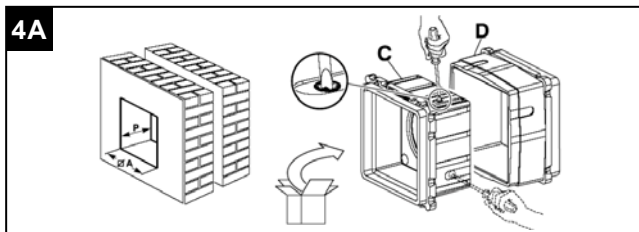


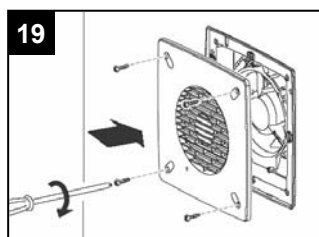
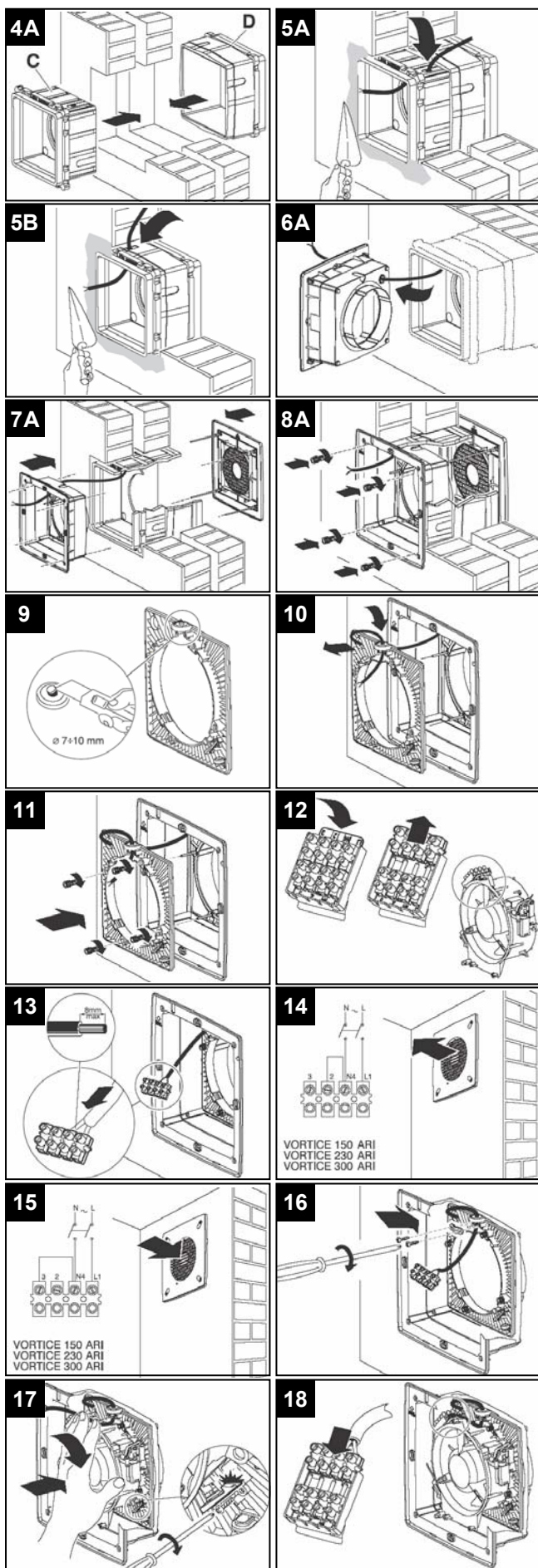
Príslušenstvo pre montáž do steny



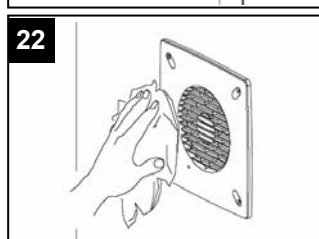
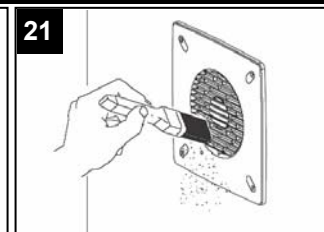
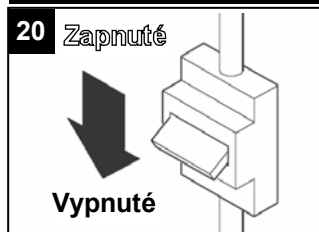
C - vnútorná časť
D - vonkajšia časť

MOD.	□ A	P(min)	P(max)
150/6"	325	220	330
230/9"	400	220	330
300/12"	500	220	330





ÚDRŽBA



PRÍSLUŠENSTVO - SADY

názov	modely	popis
Sada TE	150/6" 230/9" 300/12"	Sada strešného nástavca/krytu proti vetru
Sada TC *	150/6" 230/9" 300/12"	Vodiaca doska pre montáž do steny so vzdialeným nasávaním/výfukom
Sada SO	150/6" 230/9" 300/12"	Sada pre montáž na strop, do podhľadu alebo panela
Sada ML	150/6" 230/9" 300/12"	Sada pre montáž do hrubej steny

OVLÁDAČE A SNÍMAČE

názov	popis
CR5N	5-položový regulátor otáčok, reverzibilný, možnosť montáže do steny
CREN	elektronický regulátor otáčok, reverzibilný, možnosť montáže do steny
SCR5	5-položový regulátor otáčok, reverzibilný, možnosť montáže do steny
SCB5	sada pre montáž ovládača SCR5 do steny
Televortice	infračervené diaľkové ovládanie
C HCS	snímač vlhkosti
C PIR	detektor pohybu
C TIMER	časovač
C TEMP	snímač teploty
C SMOKE	snímač kvality vzduchu (množstva dymu)

PRED TÝM, NEŽ ZAVOLÁTE SERVIS

PORUCHA	MOŽNÁ PRÍČINA	RIEŠENIE
Zariadenie je úplne vypnuté. Kontrolka nesvieti.	Zariadenie nie je napájané.	Skontrolujte hlavný vypínač alebo elektrické pripojenie.
Zariadenie nefunguje pravidelne.	Porucha motora.	Obráťte sa autorizované servisné stredisko Vortice.
Nedostatočný výkon.	Výkon ventilátora nie je dostatočný na veľkosť miestnosti.	Nahradte výkonnejším modelom Vortice alebo pridajte ďalšie zariadenie
	Nasávanie alebo výfuk vzduchu sú čiastočne upchané.	Odstráňte nečistoty.
Žalúzie sa neotvárajú.	Chybné pripojenie, porucha pohonu žalúzií.	Skontrolujte elektrické pripojenie. Obráťte sa na servisné stredisko Vortice

Predajca



Ochrana životného prostredia

Európska smernica 2002/96/EU stanovuje:

Symbol preškrtnutého odpadkového koša v užívateľskom návode, alebo na balení výrobku znamená, že daný produkt nesmie byť likvidovaný spolu s komunálnym odpadom.

Spotrebiteľ je povinný likvidovať elektrické a elektronické zariadenia označené symbolom preškrtnutého odpadkového koša prostredníctvom špecializovaných zberných miest určených vládou alebo miestnymi orgánmi.

Recykláciou, alebo inými formami využitia starých prístrojov, prispievate k ochrane vášho životného prostredia.